



第 19 回 2009 年度新入社員 半年間の意識変化調査

財団法人 日本生産性本部

財団法人日本生産性本部(理事長 谷口恒明)は、新入社員入社後半年間の意識変化の調査を目的にアンケートを実施した。本調査は 1991 年より継続的に行っており、今回が 19 回目。結果概要は以下のとおり。

1. 入社前に描いていたイメージと現在の状況を比較した際、
「期待通り」「期待以上」が減少した項目：
「仕事の内容」「配属先」「職場の風土・体質」「指導育成」「思い描く人生設計」
「期待通り」「期待以上」が増加した項目：
「給料の額」「職場の人間関係」
2. 「人より多くの賃金を得なくとも食べていけるだけの収入があれば十分」とする回答が、「そう思わない」とする回答が 52.9% いるものの、過去最高 (47.1%)。
3. 「年齢・経験を重視して給与が上がるシステム」や「年齢や経験によって、平均的に昇格していく職場」を希望する回答がそれぞれ過去最高 (48.1%、39.7%)。
4. 「仕事をする上で上司・同僚が 1 番目に大切だ」とする回答が 4 年連続して増加し、過去最高 (30.2%)。

調査方法 ;

- (1) 調査対象：2009 年春、秋に実施した日本生産性本部 経営開発部主催の新入社員教育プログラム等への参加者
- (2) 有効回答数：376 通

添付書類 ;

本調査結果 (本紙を含み 5 枚) 本年度の主だった調査結果
集計表 (9 枚) 全ての設問のデータ
属性表 (1 枚) 調査対象者の属性 (性別、年齢など) 計 15 枚

【お問合せ先】 財団法人 日本生産性本部 経営開発部
担当：堀部、塚田 TEL.03-3409-1119 FAX.03-5485-7750

1. 入社前に描いていたイメージと現在の状況を比較した際、「期待通り」「期待以上」とする回答が昨年より減少した項目は「仕事の内容」「配属先」「職場の風土・体質」「指導育成」「思い描く人生設計」であった。一方で、「期待通り」「期待以上」とする回答が昨年より増加した項目は「給料の額」や「職場の人間関係」。

「入社前に描いていたイメージと現在(配属後)の状況を比較」し、「期待以下」「期待通り」「期待以上」の三者択一の質問をしたところ、「仕事の内容」「配属先」「職場の風土・体質」「上司・先輩の指導育成」「思い描く人生設計に合っている」の5項目に対して「期待通り」「期待以上」を合わせた回答が昨年より減少し、3年間の調査で全て過去最低となった。

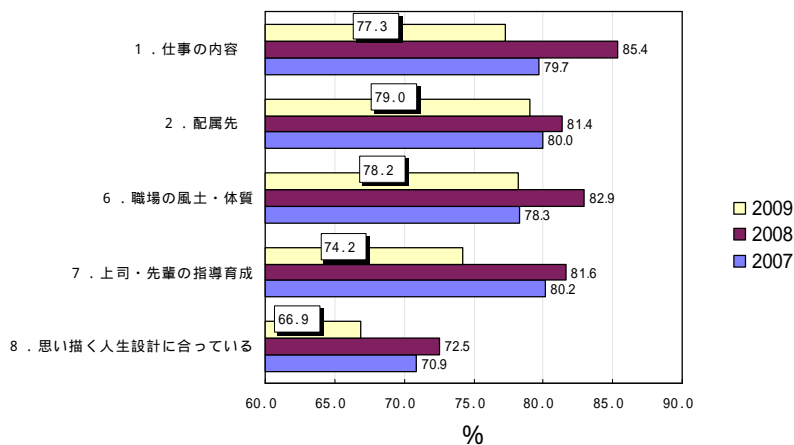
一方、「給料の額」と「職場の人間関係の良さ」の2項目に対しては「期待通り」「期待以上」を合わせた回答がこの3年間で増加傾向にあり、両項目共に、3年間の調査で過去最高となった。

「期待通り」「期待以上」が合わせて過去最低となった項目 1. 仕事の内容 77.3% 2. 配属先 79.0% 6. 職場の風土・体質 78.2% 7. 上司・先輩の指導育成 74.2% 8. 思い描く人生設計に合っている 66.9%

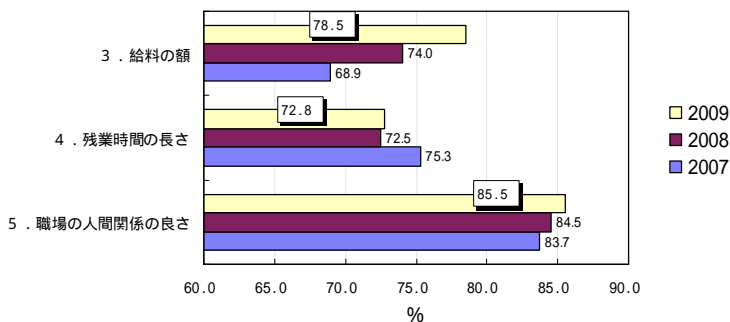
(1. 仕事の内容 前年比 - 8.1ポイント、過去最高 2008年 85.4% 2. 配属先 前年比 - 2.4ポイント、過去最高 2008年 81.4% 6. 職場の風土・体質 前年比 - 4.7ポイント、過去最高 2008年 82.9% 7. 上司・先輩の指導育成 前年比 - 7.4ポイント、過去最高 2008年 81.6% 8. 思い描く人生設計に合っている 前年比 - 5.6ポイント、過去最高 2008年 72.5%) (集7ページ Q8 1.、2.、6.、7.、8.)

「期待通り」「期待以上」が合わせて過去最高となった項目 3. 給料の額 78.5% 5. 職場の人間関係の良さ 85.5% (3. 給料の額 前年比 + 4.5ポイント、過去最低 2007年 68.9% 5. 職場の人間関係の良さ 前年比 + 1.0ポイント、過去最低 2007年 83.7%) (集7ページ Q8 3. 4. 5.)

配属後は「期待通り」「期待以上」とする回答が昨年より減少した項目



配属後は「期待通り」「期待以上」とする回答が昨年より増加した項目

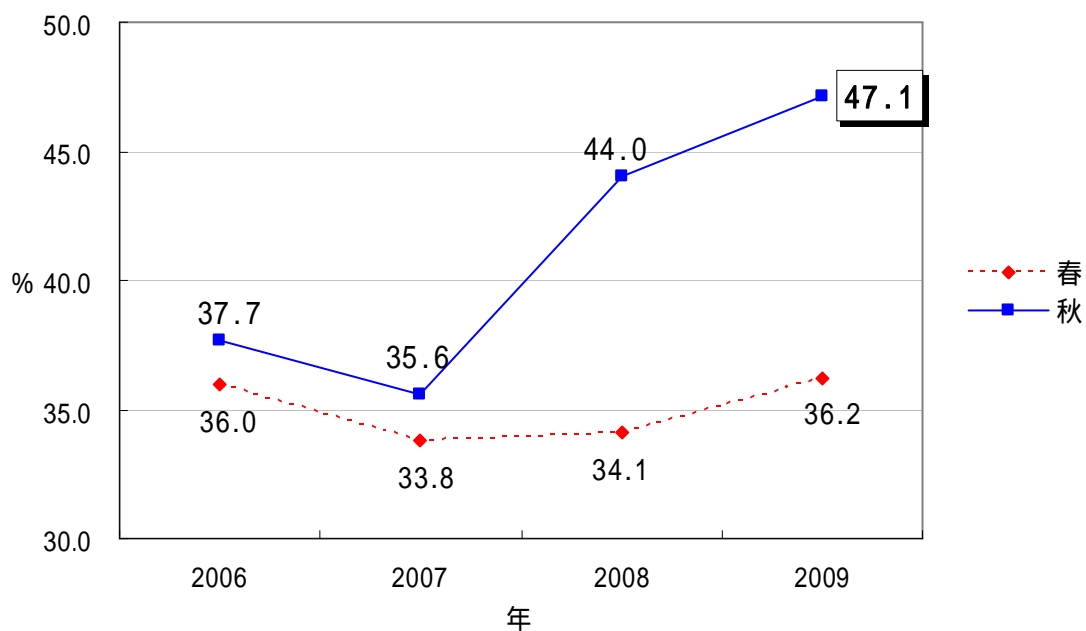


2. 「人より多くの賃金を得なくとも食べていけるだけの収入があれば十分」とする回答が、「そう思わない」とする回答が52.9%いるものの、過去最高(47.1%)。

「人より多くの賃金を得なくとも、食べていけるだけの収入があれば十分だ」という質問に対し、「そう思う」「そう思わない」の二者択一の回答のうち、「そう思う」とする回答がこの3年間で増加傾向にある。「そう思わない」とする回答が52.9%いるものの、06年の調査開始以来春秋通して過去最高(47.1%)となった。また、春の調査と比較して「そう思う」とする回答が10.9ポイント増加した。

「人より多く賃金を得なくとも、食べていけるだけの収入があれば十分だ」そう思う、とする回答 47.1%
(前年比+3.1ポイント、過去最低 2007年 春 33.8%) (集5ページ Q6(j))

「食べていけるだけの収入があれば十分だ」とする回答



3. 「年齢・経験を重視して給与が上がるシステム」や「年齢や経験によって、平均的に昇格していく職場」を希望する回答がそれぞれ過去最高（48.1%、39.7%）。

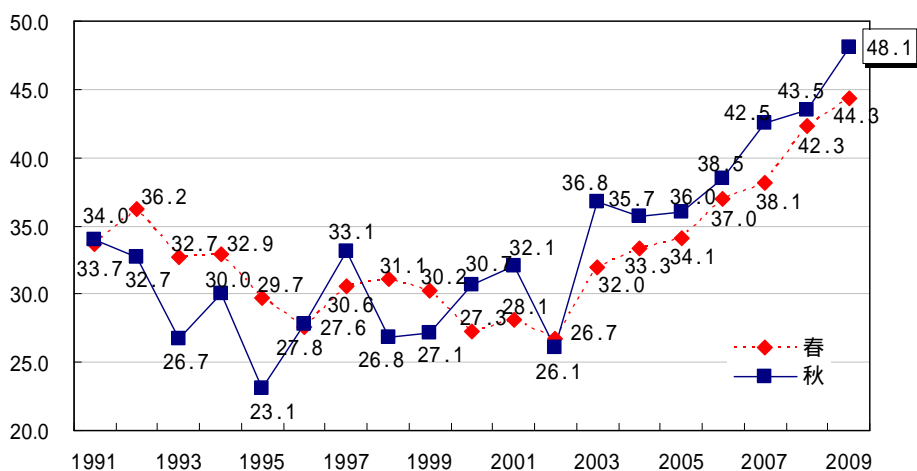
給与体系に関する二択一の設定、「業績や能力よりも、年齢・経験を重視して給与が上がるシステム」と「各人の業績や能力が大きく影響する給与システム」とで、前者を希望する回答が増加傾向にある(48.1%)。21世紀に入って過去最低だった02年調査(26.1%)より22.0ポイント高くなり、秋の意識調査では5年連続して上昇、91年の調査開始以来春秋通して過去最高(48.1%)となった。

また昇格に関する二者択一の設定、「年齢や経験によって、平均的に昇格していく職場」と「仕事を通して発揮した能力をもとにして評価が決まり、同期入社などでも昇格に差が付くような職場」とで、前者を希望する回答が、21世紀に入って過去最低だった02年の調査(23.5%)より16.2ポイント高くなり、97年の調査開始以来春秋通して過去最高(39.7%)となった。

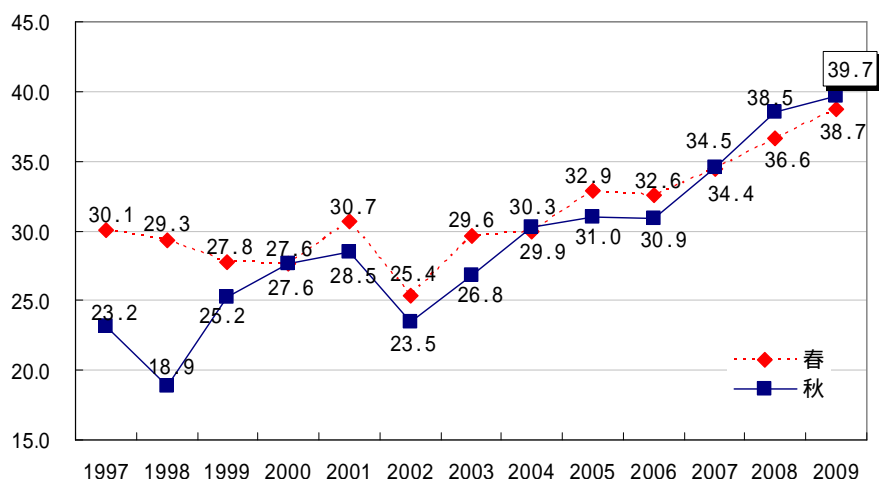
給与体系に関して「業績や能力よりも、年齢・経験を重視して給与が上がるシステム」を希望する回答 48.1%
 (前年比+4.6ポイント、過去最低 1995年 秋 23.1%) (集2ページ Q5(c)2)

昇格に関して「年齢や経験によって平均的に昇格していく職場」を希望する回答 39.7%
 (前年比+1.2ポイント、過去最低 1998年 秋 18.9%) (集3ページ Q5(g)2)

「年齢や経験を重視して給与が上がるシステム」を希望する回答



「年齢や経験によって平均的に昇格していく職場」を希望する回答



4. 「仕事をする上で上司・同僚が1番目に大切だ」とする回答が4年連続して増加し、過去最高(30.2%)。

会社で仕事をする上で大切だと思う5つのステークホルダーに優先順位をつける設問で、「上司・同僚」を1番目とした回答が増加傾向にある。02年の設問開始以来、春秋通して初めて3割を超えて過去最高(30.2%)となった。他の項目は、「顧客・消費者」、「株主」、「取引先」、「地域社会」の4つ。

また、ビジネス上有益な情報を入手した際、「周りの上司、先輩に対して、積極的に情報を提供する」と「上司、先輩とはいえ、仕事上のライバルなので、必要に応じて情報提供するか否かを決める」の二者択一の設問では、前者とする回答が過去最高となった(83.2%)。

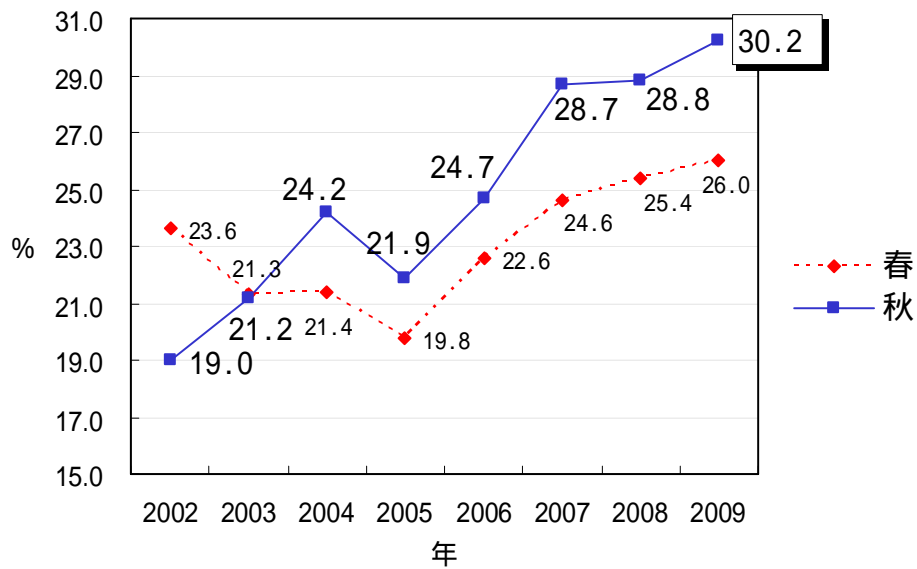
「上司・同僚が一番目だ」とする回答 30.2%

(前年比+1.4ポイント、過去最低 2002年 秋 19.0%) (集8ページ Q9 八.)

ビジネス上有益な情報を入手した際、あなたは「周りの上司、先輩に対して、積極的に情報を提供する」とする回答 83.2%

(前年比+2.9ポイント、過去最低 2003年 春 69.8%) (集1ページ Q4(d))

上司・同僚が1番目に大切だとする回答



【属性】

設問	回答	2009年 秋	2009年 春	2008年 秋	2008年 春	2007年 秋	2007年 春	2006年 秋	2006年 春
Q1(a)性別	男性	72.6	74.6	77.0	73.6	68.1	74.2	70.2	70.1
	女性	27.4	25.4	23.0	26.4	31.9	25.8	29.8	29.9
(b)年齢	20歳未満	14.2	17.1	30.3	16.3	19.4	18.3	14.7	18.2
	20歳以上	85.8	82.9	69.7	83.7	80.6	81.7	85.3	81.8
Q2最終学歴	4大	62.3	54.8	49.3	54.5	51.2	53.3	52.0	53.9
	大学院	17.3	18.1	11.8	18.0	7.6	16.9	19.0	12.2
	高等学校	11.2	14.3	27.6	14.5	17.7	15.1	12.7	15.2
	工業高専	3.7	4.9	6.2	3.8	4.3	4.9	3.3	4.4
	短大	2.1	3.3	2.0	4.4	10.3	4.3	6.9	7.2
	専門学校	2.9	4.3	3.0	4.4	8.8	5.2	5.6	6.5
	その他	0.5	0.3	0.1	0.4	0.1	0.3	0.5	0.6
Q3(a)従業員数	～299人	44.0	15.9	27.8	19.4	28.7	22.5	21.0	28.1
	300人～	56.0	84.1	72.2	80.6	71.3	77.5	79.0	71.9
(b)業種	鉱業	1.4	0.6	0.5	0.3	0.2	0.6	0.1	0.6
	建設業	3.6	6.7	5.7	6.0	3.8	6.4	4.3	6.5
	製造業	41.0	16.6	28.3	19.9	20.7	24.4	22.5	29.8
	運輸・通信業	9.4	17.5	18.1	15.3	22.1	15.5	14.1	13.4
	卸売・小売業、飲食店	6.1	10.4	7.0	9.8	7.8	7.1	5.3	12.3
	金融・保険・不動産業	7.2	10.5	11.0	13.3	23.3	9.9	16.3	16.3
	サービス業（情報処理含む）	15.8	25.9	15.0	28.7	10.4	25.9	27.9	9.0
その他	15.5	11.8	14.4	6.7	11.7	10.2	9.5	12.1	
(c)職種	事務職	27.5	15.4	22.7	16.7	31.1	17.9	21.6	20.3
	企画職	4.3	1.0	1.5	0.9	1.7	1.0	1.7	1.2
	技術職（現場スタッフ）	19.5	18.9	25.0	16.8	20.7	18.3	18.2	22.2
	技能職（製造組立）	7.0	5.6	10.3	5.9	10.0	8.0	6.6	8.1
	研究・開発職	13.1	4.4	7.6	5.8	6.1	5.0	7.6	5.9
	営業職	19.8	15.5	27.2	15.4	23.6	16.6	22.4	20.0
	販売職	0.0	3.3	0.1	3.2	0.2	1.8	0.1	3.4
	情報処理職	3.2	22.3	2.2	24.6	2.2	18.7	16.9	2.5
	その他	5.6	13.6	3.4	10.7	4.4	12.7	4.9	16.4

設 問	09年秋	09年春	08年秋	08年春	07年秋	07年春	06年秋	06年春	05年秋	05年春	04年秋	04年春	03年秋	03年春	02年秋	02年春	男	女	~299人	300人~
Q4 以下のaからfのそれぞれの場合に、あなたならどうしますか？あなたのお考えに近い方の番号1つを でかこんで下さい。																				
(a)上司も加わったミーティングの席ですばらしいアイデアを思いつきましたが、すぐ上の先輩と意見が対立しそうです。このときあなたは、・・・																				
1. 先輩の顔をたててだまっている	40.2	35.2	44.0	36.4	46.2	37.1	37.8	37.1	37.8	38.2	38.0	34.1	36.0	31.6	30.5	29.3	39.9	40.8	36.5	42.6
2. 自分の意見をはっきり言う	59.8	64.8	56.0	63.6	53.8	62.9	62.2	62.9	62.2	61.8	62.0	65.9	64.0	68.4	69.5	70.7	60.1	59.2	63.5	57.4
(b)ある仕事をやっているうちに、研修でおそわったマニュアルに書かれていないことが起きました。このときあなたは、・・・																				
1. できるだけ自分でくふうしてみる	38.8	34.0	37.4	31.6	34.0	29.6	35.2	27.8	35.2	30.7	41.7	30.1	37.0	31.9	39.3	31.6	39.6	36.9	35.8	41.1
2. すぐにストップしてあとは先輩や上司に聞く	61.2	66.0	62.6	68.4	66.0	70.4	64.8	72.2	64.8	69.3	58.3	69.9	63.0	68.1	60.7	68.4	60.4	63.1	64.2	58.9
(c)職場の人たちで飲みに行くことになりました。そこでは職場のウラ情報が聞けそうです。しかし、あなたには今晚、学校時代の友人との先約があります。このときあなたは、・・・																				
1. 職場の飲み会に出る	41.6	56.5	46.4	56.6	47.6	60.9	46.3	59.1	47.2	61.1	44.1	64.2	46.7	55.4	39.7	62.0	44.0	35.3	43.4	39.8
2. 友人との飲み会に出る	58.4	43.5	53.6	43.4	52.4	39.1	53.7	40.9	52.8	38.9	55.9	35.8	53.3	44.6	60.3	38.0	56.0	64.7	56.6	60.2
(d)ビジネス上、有益な情報を入手しました。そのときあなたは、・・・																				
1. 周りの上司、先輩に対して、積極的に情報を提供する	83.2	72.9	80.3	70.8	80.1	70.5	77.7	70.6	75.9	70.3	77.7	71.4	80.4	69.8	79.7	72.5	81.6	87.4	83.5	83.2
2. 上司、先輩とはいえ、仕事上のライバルなので、必要に応じて情報提供するか否か決める	16.8	27.1	19.7	29.2	19.9	29.5	22.3	29.4	24.1	29.7	22.3	28.6	19.6	30.2	20.3	27.5	18.4	12.6	16.5	16.8
(e)上司から会社のためにはなるが、自分の良心に反する手段で仕事を進めるように指示されました。このときあなたは、・・・																				
1. 指示の通り行動する	42.2	40.6	40.3	37.5	36.9	37.2	35.7										44.1	37.3	46.2	40.3
2. 指示に従わない	15.2	11.7	16.8	14.6	15.4	13.4	16.8										15.1	15.7	15.2	15.4
3. わからない	42.6	47.7	42.9	47.9	47.7	49.4	47.5										40.8	47.0	38.6	44.3

設 問	09年秋	09年春	08年秋	08年春	07年秋	07年春	06年秋	06年春	05年秋	05年春	04年秋	04年春	03年秋	03年春	02年秋	02年春	男	女	~299人	300人~
(f)職場で法令に抵触する可能性のあることが行われていることを知ったあなたは、是正のため、上司に相談しましたが、具体的な指示や行動をとってくれそうにありません。このときあなたは、													03年秋より							
1. もうひとつ上位の上司に相談する	53.0	50.9	58.9	49.7	60.2	52.1	62.4	48.9	57.4	49.2	53.3	45.1	52.3				53.9	51.0	45.6	58.0
2. 総務部など管理部門に相談する	29.5	36.7	22.6	36.8	20.5	34.7	19.6	37.3	19.5	35.3	20.7	38.5	20.3				27.7	34.3	37.3	24.5
3. 役所など公的機関やマスコミ等に相談する	1.1	1.7	1.9	2.2	1.7	1.2	1.3	1.2	2.7	1.9	2.2	1.4	1.4				1.1	1.0	1.9	0.5
4. わからない	16.4	10.7	16.6	11.3	17.6	12.0	16.7	12.6	20.5	13.6	23.8	15.0	26.1				17.3	13.7	15.2	17.0
Q5 以下に性格のちがう2つのタイプの職場があげてあります。そのそれぞれについて、あなたの好きなタイプの番号を でかこんで下さい。																				
(a)仕事の進め方																				
1. 各人の仕事の内容があらかじめはっきりと決められていて、おたがいに余計な口出しをしないですむ職場	41.4	42.9	40.5	40.8	43.8	39.9	40.2	43.8	45.5	38.4	44.1	42.5	41.5	42.1	42.4	41.3	38.6	49.0	41.4	41.6
2. 各人の担当する仕事の内容が細かく決められておらず、必要に応じて調整をする職場	58.6	57.1	59.5	59.2	56.2	60.1	59.8	56.2	54.5	61.6	55.9	57.5	58.5	57.9	57.6	58.7	61.4	51.0	58.6	58.4
(b)担当したい仕事																				
1. 職場の先輩や他の部門とチームを組んで、成果を分かち合える仕事	75.1	83.5	72.0	82.2	73.9	82.9	72.1	79.1	70.5	78.8	72.2	77.3	68.3	74.4	67.5	75.8	72.1	83.3	72.2	77.6
2. 自分の個人的な努力が直接成果に結びつく仕事	24.9	16.5	28.0	17.8	26.1	17.1	27.9	20.9	29.5	21.2	27.8	22.7	31.7	25.6	32.5	24.2	27.9	16.7	27.8	22.4
(c)給料の決め方(給与体系)																				
1. 各人の業績や能力が大きく影響する給与システム	51.9	55.7	56.5	57.7	57.5	61.9	61.5	63.0	64.0	65.9	64.3	66.7	63.2	68.0	73.9	73.3	52.6	50.0	52.6	51.7
2. 業績や能力よりも、年齢・経験を重視して給与が上がるシステム	48.1	44.3	43.5	42.3	42.5	38.1	38.5	37.0	36.0	34.1	35.7	33.3	36.8	32.0	26.1	26.7	47.4	50.0	47.4	48.3
(d)残業																				
1. 残業は多いが、仕事を通じて自分のキャリア、専門能力が高められる職場	33.7	35.8	30.3	36.3	31.1	32.4	35.4	32.4	33.0	34.2	41.2	35.8	39.9	38.0	38.4	41.5	35.7	28.4	31.2	36.1
2. 残業が少なく、平日でも自分の時間を持って、趣味などに時間が使える職場	66.3	64.2	69.7	63.7	68.9	67.6	64.6	67.6	67.0	65.8	58.8	64.2	60.1	62.0	61.6	58.5	64.3	71.6	68.8	63.9

設 問	09年秋	09年春	08年秋	08年春	07年秋	07年春	06年秋	06年春	05年秋	05年春	04年秋	04年春	03年秋	03年春	02年秋	02年春	男	女	~299人	300人~
(e)労働時間・裁量労働																				
1. 残業手当がつくことを前提に決められた時間、場所で働く職場（含、フレックスタイム制）	73.0	68.3	69.9	72.2	69.3	69.2	65.9	64.3	70.1	61.6	64.5	65.3	63.2	61.5	64.3	65.1	72.8	73.5	72.2	72.6
2. 仕事の成果で評価されることを前提に時間、場所などを自由に選べる職場	27.0	31.7	30.1	27.8	30.7	30.8	34.1	35.7	29.9	38.4	35.5	34.7	36.8	38.5	35.7	34.9	27.2	26.5	27.8	27.4
(f)キャリア																				
1. ひとつの仕事や持ち場を長い間経験させて、スペシャリスト（専門家）としてきたえる職場	44.0	44.3	45.7	45.7	46.6	48.1	45.3	45.1	46.2	48.5	48.7	48.3	46.9	51.0	50.2	52.1	46.2	38.2	50.0	40.1
2. いろいろな仕事や持ち場を経験させて、ジェネラリスト（会社全般の仕事が見渡せるような人）としてきたえる職場	56.0	55.7	54.3	54.3	53.4	51.9	54.7	54.9	53.8	51.5	51.3	51.7	53.1	49.0	49.8	47.9	53.8	61.8	50.0	59.9
(g)昇格																				
1. 仕事を通して発揮した能力をもとにして評価が決まり、同期入社でも昇格に差が付くような職場	60.3	61.3	61.5	63.4	65.5	65.6	69.1	67.4	69.0	67.1	69.7	70.1	73.2	70.4	76.5	74.6	59.7	62.0	59.5	60.5
2. 年齢や経験によって、平均的に昇格していく職場	39.7	38.7	38.5	36.6	34.5	34.4	30.9	32.6	31.0	32.9	30.3	29.9	26.8	29.6	23.5	25.4	40.3	38.0	40.5	39.5

設 問	09年秋	09年春	08年秋	08年春	07年秋	07年春	06年秋	06年春	05年秋	05年春	04年秋	04年春	03年秋	03年春	02年秋	02年春	男	女	~299人	300人~			
Q6 以下の a から o のそれぞれについて、あなたの考え方に近い方の番号を でかこんで下さい。																							
(a) 自分のキャリアプランに反する仕事を、がまんして続けるのは無意味だ								06年春に設問を変更															
1. そう思う	34.4	18.5	30.9	18.7	29.4	21.2	33.6	23.1									32.4	40.0	35.7	33.5			
2. そう思わない	65.6	81.5	69.1	81.3	70.6	78.8	66.4	76.9									67.6	60.0	64.3	66.5			
(b) 仕事の手順は、細かいところまできめておいて欲しい																							
1. そう思う	48.0	48.7	53.9	45.7	49.9	47.3	44.9	47.9	46.0	48.9	43.2	45.7	45.5	43.2	35.7	42.2	47.1	50.5	50.3	44.8			
2. そう思わない	52.0	51.3	46.1	54.3	50.1	52.7	55.1	52.1	54.0	51.1	56.8	54.3	54.5	56.8	64.3	57.8	52.9	49.5	49.7	55.2			
(c) 結果をちゃんと出せる自信がある仕事については、やり方に細かく注文をつけられたくない																							
1. そう思う	52.5	47.3	53.7	49.2	57.8	49.6	59.2	50.2	60.7	51.6	58.1	51.9	58.9	55.1	61.0	55.2	51.8	54.5	53.5	51.7			
2. そう思わない	47.5	52.7	46.3	50.8	42.2	50.4	40.8	49.8	39.3	48.4	41.9	48.1	41.1	44.9	39.0	44.8	48.2	45.5	46.5	48.3			
(d) 若いうちならフリーアルバイターの生活を送るのも悪くない																							
1. そう思う	30.5	21.1	29.0	23.5	30.3	26.4	34.6	32.4	37.8	33.1	43.7	36.2	39.5	40.4	39.3	38.5	33.2	23.0	30.6	28.5			
2. そう思わない	69.5	78.9	71.0	76.5	69.7	73.6	65.4	67.6	62.2	66.9	56.3	63.8	60.5	59.6	60.7	61.5	66.8	77.0	69.4	71.5			
(e) 条件の良い会社があれば、さっさと移る方が得だ																							
1. そう思う	37.7	21.1	35.7	23.4	34.1	25.7	36.5	29.5	42.5	30.4	43.2	33.7	42.0	31.0	48.1	37.5	36.7	40.6	41.7	34.8			
2. そう思わない	62.3	78.9	64.3	76.6	65.9	74.3	63.5	70.5	57.5	69.6	56.8	66.3	58.0	69.0	51.9	62.5	63.3	59.4	58.3	65.2			
(f) 会社の運動会などの親睦行事は、参加したくない								06年秋に設問を変更															
1. そう思う	20.7	13.3	25.8	15.2	26.1	14.9	28.3										21.7	18.0	20.5	20.4			
2. そう思わない	79.3	86.7	74.2	84.8	73.9	85.1	71.7										78.3	82.0	79.5	79.6			
(g) 細かいことは下に任せ、上に立つもの(上司)はいつも大きな目で仕事を見ていて欲しい																							
1. そう思う	56.3	48.2	51.5	49.3	48.4	49.6	53.3	43.6	55.1	47.0	55.9	53.7	55.4	51.1	53.9	52.7	57.2	54.0	62.4	51.3			
2. そう思わない	43.7	51.8	48.5	50.7	51.6	50.4	46.7	56.4	44.9	53.0	44.1	46.3	44.6	48.9	46.1	47.3	42.8	46.0	37.6	48.7			

設 問	09年秋	09年春	08年秋	08年春	07年秋	07年春	06年秋	06年春	05年秋	05年春	04年秋	04年春	03年秋	03年春	02年秋	02年春	男	女	~299人	300人~
(h) 自分には仕事を通じてかなえたい「夢」がある																				
1. そう思う	57.6	71.6	54.5	69.6	55.1	68.8	55.5	67.0	55.4	64.3	57.1	66.7	57.6	66.2	59.4	64.6	59.0	54.0	58.9	57.0
2. そう思わない	42.4	28.4	45.5	30.4	44.9	31.2	44.5	33.0	44.6	35.7	42.9	33.3	42.4	33.8	40.6	35.4	41.0	46.0	41.1	43.0
(i) 将来への自分のキャリアプランを考える上では、社内で出世するより、自分で起業して独立したい														03年春より						
1. そう思う	20.2	14.1	19.0	15.8	20.3	18.3	25.7	20.1	29.0	23.4	35.2	27.0	32.3	31.5			22.1	14.9	22.3	18.5
2. そう思わない	79.8	85.9	81.0	84.2	79.7	81.7	74.3	79.9	71.0	76.6	64.8	73.0	67.7	68.5			77.9	85.1	77.7	81.5
(j) 人より多く賃金を得なくとも、食べていけるだけの収入があれば十分だ								06年春より												
1. そう思う	47.1	36.2	44.0	34.1	35.6	33.8	37.7	36.0									44.3	54.5	46.8	48.3
2. そう思わない	52.9	63.8	56.0	65.9	64.4	66.2	62.3	64.0									55.7	45.5	53.2	51.7
(k) あなたが発注者の立場であれば、取引先からお中元やお歳暮や食事などを受け取ることは問題がない																				
1. そう思う	48.4	42.9	44.9	39.0	39.7	43.0	41.9	42.8	49.5	45.5	41.3	45.2	42.0	43.4	45.7	43.4	47.8	50.0	56.1	41.9
2. そう思わない	51.6	57.1	55.1	61.0	60.3	57.0	58.1	57.2	50.5	54.5	58.7	54.8	58.0	56.6	54.3	56.6	52.2	50.0	43.9	58.1
(l) 従来基準や慣習には反しても、法律に反しないことであれば、どんな強引な手段や方法をとっても問題はない								06年春に設問を変更												
1. そう思う	26.6	22.2	24.2	19.3	21.2	18.5	21.5	18.8									28.8	20.8	29.3	24.0
2. そう思わない	73.4	77.8	75.8	80.7	78.8	81.5	78.5	81.2									71.2	79.2	70.7	76.0
(m) 先輩や上司の仕事のペースを崩さないためには、近くの席の相手であっても電子メールでやり取りした方が効率的で良い								06年春より												
1. そう思う	12.6	9.2	11.2	9.8	9.4	10.2	10.8	11.0									12.1	13.9	12.1	12.9
2. そう思わない	87.4	90.8	88.8	90.2	90.6	89.8	89.2	89.0									87.9	86.1	87.9	87.1
(n) 自分はストレスに強い方だ						07年春より														
1. そう思う	45.0	48.4	42.3	44.3	42.3	43.9											44.9	45.5	43.9	45.8
2. そう思わない	55.0	51.6	57.7	55.7	57.7	56.1											55.1	54.5	56.1	54.2
(o) 自分はコミュニケーションスキルがある						07年春より														
1. そう思う	39.8	50.5	41.3	50.5	39.6	49.3											41.0	36.6	42.0	38.3
2. そう思わない	60.2	49.5	58.7	49.5	60.4	50.7											59.0	63.4	58.0	61.7

設 問	09年秋	09年春	08年秋	08年春	07年秋	07年春	06年秋	06年春	05年秋	05年春	04年秋	04年春	03年秋	03年春	02年秋	02年春	男	女	~299人	300人~
Q7 選択肢の中から当てはまる項目を記入してください。																				
(a)あなたが半年間仕事をして感じた、今後伸ばしていきたいことを選んでください。	1位		1位	08年秋より																
1. マナーや言葉遣いなど社会人としての基礎知識	19.1		17.0														17.5	23.7	18.7	19.7
2. 自社の製品知識や職種ごとに必要な専門知識	38.0		38.4														37.2	40.1	40.0	35.8
3. 上司・先輩からの指示を理解すること	5.5		7.2														5.6	5.2	3.2	6.6
4. 仕事の優先順位を付けること	6.0		7.2														5.2	8.2	4.5	7.6
5. 仕事を改善したり、企画すること	7.4		5.3														7.8	6.2	9.0	6.1
6. 指示された仕事を納期通りに終えるための計画を立てること	2.5		4.1														2.6	2.1	2.6	2.5
7. わからないことがあったとき適切な質問が出来ること	4.6		4.2														5.6	2.1	3.9	5.1
8. 自分の意思を人前で話すこと	8.2		7.5														9.3	5.2	8.4	8.6
9. メールや文章をとおして自分の意思を伝えること	1.4		0.8														1.1	2.1	1.3	1.5
10. 報告連絡相談など先輩や上司と仕事上でのコミュニケーションをとること	4.6		4.4														4.8	4.1	4.5	4.5
11. 雑談や飲み会など仕事以外で、先輩や上司と良好な関係を築くこと	1.9		3.2														2.2	1.0	2.6	1.5
12. その他	0.8		0.7														1.1	0.0	1.3	0.5
(b)上司や先輩から、入社以来、重点的に指導をうけてきたことを選んでください。	1位		1位	08年秋より																
1. マナーや言葉遣いなど社会人としての基礎知識	20.2		18.2														19.7	21.4	20.6	19.1
2. 自社の製品知識や職種ごとに必要な専門知識	27.9		31.8														30.5	21.4	27.8	29.8
3. 上司・先輩からの指示を理解すること	8.2		8.0														7.8	9.2	9.7	6.0
4. 仕事の優先順位を付けること	7.4		8.7														7.4	7.1	5.8	8.5
5. 仕事を改善したり、企画すること	1.9		2.4														1.1	4.1	2.6	1.5
6. 指示された仕事を納期通りに終えるための計画を立てること	6.0		4.5														5.2	8.2	4.5	7.0
7. わからないことがあったとき適切な質問が出来ること	12.5		11.7														13.0	11.2	12.3	12.6
8. 自分の意思を人前で話すこと	2.2		2.8														3.0	0.0	1.9	2.0
9. メールや文章をとおして自分の意思を伝えること	2.2		1.1														3.0	0.0	1.3	3.0
10. 報告連絡相談など先輩や上司と仕事上でのコミュニケーションをとること	9.3		7.7														7.4	14.3	11.0	8.5
11. 雑談や飲み会など仕事以外で、先輩や上司と良好な関係を築くこと	1.9		2.5														1.5	3.1	1.9	2.0
12. その他	0.3		0.6														0.4	0.0	0.6	0.0

設 問	09年秋	09年春	08年秋	08年春	07年秋	07年春	06年秋	06年春	05年秋	05年春	04年秋	04年春	03年秋	03年春	02年秋	02年春	男	女	~299人	300人~
Q8 入社前に描いていたイメージと現在（配属後）の状況を比較してお答えください。																				
					07年秋 より															
1. 仕事の内容																				
期待以下	22.7		14.6		20.3												20.8	27.8	20.9	23.2
期待通り	61.0		64.6		63.9												64.1	52.6	60.1	61.3
期待以上	16.3		20.8		15.8												15.1	19.6	19.0	15.5
2. 配属先																				
期待以下	21.0		18.6		20.0												21.9	18.4	21.2	20.9
期待通り	59.1		58.2		62.1												58.0	62.2	62.1	55.1
期待以上	19.9		23.2		17.9												20.1	19.4	16.7	24.0
3. 給料の額																				
期待以下	21.5		26.0		31.1												21.6	21.2	22.9	19.5
期待通り	66.0		57.3		60.8												65.0	68.7	61.4	69.5
期待以上	12.5		16.7		8.1												13.4	10.1	15.7	11.0
4. 残業時間の長さ																				
予想以下	27.2		27.5		24.7												26.1	30.0	36.8	20.7
予想通り	50.8		48.4		49.5												52.6	46.0	43.8	55.1
予想以上	22.0		24.1		25.8												21.3	24.0	19.4	24.2
5. 職場の人間関係の良さ																				
期待以下	14.5		15.5		16.3												13.5	17.3	16.3	12.7
期待通り	46.9		43.8		47.9												47.5	44.9	44.5	47.2
期待以上	38.6		40.7		35.8												39.0	37.8	39.2	40.1
6. 職場の風土・体質																				
期待以下	21.8		17.1		21.7												19.5	28.4	19.1	22.6
期待通り	58.0		60.5		61.1												58.8	55.8	63.8	54.3
期待以上	20.2		22.4		17.2												21.7	15.8	17.1	23.1
7. 上司・先輩の指導育成																				
期待以下	25.8		18.4		19.8												25.5	26.6	28.8	23.8
期待通り	49.5		51.2		55.3												49.4	50.0	47.7	49.8
期待以上	24.7		30.4		24.9												25.1	23.4	23.5	26.4
8. 思い描く人生設計に合っている																				
期待以下	33.1		27.5		29.1												31.5	37.5	36.2	32.1
期待通り	58.9		66.0		66.6												59.9	56.2	55.9	59.7
期待以上	8.0		6.5		4.3												8.6	6.3	7.9	8.2

設 問	09年秋	09年春	08年秋	08年春	07年秋	07年春	06年秋	06年春	05年秋	05年春	04年秋	04年春	03年秋	03年春	02年秋	02年春	男	女	~299人	300人~			
Q9 あなたが会社で仕事をする上で、下記の方々のいずれの方が大切だと思いますか。イ~ホに優先順位(1~5)をつけて下さい。																							
	1位	1位	1位	1位	1位	1位	1位	1位	1位	1位	1位	1位	1位	1位	1位	1位							
イ. 顧客・消費者	53.4	58.7	55.1	55.6	56.1	60.8	61.2	60.6	61.1	65.9	57.7	63.2	64.0	63.0	64.5	61.4	56.0	46.5	56.1	51.0			
ロ. 株主	3.0	3.2	2.6	2.7	2.4	2.6	2.9	3.1	4.3	3.2	2.6	3.2	1.8	3.5	3.4	2.9	3.3	2.0	4.5	2.0			
ハ. 上司・同僚	30.2	26.0	28.8	25.4	28.7	24.6	24.7	22.6	21.9	19.8	24.2	21.4	21.2	21.3	19.0	23.6	26.7	40.0	28.7	32.2			
ニ. 取引先	8.4	8.0	9.1	8.8	6.2	8.0	7.5	8.5	8.9	7.5	9.7	7.3	8.6	8.9	6.9	6.9	9.6	5.0	8.3	8.0			
ホ. 地域社会	5.1	4.0	4.5	7.8	6.7	4.3	3.9	5.4	4.2	3.7	5.7	5.8	4.5	3.7	6.2	5.2	4.4	7.0	2.5	7.0			
Q10 転職についてお聞きします。																							
(a) あなたは、転職についてどう考えますか？																							
1. しないにこしたことはない	24.9	34.6	29.2	27.6	26.9	27.2	20.7	24.8	18.8	24.8	14.8	21.5	19.3	23.3	18.2	22.0	28.4	15.7	22.4	27.1			
2. それなりの理由があれば、1~2度の転職はしかたがない	54.0	46.4	52.2	52.6	53.6	51.8	55.0	51.5	57.1	51.4	57.6	51.9	48.9	48.5	52.2	47.2	50.7	62.8	53.3	53.8			
3. それなりの理由があれば、何度してもかまわない	17.3	12.5	12.8	14.9	14.5	15.8	19.6	18.1	20.1	18.0	23.6	21.9	25.6	21.9	25.4	24.7	16.8	18.6	20.5	15.1			
4. いずれでもない・わからない	3.8	6.5	5.8	4.9	5.0	5.2	4.7	5.6	3.9	5.8	3.9	4.7	6.3	6.3	4.1	6.1	4.1	2.9	3.8	4.0			
(b) あなたは一つの会社に、最低でもどのくらい勤めるべきだと思いますか？																							
1. 1年	2.7	0.9	2.6	1.2	3.1	1.6	3.6	1.8	4.5	1.9	3.5	1.0	2.2	3.9	5.1	2.0	2.7	3.0	2.6	2.5			
2. 2~3年	35.5	26.0	34.6	28.0	39.1	27.7	39.2	32.8	38.5	35.4	43.4	34.7	36.2	30.9	35.3	27.0	30.9	47.5	38.3	32.5			
3. 4~5年	24.1	27.7	21.8	27.8	19.7	25.8	23.0	24.2	23.0	26.6	20.6	25.4	18.3	25.4	20.5	26.0	25.0	21.8	23.1	24.2			
4. 6年以上	13.3	23.6	14.9	20.6	11.4	19.6	11.0	16.8	8.6	14.8	7.9	16.6	6.3	13.6	8.6	14.3	14.6	9.9	13.5	13.6			
5. 転職するそれなりの理由があれば、期間は関係ない	22.0	18.7	23.7	19.7	23.6	22.1	20.5	21.7	23.6	18.3	23.2	18.7	32.6	22.3	28.4	26.1	23.9	16.8	19.9	24.7			
6. いずれでもない・わからない	2.4	3.1	2.4	2.7	3.1	3.2	2.7	2.7	1.9	3.0	1.3	3.6	4.5	3.9	2.1	4.6	3.0	1.0	2.6	2.5			

設 問	09年秋	09年春	08年秋	08年春	07年秋	07年春	06年秋	06年春	05年秋	05年春	04年秋	04年春	03年秋	03年春	02年秋	02年春	男	女	~299人	300人~
(c) 転職するとして、転職先の会社に対して求めることについてイ~へに優先順位をつけてください。	1位	1位	1位	1位	1位	1位	1位	1位	1位	1位	1位	1位	1位	1位	1位	1位				
イ. 給料をたくさんもらえること	20.1	9.6	25.0	8.7	24.3	9.3	25.4	9.4	25.0	11.6	21.8	6.5	15.7	6.7	15.5	12.6	21.9	15.2	21.2	19.2
ロ. 休日が多いこと	10.6	6.6	10.1	7.0	12.6	7.1	10.6	7.3	11.6	6.9	7.6	6.9	6.7	6.8	11.0	8.8	11.5	8.2	9.6	10.1
ハ. 規模が大きいこと	1.9	8.8	2.4	8.0	1.9	8.1	1.8	6.1	2.1	6.3	0.9	3.3	0.9	2.7	0.7	0.7	1.5	3.1	1.9	2.0
ニ. 知名度が高いこと	0.0	4.8	2.5	5.7	1.4	5.4	1.5	5.0	1.5	4.3	1.3	1.7	1.8	1.7	0.0	0.6	0.0	0.0	0.0	0.0
ホ. 仕事にやりがいがあること	62.4	65.8	56.6	65.2	55.7	65.0	57.8	66.5	56.0	65.3	64.2	72.3	70.0	73.0	69.8	73.0	60.9	67.0	60.3	65.0
ヘ. 通勤に便利なこと	5.4	4.6	3.8	5.9	4.3	5.3	3.2	6.1	4.8	6.0	4.4	9.5	4.9	9.5	3.1	4.2	4.4	8.2	7.1	4.0
(d) 当てはまるもの1つだけに をつけて下さい																				
1. 今の会社に一生勤めようと思っている	32.6	55.2	39.5	47.1	34.6	45.9	29.2	39.8	25.6	38.3	17.5	29.8	21.0	30.8	20.9	27.3	36.6	21.8	30.1	35.5
2. きっかけ、チャンスがあれば、転職しても良い	41.0	27.9	37.2	35.2	40.5	34.4	48.2	39.7	54.5	38.8	54.1	50.7	50.4	46.2	53.8	50.5	36.7	52.5	43.6	39.0
3. 現在、ぜひ転職したい	6.2	0.6	4.0	0.6	4.4	1.3	5.2	1.0	6.8	1.5	8.3	0.8	4.0	2.1	8.2	1.8	6.3	5.9	6.4	6.0
4. いずれでもない・わからない	20.2	16.3	19.3	17.1	20.5	18.4	17.4	19.5	13.2	21.3	20.1	18.7	24.6	21.0	17.1	20.4	20.4	19.8	19.9	19.5