

報道機関各位



## プレスリリース 2011年度 新入社員 春の意識調査

～ 海外勤務のチャンスがあれば、応じたい(54.3%)～

公益財団法人 日本生産性本部

日本生産性本部(理事長：谷口恒明)は、2011年度入社の新入社員を対象としたアンケート調査を実施した。本調査は1990年より継続的に行っており、今回が22回目。結果概要は以下のとおり。

### <主なポイント>

1. 海外勤務に応じたい(54.3%)(新設問)  
今調査から新設した「海外勤務のチャンスがあれば、応じたい」に対し、「そう思う」とする回答(54.3%)が「そう思わない」とする回答(45.7%)を上回った。(調査結果2ページ記載)
2. 仕事を通じてかなえたい「夢」がある女性、過去最高(73.4%)  
「自分には仕事を通じてかなえたい「夢」がある」に対し、「そう思う」とする女性の回答が男性の回答(70.5%)を上回り、過去最高(73.4%)となった。(調査結果3ページ記載)
3. 一つの会社に最低でも4年以上は勤めるべき、過去最高(55.0%)  
転職に関する設問群の中で、「あなたは一つの会社に、最低でもどのくらい勤めるべきだと思いますか?」に対し、4年以上は勤めるべき(「4年～5年」28.7%、「6年以上」26.3%の合計)とする回答が55.0%となり、過去最高となった。(調査結果4ページ記載)
4. マニュアルに書かれていないことはできるだけくふうする、過去最高(37.3%)  
「ある仕事をやっているうちに、研修でおそわったマニュアルに書かれていないことが起きました。このときあなたは、…」に対して2者択一で回答する設問に、「できるだけ自分でくふうしてみる」とする回答が5年連続で上昇し、過去最高(37.3%)となった。(調査結果5、6ページ記載)
5. その他過去最高になった設問(調査結果7ページ記載)

### 調査方法 ;

- (1) 調査名 : 2011 若者意識アンケート(春)
- (2) 調査対象 : 2011年春に実施した日本生産性本部 経営開発部主催の新入社員教育プログラム等への参加者
- (3) 有効回答数 : 2,185 通
- (4) 有効回答率 : 97.4%

### 添付書類 ;

本調査結果(本紙を含み7枚) 本年度の主だった調査結果  
属性表(1枚) 調査対象者の属性(性別、年齢など)  
集計表(10枚) 全ての設問のデータ 計18枚

### 【本件に関するお問い合わせ先】

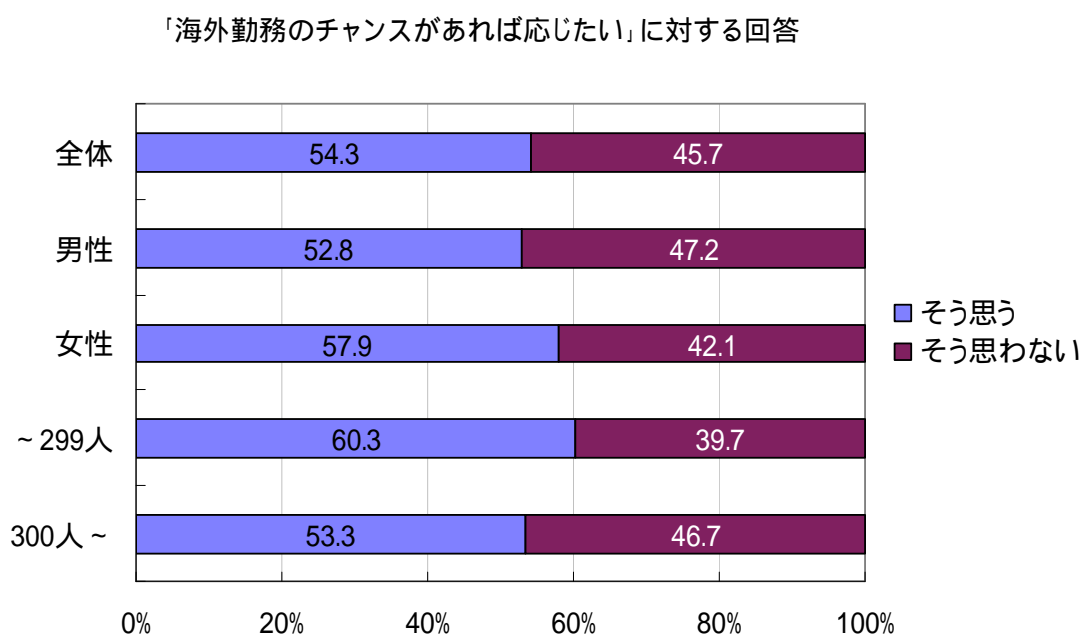
公益財団法人 日本生産性本部 経営開発部 担当：塚田・堀部・富張  
TEL:03-3409-1119 FAX:03-5485-7750

### 1. 海外勤務に応じたい(54.3%)(新設問)

今調査から新設した「海外勤務のチャンスがあれば、応じたい」に対し、「そう思う」とする回答(54.3%)が「そう思わない」とする回答(45.7%)を上回った。

また同設問で、「そう思う」とする回答は、男女別では女性が男性を上回り、従業員別では、299人以下の企業が300人以上の企業を上回った。

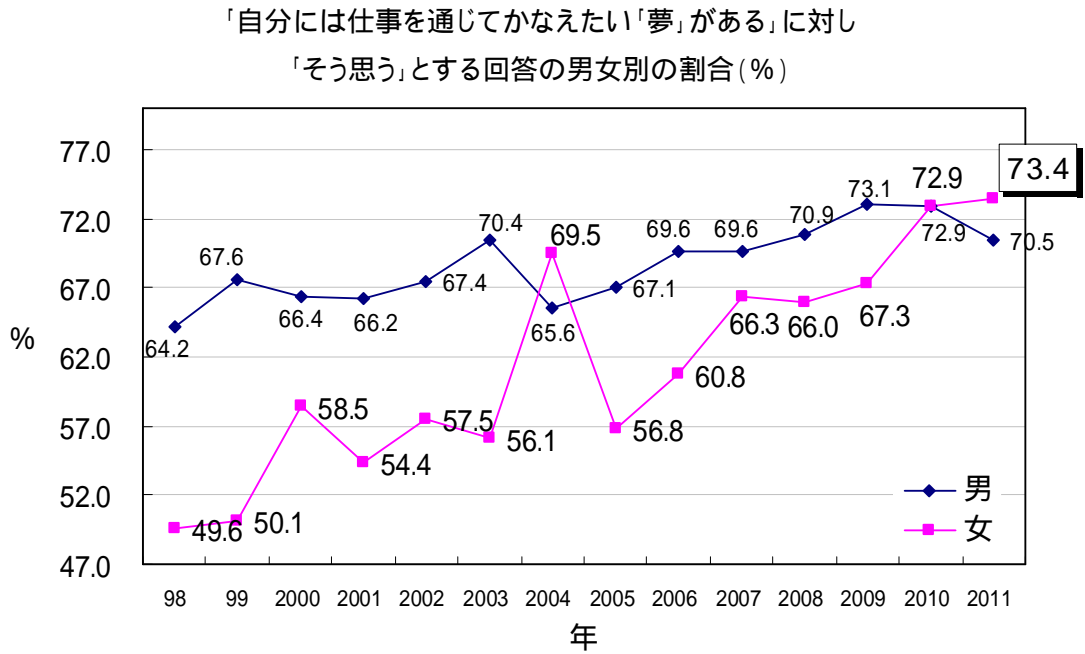
「海外勤務のチャンスがあれば、応じたい」に対し、「そう思う」とする回答 54.3%  
(2011年 新設問) (集4ページ Q7(c))



2. 仕事を通じてかなえたい「夢」がある女性、過去最高(73.4%)

「自分には仕事を通じてかなえたい「夢」がある」に対し、「そう思う」とする女性の回答が男性の回答(70.5%)を上回り、過去最高(73.4%)となった。

「自分には仕事を通じてかなえたい「夢」がある」に対し、「そう思う」とする女性の回答 73.4%  
(前年比 +0.5 ポイント、過去最低 1998 年 49.6%) (集 5 ページ Q7 (h))



### 3. 一つの会社に最低でも4年以上は勤めるべき、過去最高(55.0%)

転職に関する設問群の中で、「あなたは一つの会社に、最低でもどのくらい勤めるべきだと思いますか?」に対し、「4年~5年」とする回答(28.7%)と「6年以上」とする回答(26.3%)がそれぞれ過去最高となり、合計数値(55.0%)が過半数を上回った。

「あなたは一つの会社に、最低でもどのくらい勤めるべきだと思いますか」に対し

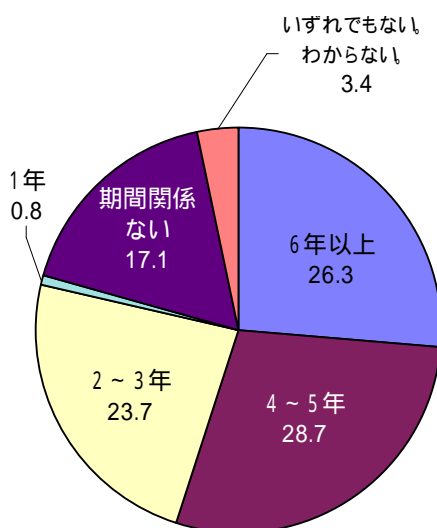
「4~5年」とする回答 28.7%

(前年比+0.4ポイント、過去最低1997年 19.9%) (集7ページ Q9(b))

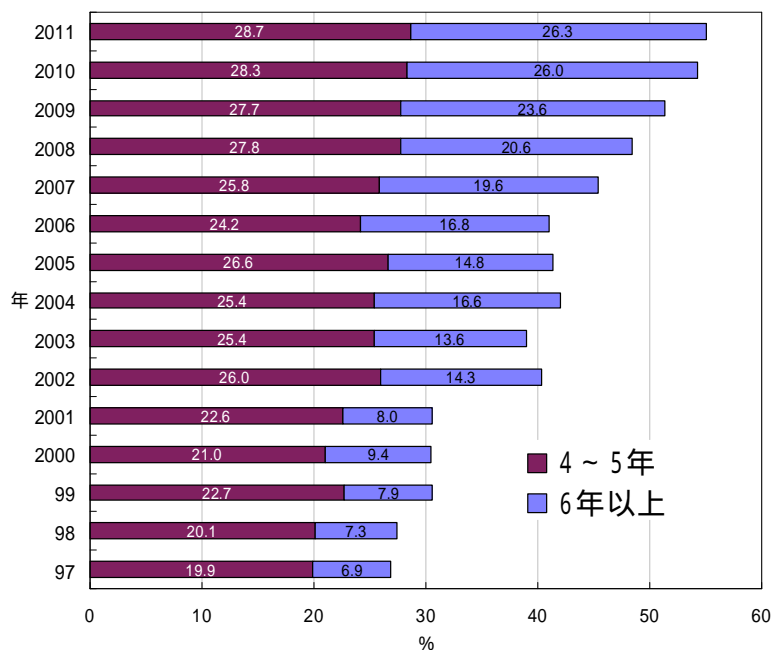
「6年以上」とする回答 26.3%

(前年比+0.3ポイント、過去最低1997年 6.9%) (集7ページ Q9(b))

「あなたは一つの会社に、最低でもどのくらい勤めるべきだと思いますか」に対する各回答の割合(%)



「あなたは一つの会社に、最低でもどのくらい勤めるべきだと思いますか」に対して「4~5年」「6年以上」とする回答の割合(%)



#### 4. マニュアルに書かれていないことはできるだけくふうする、過去最高（37.3%）

「ある仕事をやっているうちに、研修でおそわったマニュアルに書かれていないことが起きました。このときあなたは、…」に対して2者択一で回答する設問に、「できるだけ自分でくふうしてみる」とする回答が5年連続で上昇し、過去最高（37.3%）となった。また、ビジネス上、有益な情報を入手した際に、「周りの上司、先輩に対して積極的に情報を提供する」とする回答が過去最高（76.0%）となったほか、担当したい仕事に関する設問では、「職場の先輩や他の部門とチームを組んで、成果を分かち合える仕事」を希望する回答が過去最高（85.1%）となった。

「ある仕事をやっているうちに、研修でおそわったマニュアルに書かれていないことが起きました。このときあなたは、…」に対し

「できるだけ自分でくふうしてみる」とする回答 37.3%

（前年比 +2.4 ポイント、過去最低 2006年 27.8%）（集1ページ Q5 (b)）

「すぐにストップしてあとは先輩や上司に聞く」とする回答 62.7%

（前年比 -2.4 ポイント、過去最高 2006年 72.2%）（集1ページ Q5 (b)）

「ビジネス上、有益な情報を入手しました。そのときあなたは、…」に対し

「周りの上司、先輩に対して、積極的に情報を提供する」とする回答 76.0%

（前年比 +1.0 ポイント、過去最低 2003年 69.8%）（集1ページ Q5(d)）

「上司、先輩とはいえ、仕事上のライバルなので、必要に応じて情報提供するか否か決める」とする回答 24.0%

（前年比 -1.0 ポイント、過去最高 2003年 30.2%）（集1ページ Q5(d)）

担当したい仕事に関する設問に対し

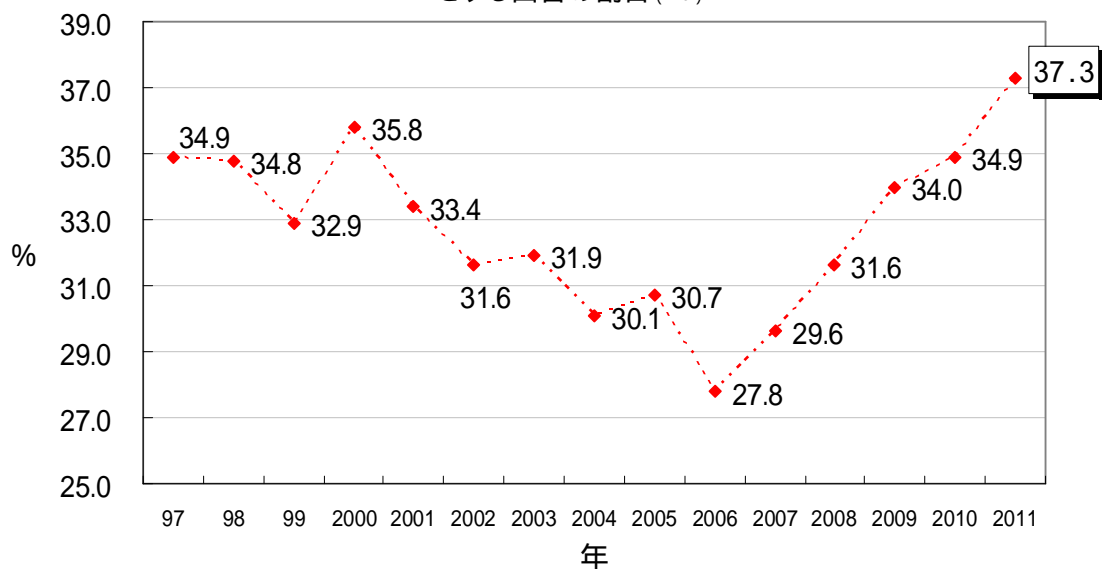
「職場の先輩や他の部門とチームを組んで、成果を分かち合える仕事」を希望する回答 85.1%

（前年比 +0.4 ポイント、過去最低 2000年 72.9%）（集2ページ Q6 (b)）

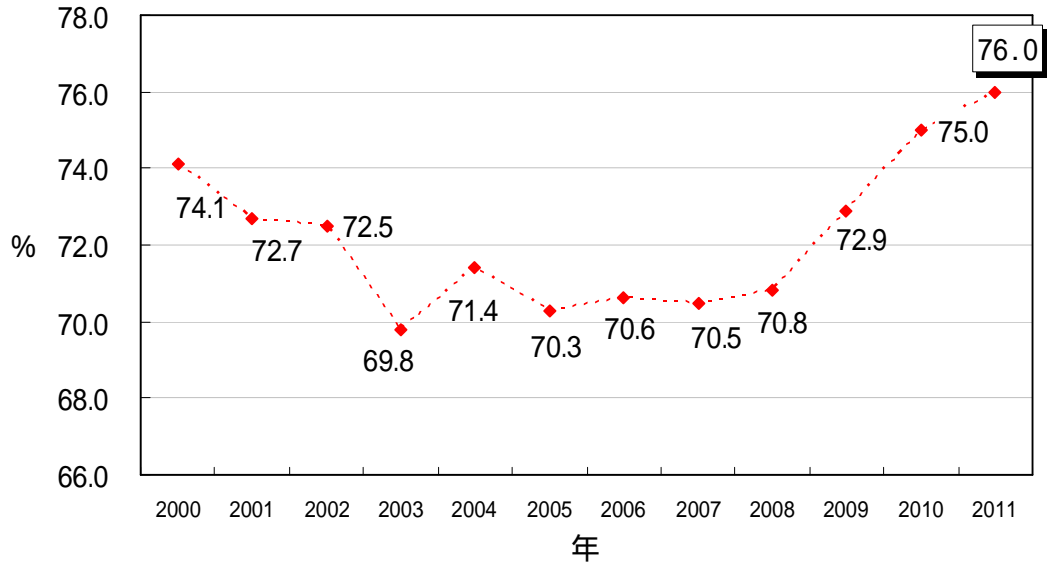
「自分の個人的な努力が直接成果に結びつく仕事」を希望する回答 14.9%

（前年比 -0.4 ポイント、過去最高 2000年 27.1%）（集2ページ Q6 (b)）

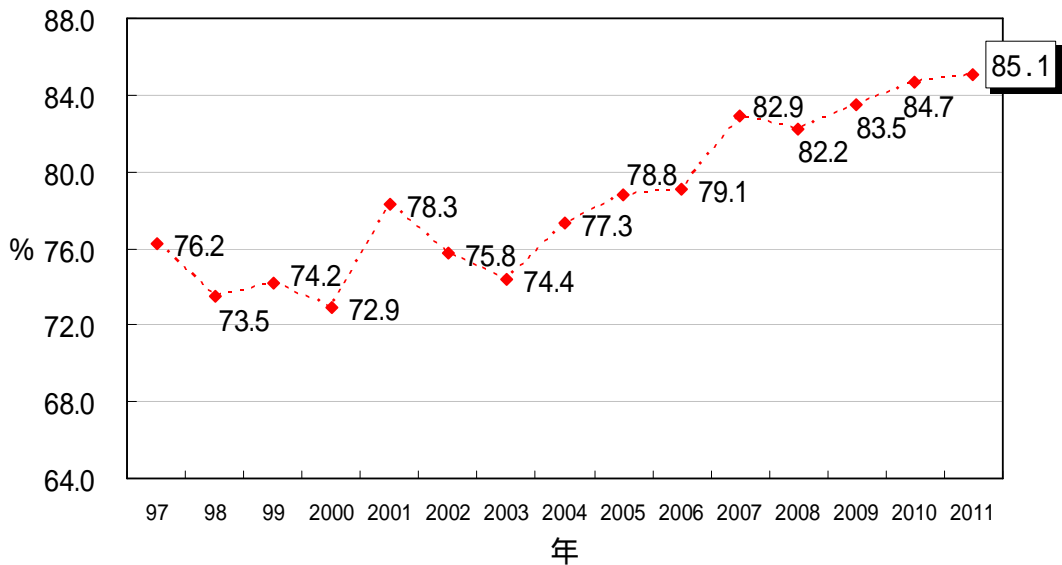
マニュアルに書かれていないことは「できるだけ自分でくふうしてみる」とする回答の割合（%）



有益な情報は「周りの上司、先輩に対して積極的に情報を提供する」  
とする回答の割合 (%)



担当したい仕事は「職場の先輩や他の部門とチームを組んで、成果を分かち合える仕事」  
を希望する回答の割合 (%)



## 5 . その他過去最高になった設問

「上司から会社のためにはなるが、自分の良心に反する手段で仕事を進めるように指示されました。このときあなたは、…」に対して3者択一で回答する設問に、「指示の通り行動する」とする回答が 2007 年の設問開始以降、過去最高 (40.7%) となった。

(前年比 + 1.7 ポイント、過去最低 2007 年 37.2%) (集 2 ページ Q5(e))

就職した会社の内定時期を問う設問で、「2010 年 春」(就社前年の春)とする回答が過去最高 (55.5%) となった。

(前年比 + 2.4 ポイント、過去最低 2003 年 20.3%) (集 9 ページ Q10(d))

就職した会社以外で最初に内定が出た時期を問う設問で、「2010 年 春」(就社前年の春)とする回答が過去最高 (55.8%) となった。

(前年比 + 24.0 ポイント、過去最低 2004 年 18.1%) (集 9 ページ Q10(e))

【属性表】

設 問	回 答	2011年	2010年	2009年	2008年	2007年	2006年	2005年	2004年	2003年	2002年	2001年	2000年
Q1 (a)性別	男性	71.8	78.3	74.6	73.6	74.2	70.1	72.4	72.3	68.7	72.7	63.0	65.3
	女性	28.2	21.7	25.4	26.4	25.8	29.9	27.6	27.3	31.3	27.3	37.0	34.7
(b)年齢	20歳未満	15.7	17.0	17.1	16.3	18.3	18.2	14.3	10.9	10.9	12.6	10.7	13.0
	20歳以上	84.3	83.0	82.9	83.7	81.7	81.8	85.7	89.1	89.1	87.4	89.3	87.0
Q2最終学歴	4大	53.2	49.0	54.8	54.5	53.3	53.9	59.6	57.2	61.1	62.7	63.0	57.3
	大学院	20.5	24.3	18.1	18.0	16.9	12.2	9.7	20.2	16.7	15.2	10.7	9.2
	高等学校	13.0	14.1	14.3	14.5	15.1	15.2	12.0	7.3	8.9	9.7	7.9	11.0
	工業高専	5.3	5.6	4.9	3.8	4.9	4.4	3.3	5.4	2.7	2.5	3.5	3.3
	短大	4.0	2.2	3.3	4.4	4.3	7.2	8.6	4.7	4.5	5.0	7.4	8.8
	専門学校	3.6	4.4	4.3	4.4	5.2	6.5	6.2	4.7	5.1	3.7	7.2	9.5
	その他	0.4	0.4	0.3	0.4	0.3	0.6	0.7	0.4	0.9	1.2	0.3	0.9
Q3 (a)従業員数	～299人	15.5	17.9	15.9	19.4	22.5	28.1	29.7	55.1	54.1	43.7	51.9	61.0
	300人～	84.5	82.1	84.1	80.6	77.5	71.9	70.3	44.9	45.9	56.3	48.1	39.0
(b)業種	鉱業	0.2	0.8	0.6	0.3	0.6	0.6	0.6	0.3	2.6	0.7	1.1	1.1
	建設業	9.4	7.3	6.7	6.0	6.4	6.5	13.1	11.1	7.4	12.9	7.5	9.5
	製造業	17.6	20.9	16.6	19.9	24.4	29.8	23.9	39.0	35.4	43.3	35.8	37.0
	運輸・通信業	13.9	18.3	17.5	15.3	15.5	13.4	12.4	3.8	4.3	4.0	5.4	4.5
	卸売・小売業、飲食店	8.0	4.7	10.4	9.8	7.1	12.3	14.6	10.8	11.3	9.3	15.2	12.5
	金融・保険・不動産業	11.5	7.2	10.5	13.3	9.9	16.3	14.7	5.3	5.9	4.5	6.1	3.4
	サービス業（情報処理含む）	24.3	29.5	25.9	28.7	25.9	9.0	9.2	17.3	19.2	12.1	15.8	19.0
	その他	15.1	11.3	11.8	6.7	10.2	12.1	11.5	12.4	13.9	13.2	13.1	12.9
(c)職種	事務職	16.5	12.2	15.4	16.7	17.9	20.3	22.6	23.6	29.5	25.6	28.1	26.1
	企画職	0.8	0.8	1.0	0.9	1.0	1.2	0.9	2.8	3.0	2.2	4.8	2.2
	技術職（現場スタッフ）	23.2	22.6	18.9	16.8	18.3	22.2	20.2	22.4	15.9	19.6	12.8	18.8
	技能職（製造組立）	4.3	6.2	5.6	5.9	8.0	8.1	7.7	6.5	6.7	10.4	8.9	9.9
	研究・開発職	3.4	5.1	4.4	5.8	5.0	5.9	4.8	10.1	10.1	11.4	8.7	9.7
	営業職	19.3	15.0	15.5	15.4	16.6	20.0	19.3	20.4	18.9	18.9	16.7	16.5
	販売職	0.7	0.6	3.3	3.2	1.8	3.4	3.6	0.1	0.0	0.3	1.1	0.4
	情報処理職	21.1	28.1	22.3	24.6	18.7	2.5	5.3	4.4	6.5	2.1	6.6	8.5
	その他	10.7	9.4	13.6	10.7	12.7	16.4	15.6	9.6	9.4	9.5	12.4	7.9
	Q4志望順位 （春のみ）	第一志望	74.2	71.5	76.9	75.4	70.5	69.6	66.8	57.7	60.2	64.1	57.1
	第二志望	13.5	14.3	13.3	14.7	16.8	16.3	17.9	21.6	16.2	18.7	19.1	21.9
	第三志望	5.8	6.6	5.4	4.9	5.7	5.8	6.6	7.4	7.9	7.1	9.4	9.2
	その他	6.5	7.6	4.4	5.0	7.0	8.3	8.8	13.4	15.7	10.1	14.4	18.3



「若者意識アンケート・11」集計表 (Q1-Q4は本人の属性：属1ページ参照、属性によるクロス集計の結果は今年の数値)																		
設 問	2011年	2010年	2009年	2008年	2007年	2006年	2005年	2004年	2003年	2002年	2001年	2000年	男	女	～19歳	20歳～	～299人	300人～
<b>Q5 以下のaからfのそれぞれの場合に、あなたならどうしますか？あなたのお考えに近い方の番号1つを○でかこんで下さい。</b>																		
(a) 上司も加わったミーティングの席ですばらしいアイデアを思いつきましたが、すぐ上の先輩と意見が対立しそうです。このときあなたは、・・・																		
1. 先輩の顔をたててだまっている	34.1	32.7	35.2	36.4	37.1	37.1	38.2	34.1	31.6	29.3	33.6	28.7	31.2	41.5	45.4	31.7	30.5	34.4
2. 自分の意見をはっきり言う	65.9	67.3	64.8	63.6	62.9	62.9	61.8	65.9	68.4	70.7	66.4	71.3	68.8	58.5	54.6	68.3	69.5	65.6
(b) ある仕事をやっているうちに、研修でおそわったマニュアルに書かれていないことが起きました。このときあなたは、・・・																		
1. できるだけ自分でくふうしてみる	37.3	34.9	34.0	31.6	29.6	27.8	30.7	30.1	31.9	31.6	33.4	35.8	35.7	41.4	28.7	38.9	32.8	37.9
2. すぐにストップしてあとは先輩や上司に聞く	62.7	65.1	66.0	68.4	70.4	72.2	69.3	69.9	68.1	68.4	66.6	64.2	64.3	58.6	71.3	61.1	67.2	62.1
(c) 職場の人たちで飲みに行くことになりました。そこでは職場のウラ情報が聞けそうです。しかし、あなたには今晚、学校時代の友人との先約があります。このときあなたは、・・・																		
1. 職場の飲み会に出る	57.9	58.2	56.5	56.6	60.9	59.1	61.1	64.2	55.4	62.0	61.9	57.5	57.6	58.9	54.4	57.9	62.5	57.2
2. 友人との飲み会に出る	42.1	41.8	43.5	43.4	39.1	40.9	38.9	35.8	44.6	38.0	38.1	42.5	42.4	41.1	45.6	42.1	37.5	42.8
(d) ビジネス上、有益な情報を入手しました。そのときあなたは、・・・																		
1. 周りの上司、先輩に対して、積極的に情報を提供する	76.0	75.0	72.9	70.8	70.5	70.6	70.3	71.4	69.8	72.5	72.7	74.1	73.8	81.7	67.1	78.6	79.9	75.8
2. 上司、先輩とはいえ、仕事上のライバルなので、必要に応じて情報提供するか否か決める	24.0	25.0	27.1	29.2	29.5	29.4	29.7	28.6	30.2	27.5	27.3	25.9	26.2	18.3	32.9	21.4	20.1	24.2

設 問	2011年	2010年	2009年	2008年	2007年	2006年	2005年	2004年	2003年	2002年	2001年	2000年	男	女	～19歳	20歳～	～299人	300人～
(e) 上司から会社のためにはなるが、自分の良心に反する手段で仕事を進めるように指示されました。このときあなたは、・・・						06秋より 選択肢を 変更												
1. 指示の通り行動する	40.7	39.0	40.6	37.5	37.2								43.3	33.9	46.2	39.2	39.8	40.7
2. 指示に従わない	11.4	14.5	11.7	14.6	13.4								11.1	12.1	10.2	11.3	9.7	11.7
3. わからない	47.9	46.5	47.7	47.9	49.4								45.6	54.0	43.6	49.5	50.5	47.6
(f) 職場で法令に抵触する可能性のあることが行われていることを知ったあなたは、是正のため、上司に相談しましたが、具体的な指示や行動をとってくれそうにありません。このときあなたは、								04年より										
1. もうひとつ上位の上司に相談する	52.5	52.8	50.9	49.7	52.1	48.9	49.2	45.1					51.6	54.4	47.0	52.7	50.8	52.9
2. 総務部など管理部門に相談する	36.8	35.0	36.7	36.8	34.7	37.3	35.3	38.5					37.0	36.7	34.5	38.4	41.3	35.9
3. 役所など公的機関やマスコミ等に相談する	0.7	1.4	1.7	2.2	1.2	1.2	1.9	1.4					0.8	0.5	0.7	0.7	1.3	0.7
4. わからない	10.0	10.8	10.7	11.3	12.0	12.6	13.6	15.0					10.6	8.4	17.8	8.2	6.6	10.5
<b>Q 6 以下に性格のちがう2つのタイプの職場があげてあります。そのそれぞれについて、あなたの好きなタイプの番号を○でかこんで下さい。</b>																		
(a) 仕事の進め方																		
1. 各人の仕事の内容があらかじめはっきりと決められていて、おたがいに余計な口出しをしないですむ職場	39.3	35.7	42.9	40.8	39.9	43.8	38.4	42.5	42.1	41.3	41.0	41.1	39.0	39.8	47.4	37.6	39.5	39.3
2. 各人の担当する仕事の内容が細かく決められておらず、必要に応じて調整をする職場	60.7	64.3	57.1	59.2	60.1	56.2	61.6	57.5	57.9	58.7	59.0	58.9	61.0	60.2	52.6	62.4	60.5	60.7
(b) 担当したい仕事																		
1. 職場の先輩や他の部門とチームを組んで、成果を分かち合える仕事	85.1	84.7	83.5	82.2	82.9	79.1	78.8	77.3	74.4	75.8	78.3	72.9	84.4	86.6	84.1	85.6	83.4	85.2
2. 自分の個人的な努力が直接成果に結びつく仕事	14.9	15.3	16.5	17.8	17.1	20.9	21.2	22.7	25.6	24.2	21.7	27.1	15.6	13.4	15.9	14.4	16.6	14.8

設 問	2011年	2010年	2009年	2008年	2007年	2006年	2005年	2004年	2003年	2002年	2001年	2000年	男	女	～19歳	20歳～	～299人	300人～
(c) 給料の決め方（給与体系）																		
1. 各人の業績や能力が大きく影響する給与システム	59.0	55.7	55.7	57.7	61.9	63.0	65.9	66.7	68.0	73.3	71.9	72.7	58.7	59.5	51.0	60.8	57.4	59.5
2. 業績や能力よりも、年齢・経験を重視して給与が上がるシステム	41.0	44.3	44.3	42.3	38.1	37.0	34.1	33.3	32.0	26.7	28.1	27.3	41.3	40.5	49.0	39.2	42.6	40.5
(d) 残業																		
1. 残業は多いが、仕事を通じて自分のキャリア、専門能力が高められる職場	39.0	40.8	35.8	36.3	32.4	32.4	34.2	35.8	38.0	41.5	36.6	35.5	41.4	33.1	34.9	39.9	36.5	39.4
2. 残業が少なく、平日でも自分の時間を持って、趣味などに時間が使える職場	61.0	59.2	64.2	63.7	67.6	67.6	65.8	64.2	62.0	58.5	63.4	64.5	58.6	66.9	65.1	60.1	63.5	60.6
(e) 労働時間・裁量労働																		
1. 残業手当がつくことを前提に決められた時間、場所で働く職場（含、フレックスタイム制）	69.5	69.1	68.3	72.2	69.2	64.3	61.6	65.3	61.5	65.1	60.4	58.0	67.5	74.7	70.5	69.3	67.6	70.0
2. 仕事の成果で評価されることを前提に時間、場所などを自由に選べる職場	30.5	30.9	31.7	27.8	30.8	35.7	38.4	34.7	38.5	34.9	39.6	42.0	32.5	25.3	29.5	30.7	32.4	30.0
(f) キャリア																		
1. ひとつの仕事や持ち場を長い間経験させて、スペシャリスト（専門家）としてきたえる職場	43.3	43.7	44.3	45.7	48.1	45.1	48.5	48.3	51.0	52.1	51.5	52.4	44.5	40.2	55.9	41.0	49.5	42.2
2. いろいろな仕事や持ち場を経験させて、ジェネラリスト（会社全般の仕事が見渡せるような人）としてきたえる職場	56.7	56.3	55.7	54.3	51.9	54.9	51.5	51.7	49.0	47.9	48.5	47.6	55.5	59.8	44.1	59.0	50.5	57.8
(g) 昇格																		
1. 仕事を通して発揮した能力をもとにして評価が決まり、同期入社でも昇格に差が付くような職場	64.3	62.9	61.3	63.4	65.6	67.4	67.1	70.1	70.4	74.6	69.3	72.4	64.5	63.5	49.0	66.6	62.5	65.0
2. 年齢や経験によって、平均的に昇格していく職場	35.7	37.1	38.7	36.6	34.4	32.6	32.9	29.9	29.6	25.4	30.7	27.6	35.5	36.5	51.0	33.4	37.5	35.0

設 問	2011年	2010年	2009年	2008年	2007年	2006年	2005年	2004年	2003年	2002年	2001年	2000年	男	女	～19歳	20歳～	～299人	300人～
<b>Q7 以下の a から m のそれぞれについて、あなたの考え方に近い方の番号を ○ でかこんで下さい。</b>																		
(a) 自分のキャリアプランに反する仕事を、がまんして続けるのは無意味だ							06年より設問を変更											
1. そう思う	18.1	16.5	18.5	18.7	21.2	23.1							17.7	18.8	28.0	15.9	16.2	18.4
2. そう思わない	81.9	83.5	81.5	81.3	78.8	76.9							82.3	81.2	72.0	84.1	83.8	81.6
(b) 仕事の手順は、細かいところまできめておいて欲しい																		
1. そう思う	45.8	46.3	48.7	45.7	47.3	47.9	48.9	45.7	43.2	42.2	48.9	52.0	48.0	40.1	69.7	40.8	42.7	46.2
2. そう思わない	54.2	53.7	51.3	54.3	52.7	52.1	51.1	54.3	56.8	57.8	51.1	48.0	52.0	59.9	30.3	59.2	57.3	53.8
(c) 海外勤務のチャンスがあれば、応じたい		11年春より新設問																
1. そう思う	54.3												52.8	57.9	29.6	58.3	60.3	53.3
2. そう思わない	45.7												47.2	42.1	70.4	41.7	39.7	46.7
(d) 若いうちならフリーアルバイターの生活を送るのも悪くない																		
1. そう思う	24.3	20.6	21.1	23.5	26.4	32.4	33.1	36.2	40.4	38.5	45.1	47.1	23.2	27.0	14.1	25.7	29.9	22.9
2. そう思わない	75.7	79.4	78.9	76.5	73.6	67.6	66.9	63.8	59.6	61.5	54.9	52.9	76.8	73.0	85.9	74.3	70.1	77.1
(e) 条件の良い会社があれば、さっさと移る方が得だ																		
1. そう思う	24.0	21.6	21.1	23.4	25.7	29.5	30.4	33.7	31.0	37.5	35.8	38.0	24.9	21.3	14.8	25.2	24.0	23.7
2. そう思わない	76.0	78.4	78.9	76.6	74.3	70.5	69.6	66.3	69.0	62.5	64.2	62.0	75.1	78.7	85.2	74.8	76.0	76.3
(f) 会社の運動会などの親睦行事は、参加したい		11年春より設問を変更																
1. そう思う	85.2												85.8	83.8	86.8	84.6	86.9	85.0
2. そう思わない	14.8												14.2	16.2	13.2	15.4	13.1	15.0

設 問	2011年	2010年	2009年	2008年	2007年	2006年	2005年	2004年	2003年	2002年	2001年	2000年	男	女	～19歳	20歳～	～299人	300人～
(g) 細かいことは下に任せ、上に立つもの（上司）はいつも大きな目で仕事を見ていて欲しい																		
1. そう思う	54.5	48.1	48.2	49.3	49.6	43.6	47.0	53.7	51.1	52.7	51.6	48.5	53.6	56.6	35.6	57.6	56.0	54.1
2. そう思わない	45.5	51.9	51.8	50.7	50.4	56.4	53.0	46.3	48.9	47.3	48.4	51.5	46.4	43.4	64.4	42.4	44.0	45.9
(h) 自分には仕事を通じてかなえたい「夢」がある																		
1. そう思う	71.3	72.9	71.6	69.6	68.8	67.0	64.3	66.7	66.2	64.6	61.8	63.5	70.5	73.4	58.2	73.6	72.3	71.4
2. そう思わない	28.7	27.1	28.4	30.4	31.2	33.0	35.7	33.3	33.8	35.4	38.2	36.5	29.5	26.6	41.8	26.4	27.7	28.6
(i) 将来への自分のキャリアプランを考える上では、社内での出世するより、自分で起業して独立したい										03年より								
1. そう思う	14.7	12.8	14.1	15.8	18.3	20.1	23.4	27.0	31.5				16.9	8.8	11.2	15.0	18.4	13.8
2. そう思わない	85.3	87.2	85.9	84.2	81.7	79.9	76.6	73.0	68.5				83.1	91.2	88.8	85.0	81.6	86.2
(j) 人より多く賃金を得なくとも、食べていけるだけの収入があれば十分だ							06年より											
1. そう思う	35.4	33.5	36.2	34.1	33.8	36.0							32.7	41.7	33.7	35.6	45.8	33.4
2. そう思わない	64.6	66.5	63.8	65.9	66.2	64.0							67.3	58.3	66.3	64.4	54.2	66.6
(k) あなたが発注者の立場であれば、取引先からお中元やお歳暮や食事などを受け取ることは問題がない												01年より						
1. そう思う	43.1	42.0	42.9	39.0	43.0	42.8	45.5	45.2	43.4	43.4	44.5		42.8	43.3	47.7	42.4	43.7	43.0
2. そう思わない	56.9	58.0	57.1	61.0	57.0	57.2	54.5	54.8	56.6	56.6	55.5		57.2	56.7	52.3	57.6	56.3	57.0
(l) 従来の基準や慣習には反しても、法律に反しないことであれば、どんな強引な手段や方法をとっても問題はない							06年より設問を変更											
1. そう思う	22.0	19.8	22.2	19.3	18.5	18.8							24.4	15.5	20.1	22.6	19.9	22.1
2. そう思わない	78.0	80.2	77.8	80.7	81.5	81.2							75.6	84.5	79.9	77.4	80.1	77.9

設 問	2011年	2010年	2009年	2008年	2007年	2006年	2005年	2004年	2003年	2002年	2001年	2000年	男	女	～19歳	20歳～	～299人	300人～
(m) これからの社会人生活は不安より期待の方が大きい		11年春より新設問																
1. そう思う	56.0												57.7	51.4	43.1	58.1	58.3	55.7
2. そう思わない	44.0												42.3	48.6	56.9	41.9	41.7	44.3
<b>Q8 あなたが会社で仕事をする上で、下記の方々のいずれの方が大切だと思いますか。イ～ホに優先順位（1～5）をつけて下さい。</b>																		
あなたが会社で仕事をする上で、下記の方々のいずれの方が大切だと思いますか。イ～ホに優先順位（1～5）をつけて下さい。	<b>1位</b>	1位	1位	1位	1位	1位	1位	1位	1位	1位	02年より							
イ. 顧客・消費者	60.0	61.1	58.7	55.6	60.8	60.6	65.9	63.2	63.0	61.4			60.7	58.1	62.6	59.4	58.5	60.3
ロ. 株主	2.0	3.8	3.2	2.7	2.6	3.1	3.2	3.2	3.5	2.9			2.2	1.7	1.3	2.3	3.8	1.8
ハ. 上司・同僚	26.2	24.1	26.0	25.4	24.6	22.6	19.8	21.4	21.3	23.6			24.3	31.1	22.6	27.3	24.3	26.7
ニ. 取引先	6.6	8.3	8.0	8.8	8.0	8.5	7.5	7.3	8.9	6.9			7.2	5.2	6.7	6.1	8.8	6.1
ホ. 地域社会	5.8	3.7	4.0	7.8	4.3	5.4	3.7	5.8	3.7	5.2			6.1	4.9	6.7	5.5	8.2	5.3

設 問	2011年	2010年	2009年	2008年	2007年	2006年	2005年	2004年	2003年	2002年	2001年	2000年	男	女	～19歳	20歳～	～299人	300人～
<b>Q9 転職についてお聞きします。以下のaからcのそれぞれについて、あなたの考えにあてはまる番号を○で囲んで下さい。</b>																		
(a) あなたは、転職についてどう考えますか？																		
1. しないにこしたことはない	31.4	34.2	34.6	27.6	27.2	24.8	24.8	21.5	23.3	22.0	19.9	18.6	34.0	24.8	42.0	30.1	25.8	32.6
2. それなりの理由があれば、1～2度の転職はしかたがない	46.8	47.4	46.4	52.6	51.8	51.5	51.4	51.9	48.5	47.2	50.8	49.0	44.0	53.9	33.4	48.8	51.3	46.0
3. それなりの理由があれば、何度してもかまわない	15.2	12.4	12.5	14.9	15.8	18.1	18.0	21.9	21.9	24.7	24.5	25.9	15.1	15.3	10.8	15.9	15.8	14.9
4. いずれでもない・わからない	6.6	6.0	6.5	4.9	5.2	5.6	5.8	4.7	6.3	6.1	4.8	6.5	6.9	6.0	13.8	5.2	7.1	6.5
(b) あなたは一つの会社に、最低でもどのくらい勤めるべきだと思いますか？																		
1. 1年	0.8	0.7	0.9	1.2	1.6	1.8	1.9	1.0	3.9	2.0	3.4	3.1	0.9	0.5	2.0	0.6	0.9	0.7
2. 2～3年	23.7	23.9	26.0	28.0	27.7	32.8	35.4	34.7	30.9	27.0	37.4	33.1	18.6	36.7	19.9	24.4	27.7	23.2
3. 4～5年	28.7	28.3	27.7	27.8	25.8	24.2	26.6	25.4	25.4	26.0	22.6	21.0	26.0	35.6	23.5	29.1	29.7	28.4
4. 6年以上	26.3	26.0	23.6	20.6	19.6	16.8	14.8	16.6	13.6	14.3	8.0	9.4	30.9	14.6	35.7	24.8	22.4	27.1
5. 転職するそれなりの理由があれば、期間は関係ない	17.1	18.6	18.7	19.7	22.1	21.7	18.3	18.7	22.3	26.1	25.3	29.5	19.8	10.3	12.6	18.1	16.2	17.2
6. いずれでもない・わからない	3.4	2.5	3.1	2.7	3.2	2.7	3.0	3.6	3.9	4.6	3.3	3.9	3.8	2.3	6.3	3.0	3.1	3.4
(c) 当てはまるもの1つだけに○をつけて下さい																		
1. 今の会社に一生勤めようと思っている	54.4	57.4	55.2	47.1	45.9	39.8	38.3	29.8	30.8	27.3	23.1	20.5	56.8	47.9	75.1	50.6	45.6	56.2
2. きっかけ、チャンスがあれば、転職しても良い	30.4	30.3	27.9	35.2	34.4	39.7	38.8	50.7	46.2	50.5	49.3	51.3	30.2	30.7	12.8	33.1	37.0	29.0
3. 現在、ぜひ転職したい	0.7	0.6	0.6	0.6	1.3	1.0	1.5	0.8	2.1	1.8	1.9	1.9	0.6	1.2	0.3	0.9	0.9	0.7
4. いずれでもない・わからない	14.5	11.7	16.3	17.1	18.4	19.5	21.3	18.7	21.0	20.4	25.7	26.3	12.4	20.2	11.8	15.4	16.5	14.1

設 問	2011年	2010年	2009年	2008年	2007年	2006年	2005年	2004年	2003年	2002年	2001年	2000年	男	女	～19歳	20歳～	～299人	300人～
<b>Q10 あなたの就職活動についてうかがいます。次の問いの当てはまる方の番号に○をかこんでください。</b>																		
(a) 就職活動を始めた時期は？		11年より 選択肢を 変更																
1. 2009-10年 5～8月	10.0												8.6	13.4	5.6	10.6	8.1	10.3
2. 2009年 9～12月	39.6												36.6	47.6	9.2	45.4	37.8	40.1
3. 2010年 1～4月	31.3												33.4	25.6	13.5	34.3	34.7	30.6
4. 2010年 5月以降	17.8												20.2	11.9	70.1	8.4	17.2	17.9
5. その他	1.3												1.2	1.5	1.6	1.2	2.2	1.1
(b) 訪問した会社数は？		11年より 選択肢を 変更																
1. 1社～5社	38.7												40.1	24.1	98.0	24.2	29.7	36.3
2. 6社～10社	13.5												13.2	10.7	0.3	14.9	15.3	12.1
3. 11社～20社	18.1												17.3	15.4	0.7	19.6	14.7	17.0
4. 21社～30社	16.1												12.6	20.9	0.7	17.2	15.3	15.2
5. 31社～50社	13.6												10.5	17.7	0.0	15.4	14.7	12.3
6. 51社～70社	5.3												4.5	7.5	0.0	6.2	8.1	4.8
7. 71社以上	2.3												1.8	3.7	0.3	2.5	2.2	2.3
(c) 内定が出た会社数は？																		
1. 1社	63.2	61.7	53.1	50.7	55.3	63.7	65.4	65.1	64.1				65.9	56.6	98.0	57.0	64.3	62.5
2. 2社	17.8	18.5	20.2	21.2	21.0	20.0	18.7	22.5	21.2				15.8	22.8	1.0	20.7	20.8	17.6
3. 3社	10.6	9.3	13.4	13.4	11.8	8.6	9.8	6.3	8.4				9.9	12.2	0.7	12.3	9.6	10.8
		11年より 選択肢を 変更																
4. 4社以上	8.4												8.4	8.4	0.3	10.0	5.3	9.1



設 問	2011年	2010年	2009年	2008年	2007年	2006年	2005年	2004年	2003年	2002年	2001年	2000年	男	女	～19歳	20歳～	～299人	300人～
(d) 就職した会社の内定が出た時期は？										03年より								
1. 2010年 春	55.5	53.1	53.4	51.1	46.6	32.1	32.4	21.1	20.3				54.3	58.0	2.3	64.8	39.1	58.8
2. 2010年 夏	17.5	17.5	15.7	16.7	19.5	31.1	31.1	39.5	36.5				15.0	24.2	8.7	19.1	25.3	15.9
3. 2010年 秋	17.7	17.8	19.4	18.9	21.8	24.7	19.4	19.5	23.2				20.5	10.5	74.6	7.6	16.9	17.7
4. 2010-11年 冬	5.8	6.1	6.1	8.1	8.0	9.2	11.8	12.2	12.1				6.5	4.2	13.1	4.6	10.6	4.9
5. 2011年 春	3.1	4.9	4.8	4.5	3.4	2.1	4.1	6.3	6.0				3.5	2.3	1.3	3.5	7.5	2.4
6. その他	0.4	0.6	0.6	0.7	0.7	0.8	1.2	1.5	1.9				0.2	0.8	0.0	0.4	0.6	0.3
(e) 就職した会社以外で一番最初に出た 会社の内定時期は？										03年より								
1. 2010年 春	55.8	31.8	38.8	39.5	36.3	26.0	23.4	18.1	19.0				53.1	62.2	3.3	64.6	43.6	58.1
2. 2010年 夏	11.5	4.7	5.3	6.9	6.7	10.9	10.7	13.5	12.4				10.1	15.2	8.3	11.7	21.3	9.8
3. 2010年 秋	8.4	2.7	3.3	4.3	4.2	5.2	4.0	3.2	5.3				10.3	3.7	37.0	3.6	9.4	8.2
4. 2010-11年 冬	3.3	1.5	2.2	1.8	2.0	1.9	2.5	3.6	3.3				3.8	2.0	8.8	2.3	6.9	2.7
5. 2011年 春	2.4	2.3	2.0	2.1	1.4	0.7	1.2	1.0	1.8				2.7	1.7	1.1	2.6	3.0	2.4
6. その他	18.6	1.4	2.0	1.5	1.4	0.7	1.6	1.0	1.7				20.0	15.2	41.5	15.2	15.8	18.8

設 問	2011年	2010年	2009年	2008年	2007年	2006年	2005年	2004年	2003年	2002年	2001年	2000年	男	女	～19歳	20歳～	～299人	300人～
(f) 就職活動のとき、会社を選ぶ基準にしたことは？1～14からトップ5を選んでください。	1位	1位	10年より 選択肢を 変更										1位	1位	1位	1位	1位	1位
(1) 給料がよい	6.1	6.1											7.2	3.0	12.4	4.6	5.7	6.2
(2) 研修制度・福利厚生	7.5	6.9											7.5	7.6	10.4	7.1	5.7	7.9
(3) 経営・業績の安定	14.3	14.9											16.1	9.6	26.4	12.0	11.0	15.1
(4) 業務負担少ない	0.7	1.0											0.7	0.7	0.3	0.9	1.9	0.5
(5) 社員・社風に魅力を感じた	13.9	11.8											11.0	21.1	5.0	15.7	14.2	13.7
(6) 通勤に便利	1.7	1.9											1.3	2.7	1.3	1.6	2.8	1.4
(7) 規模が大きい	4.4	4.6											4.6	3.9	5.7	4.2	0.9	5.1
(8) 仕事に魅力	32.8	37.1											32.5	34.5	16.7	35.9	36.8	32.1
(9) 企業の社会的責任を果たしている	2.5	1.6											2.8	1.7	2.7	2.3	0.9	2.7
(10) 会社・経営者の理念に魅力を感じた	1.8	1.7											1.3	2.9	1.7	1.8	2.2	1.7
(11) 自分ができる仕事・業種・職種だと思った	7.5	6.8											7.8	6.9	6.7	7.7	11.0	7.1
(12) 人の薦め	2.3	2.3											2.4	2.0	6.4	1.7	1.9	2.2
(13) 自分を採用してくれる会社	3.6	2.6											3.7	3.2	3.3	3.7	5.0	3.3
(14) その他	0.9	0.9											1.1	0.2	1.0	0.8	0.0	1.0