

報道機関各位



プレスリリース 2013年度 新入社員 秋の意識調査

～「スペシャリストとしてきたえる職場」を希望

春から秋の変化幅が過去最大～

日本生産性本部(理事長:松川昌義)は2013年度の入社半年後の新入社員を対象としたアンケートを実施した。本調査は1991年より継続的に行っており、今回が23回目。結果概要は以下のとおり。

<主なポイント>

1. **【過去最大】**「ひとつの仕事や持ち場を長い間経験させて、スペシャリストとしてきたえる職場」を希望とする回答の同年春からの変化幅(41.6% 48.8% 7.2ポイント増)
「ひとつの仕事や持ち場を長い間経験させて、スペシャリストとしてきたえる職場」を希望とする回答が同年春から過去最大の変化幅となる7.2ポイントの上昇を見せ、48.8%となった。(2ページ記載)
2. **【過去最高】**職場の風土・体質について「期待以上」とする回答(29.9%)
職場の風土・体質について「期待以上」とする回答の割合が2006年の調査開始以来最高の29.9%(昨年比9.7ポイント増)となった。(3ページ記載)
3. **【過去最高】**「自分のキャリアプランに反する仕事をがまんして続けるのは無意味だ」とする回答(42.4%)
「自分のキャリアプランに反する仕事をがまんして続けるのは無意味だ」とする回答が過去最高の42.4%(昨年比15.9ポイント増)となった。(4ページ記載)
4. **【過去最大】**上司から会社のためにはなるが、自分の良心に反する手段で仕事を進めるように指示された時、「指示に従わない」とする回答の昨年同時期からの変化幅(9.5% 16.4% 6.9ポイント増)
上司から会社のためにはなるが、自分の良心に反する手段で仕事を進めるように指示された時、「指示に従わない」とする回答が昨年同時期の9.5%と比較して過去最大の変化幅となる6.9ポイントの上昇を見せ、16.4%となった。(6ページ記載)
5. **【過去最高】**「あなたが発注者の立場であれば、取引先からお中元やお歳暮や食事などを受け取ることは問題がない」という設問に対し、「そう思う」とする回答(58.9%)
「あなたが発注者の立場であれば、取引先からお中元やお歳暮や食事などを受け取ることは問題がない」という設問に対し、「そう思う」とする回答の割合が調査開始以来最高の58.9%(昨年比8.8ポイント増)となった。(7ページ記載)

調査方法 :

- (1) 調査名 : 2013秋・若者意識アンケート
- (2) 調査対象 : 2013年春、秋に実施した日本生産性本部 経営開発部主催の新入社員教育プログラム等への参加者
- (3) 調査期間 : 2013年10月～11月
- (4) 有効回答数 : 308通
- (5) 有効回答率 : 48.9%

添付書類 :

本調査結果(本紙を含み7枚) 本年度の主だった調査結果
属性表(1枚) 調査対象者の属性(性別、年齢など)
集計表(9枚) 全ての設問のデータ 計17枚

【本件に関するお問い合わせ先】

公益財団法人 日本生産性本部 経営開発部 担当:多田 塚田 猪岡
TEL:03-3409-1119 FAX:03-5485-7750

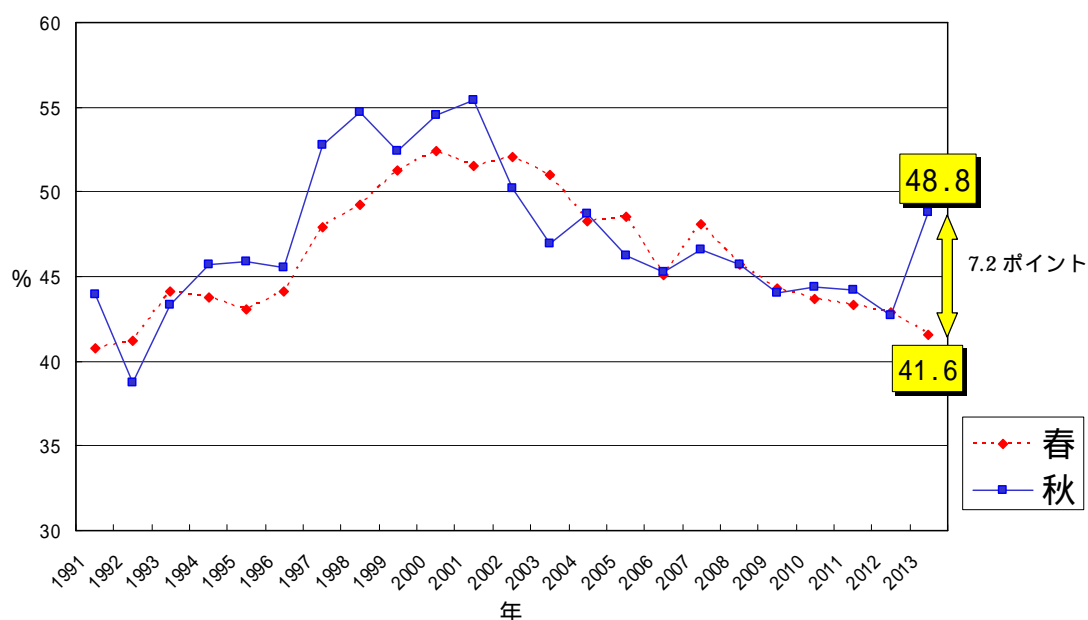
1.【過去最大】「ひとつの仕事や持ち場を長い間経験させて、スペシャリストとしてきたえる職場」を希望するとする回答の同年春からの変化幅(41.6% 48.8% 7.2ポイント増)

キャリアについて「ひとつの仕事や持ち場を長い間経験させて、スペシャリスト(専門家)としてきたえる職場」「いろいろな仕事や持ち場を経験させて、ジェネラリスト(会社全般の仕事が見渡せるような人)としてきたえる職場」の二者択一から「スペシャリストとしてきたえる職場」と回答した割合は同年春より過去最高の変化幅となる 7.2 ポイントの上昇を見せ、48.8%となった。

集3ページ Q5 (f)参照

	2013 春	2013 秋	過去最高
スペシャリストとしてきたえる職場	41.6%	48.8%	55.4% (2001 秋)
ジェネラリストとしてきたえる職場	58.4%	51.2%	61.3% (1992 秋)

「スペシャリストとしてきたえる職場」を希望する回答の割合(%) (グラフ)



「スペシャリストとしてきたえる職場」を希望する回答の推移(%) (数値)

	1991	1992	1993	1994	1995	1996	1997	1998	1999	2000	2001	2002
春	40.8	41.2	44.1	43.8	43.1	44.1	47.9	49.2	51.3	52.4	51.5	52.1
秋	43.9	38.7	43.3	45.7	45.9	45.5	52.8	54.7	52.4	54.5	55.4	50.2

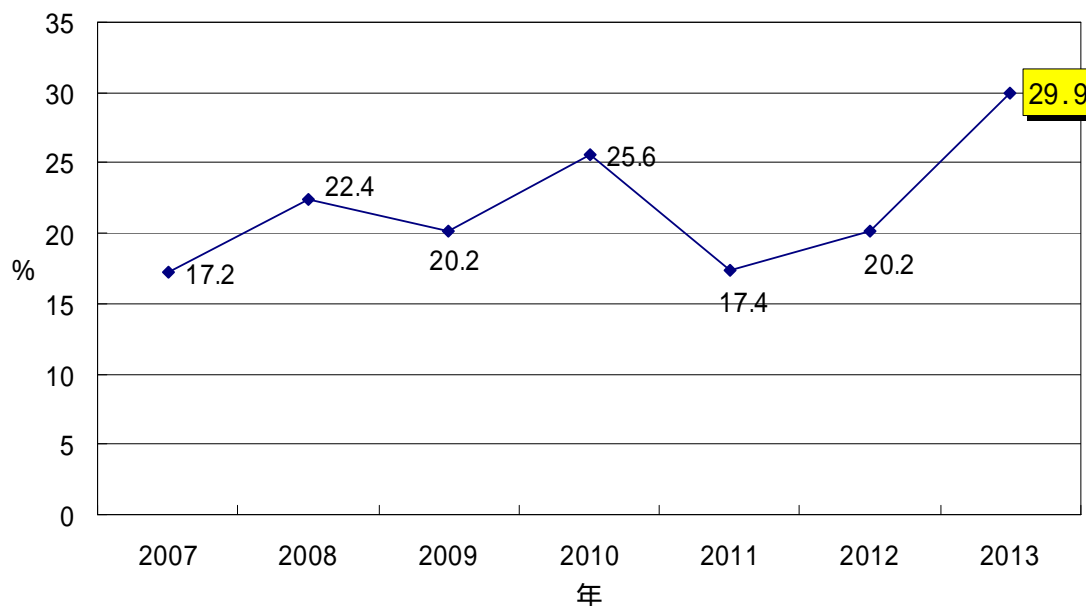
	2003	2004	2005	2006	2007	2008	2009	2010	2011	2012	2013
春	51.0	48.3	48.5	45.1	48.1	45.7	44.3	43.7	43.3	42.9	41.6
秋	46.9	48.7	46.2	45.3	46.6	45.7	44.0	44.4	44.2	42.7	48.8

2.【過去最高】職場の風土・体質について「期待以上」とする回答（29.9%）

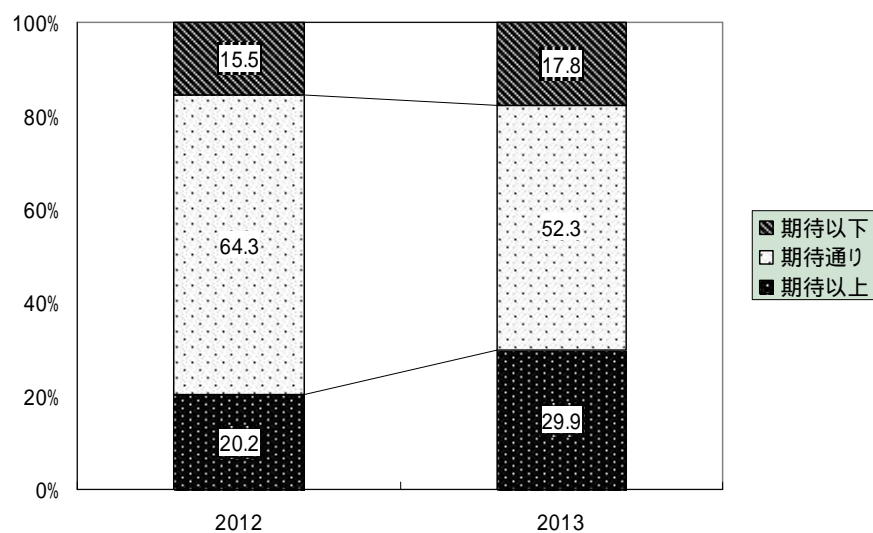
職場の風土・体質について「期待以下」「期待通り」「期待以上」の三者択一から「期待以上」とする回答の割合が2007年の調査開始以来過去最高の29.9%となった。また昨年と比較すると「期待以下」「期待以上」の割合が両者とも増加している（期待以下：15.5% 17.8% 期待以上：20.2% 29.9%）。

集7ページ Q8 6 参照

職場の風土・体質について「期待以上」とする回答の推移（%）



職場の風土・体質について「期待以下」「期待通り」「期待以上」とする回答の昨年との割合比較（%）

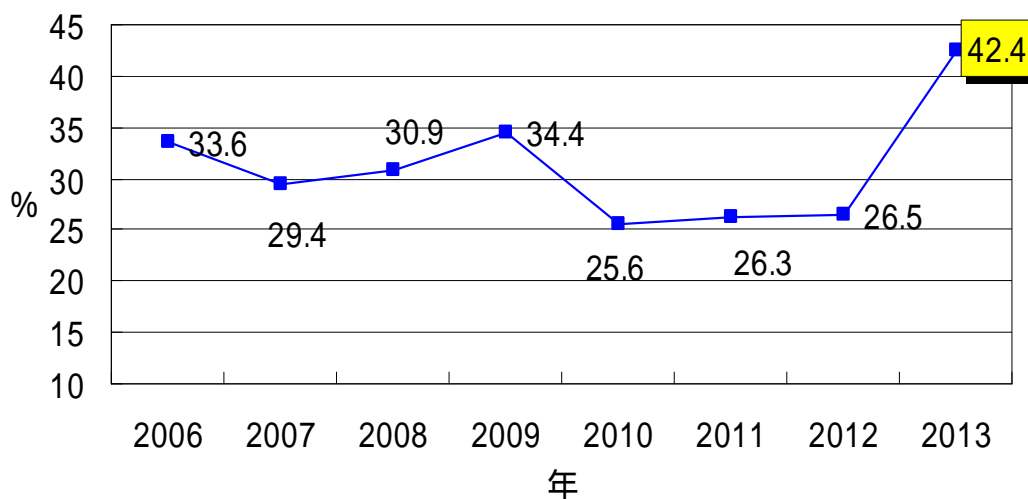


3 【過去最高】「自分のキャリアプランに反する仕事をがまんして続けるのは無意味だ」とする回答（42.4%）

「自分のキャリアプランに反する仕事をがまんして続けるのは無意味だ」という設問に対し「そう思う」「そう思わない」の二者択一から「そう思う」と回答した割合が昨年より過去最大の変化幅となる 15.9 ポイントの上昇を見せ、調査開始の 2006 年以来過去最高の 42.4%となった。

集 4 ページ Q6 (a)参照

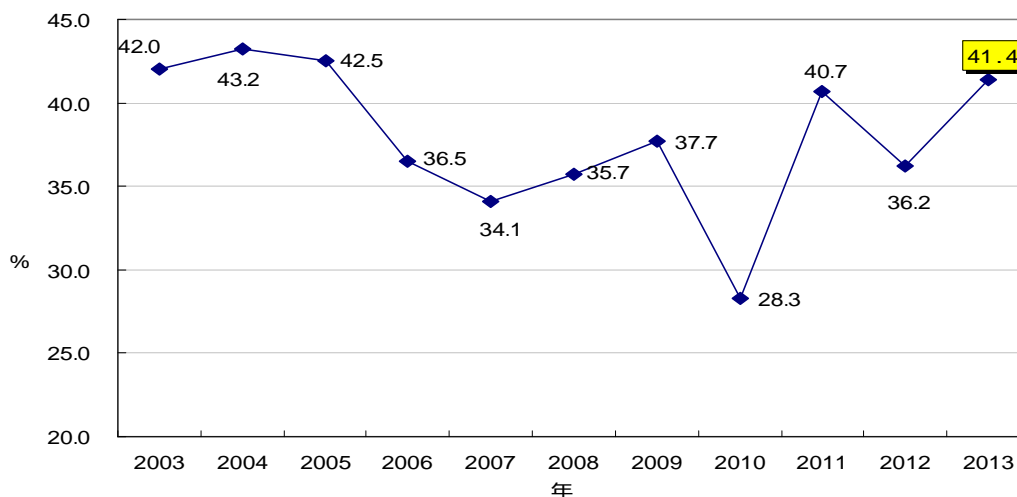
「自分のキャリアプランに反する仕事をがまんして続けるのは無意味だ」に対し
「そう思う」とする回答の推移(%)



また、「条件の良い会社があれば、さっさと移るほうが得だ」という設問に対し「そう思う」「そう思わない」の二者択一から「そう思う」と回答した割合が41.4%（昨年比5.2ポイント増）となった。

集4ページ Q6 (e)参照

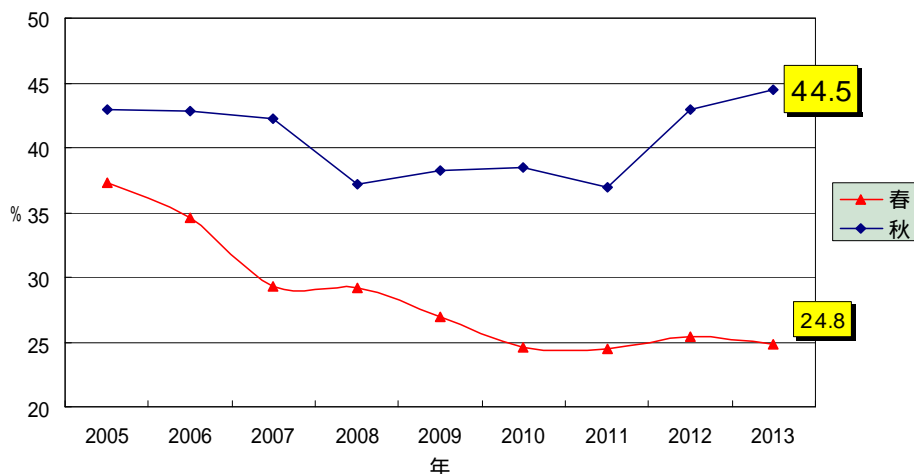
「条件の良い会社があれば、さっさと移るほうが得だ」について「そう思う」とする回答の推移（%）



さらに、転職について自分の考えを問う設問の中で「あなたは一つの会社に、最低でもどのくらい勤めるべきだと思いますか？」に対し「1年」「2～3年」「4～5年」「6年以上」「転職するそれなりの理由があれば期間は関係ない」「いずれでもない・わからない」の選択肢の中から「1年」「2～3年」とする回答が2011年以来上昇し続け、過去最高の44.5%となった。

集8ページ Q10(b)参照

一つの会社に最低勤めるべき期間は「1年」「2～3年」とする回答の推移（%）



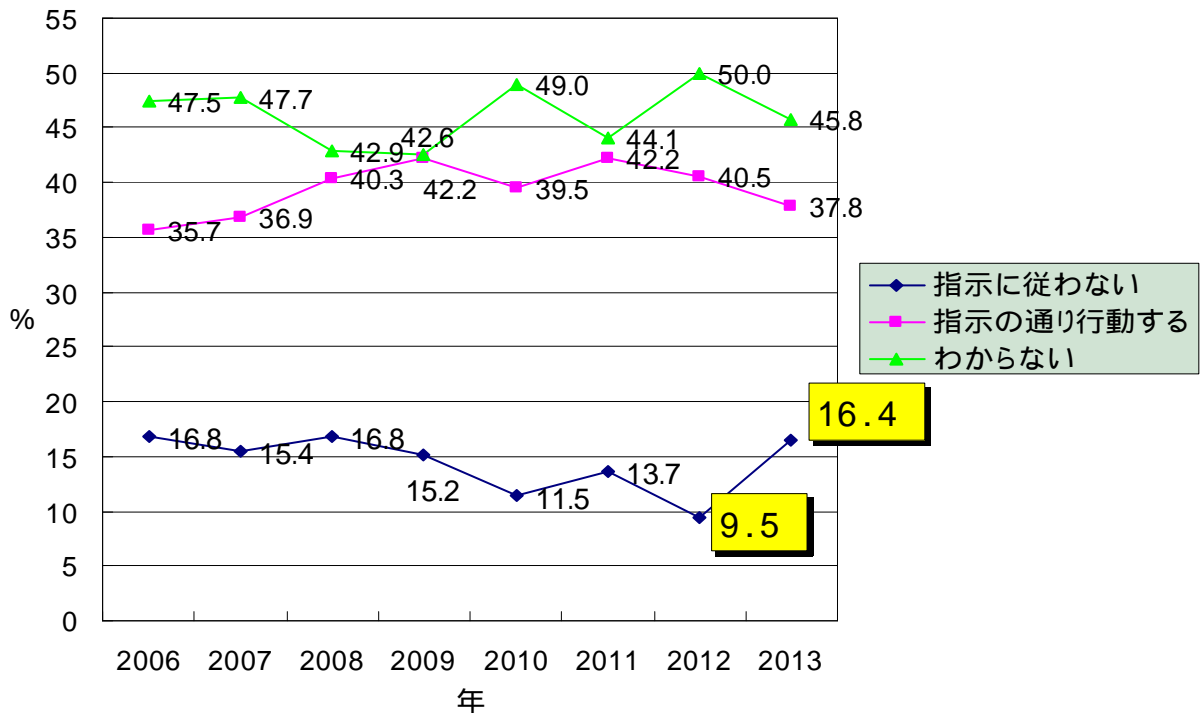
4.【過去最大】上司から会社のためにはなるが、自分の良心に反する手段で仕事を進めるように指示された時、「指示に従わない」とする回答の昨年同時期からの変化幅（9.5% 16.4% 6.9ポイント増）

「上司から会社のためにはなるが、自分の良心に反する手段で仕事を進めるように指示されました。この時あなたは…」と自分の考えを問う設問に対し「指示に従う」「指示に従わない」「わからない」の三者択一から「指示に従わない」と回答した割合が昨年同時期から 9.5% 16.4%と伸び、2006年の調査開始以来最大幅の6.9ポイントの上昇となった。数値自体は0.4ポイント差で過去最高値(2006年、2008年)には及ばないもののそれに準ずる値となった。

集1ページ Q4 (e)参照

2006年	2007年	2008年	2009年	2010年	2011年	2012年	2013年
16.8% (過去最高)	15.4%	16.8% (過去最高)	15.2%	11.5%	13.7%	9.5%	16.4% (今回)

「指示に従わない」とする回答の推移(%)



5.【過去最高】「あなたが発注者の立場であれば、取引先からお中元やお歳暮や食事などを受け取ることは問題がない」という設問に対し、「そう思う」とする回答（58.9%）

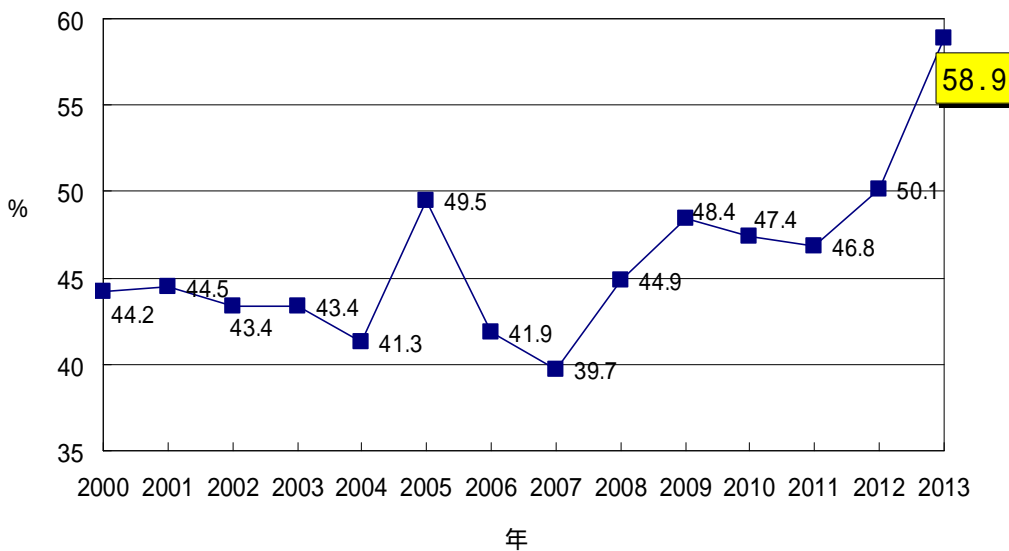
「あなたが発注者であれば、取引先からお中元やお歳暮や食事などを受け取ることは問題がない」という設問に対し「そう思う」「そう思わない」の二者択一から「そう思う」と回答した割合が調査開始の2000年以来最高の58.9%となった。

集5ページ Q6 (k)参照

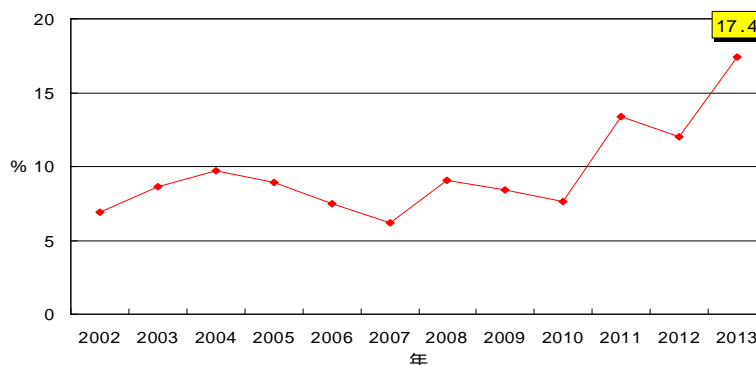
また自分が仕事をする上で大切なものに優先順位をつける設問の仕事をする上で1番大切なものとして「顧客・消費者」「株主」「上司・同僚」「取引先」「地域社会」の五者択一から「取引先」と回答した割合が調査開始の2002年以来最高の17.4%となった。

集8ページ Q9参照

「発注者であれば、取引先からお中元やお歳暮や食事などを受け取ることは問題がない」とする回答の推移(%)



仕事をする上で1番大切なものは「取引先」とする回答の推移(%)



【属性】

設問	回答	2013年 秋	2013年 春	2012年 秋	2012年 春	2011年 秋	2011年 春	2010年 秋	2010年 春	2009年 秋	2009年 春	2008年 秋	2008年 春	2007年 秋	2007年 春
Q1(a)性別	男性	73.1	72.4	70.5	77.0	69.5	71.8	70.6	78.3	72.6	74.6	77.0	73.6	68.1	74.2
	女性	26.9	27.6	29.5	23.0	30.5	28.2	29.4	21.7	27.4	25.4	23.0	26.4	31.9	25.8
(b)年齢	20歳未満	19.2	16.9	12.2	19.7	12.1	15.7	13.5	17.0	14.2	17.1	30.3	16.3	19.4	18.3
	20歳以上	80.8	83.1	87.8	80.3	87.9	84.3	86.5	83.0	85.8	82.9	69.7	83.7	80.6	81.7
Q2最終学歴	4大	16.1	13.9	59.0	48.7	63.5	53.2	54.5	49.0	62.3	54.8	49.3	54.5	51.2	53.3
	大学院	4.9	6.8	18.6	21.9	20.0	20.5	20.2	24.3	17.3	18.1	11.8	18.0	7.6	16.9
	高等学校	2.0	2.2	9.7	16.4	6.0	13.0	9.8	14.1	11.2	14.3	27.6	14.5	17.7	15.1
	工業高専	55.0	50.9	6.5	6.3	7.3	5.3	7.3	5.6	3.7	4.9	6.2	3.8	4.3	4.9
	短大	18.0	21.9	4.1	2.5	1.3	4.0	3.2	2.2	2.1	3.3	2.0	4.4	10.3	4.3
	専門学校	3.3	3.5	1.8	3.7	1.6	3.6	4.1	4.4	2.9	4.3	3.0	4.4	8.8	5.2
	その他	0.7	0.8	0.3	0.5	0.3	0.4	0.9	0.4	0.5	0.3	0.1	0.4	0.1	0.3
	～299人	36.9	18.5	33.2	13.4	38.1	15.5	49.8	17.9	44.0	15.9	27.8	19.4	28.7	22.5
300人～	63.1	81.5	66.8	86.6	61.9	84.5	50.2	82.1	56.0	84.1	72.2	80.6	71.3	77.5	
(b)業種	鉱業	0.0	0.2	0.3	0.1	1.0	0.2	1.0	0.8	1.4	0.6	0.5	0.3	0.2	0.6
	建設業	10.8	8.1	14.6	7.0	17.5	9.4	8.9	7.3	3.6	6.7	5.7	6.0	3.8	6.4
	製造業	52.4	25.6	39.6	22.6	53.1	17.6	39.5	20.9	41.0	16.6	28.3	19.9	20.7	24.4
	運輸・通信業	2.7	4.6	1.8	14.9	1.0	13.9	3.3	18.3	9.4	17.5	18.1	15.3	22.1	15.5
	卸売・小売業、飲食店	13.5	9.2	24.4	8.3	11.2	8.0	13.2	4.7	6.1	10.4	7.0	9.8	7.8	7.1
	金融・保険・不動産業	1.0	9.0	3.0	9.1	1.3	11.5	4.0	7.2	7.2	10.5	11.0	13.3	23.3	9.9
	サービス業（情報処理含む）	9.8	27.0	9.8	23.1	6.3	24.3	18.2	29.5	15.8	25.9	15.0	28.7	10.4	25.9
	その他	9.8	16.3	6.5	14.9	8.6	15.1	11.9	11.3	15.5	11.8	14.4	6.7	11.7	10.2
	事務職	28.1	15.3	25.1	15.5	24.0	16.5	26.9	12.2	27.5	15.4	22.7	16.7	31.1	17.9
	企画職	3.0	0.9	1.2	0.5	1.6	0.8	3.6	0.8	4.3	1.0	1.5	0.9	1.7	1.0
(c)職種	技術職(現場スタッフ)	24.3	21.8	26.4	24.1	23.5	23.2	23.6	22.6	19.5	18.9	25.0	16.8	20.7	18.3
	技能職(製造組立)	8.7	8.3	10.3	8.6	11.4	4.3	7.1	6.2	7.0	5.6	10.3	5.9	10.0	8.0
	研究・開発職	11.3	4.3	6.9	4.4	10.5	3.4	16.8	5.1	13.1	4.4	7.6	5.8	6.1	5.0
	営業職	20.3	14.5	20.8	14.3	23.5	19.3	14.9	15.0	19.8	15.5	27.2	15.4	23.6	16.6
	販売職	0.3	2.3	4.8	2.2	1.6	0.7	1.9	0.6	0.0	3.3	0.1	3.2	0.2	1.8
	情報処理職	1.3	22.7	1.5	21.5	2.3	21.1	2.9	28.1	3.2	22.3	2.2	24.6	2.2	18.7
	その他	2.7	9.9	3.0	8.9	1.6	10.7	2.3	9.4	5.6	13.6	3.4	10.7	4.4	12.7

設 問	13年秋	13年春	12年秋	12年春	11年秋	11年春	10年秋	10年春	09年秋	09年春	08年秋	08年春	07年秋	07年春	06年秋	06年春	05年秋	05年春	男	女	～19歳	20歳～	～299人	300人～																		
Q4 以下の a から f のそれぞれの場合に、あなたならどうしますか？あなたのお考えに近い方の番号1つを でかこんで下さい。																																										
(a)上司も加わったミーティングの席ですばらしいアイデアを思いつきましたが、すぐ上の先輩と意見が対立しそうです。このときあなたは、・・・																																										
1. 先輩の顔をたててだまっている	42.2	33.9	45.1	36.2	43.0	34.1	38.6	32.7	40.2	35.2	44.0	36.4	46.2	37.1	37.8	37.1	37.8	38.2	37.7	53.7	42.9	42.6	40.7	44.3																		
2. 自分の意見をはっきり言う	57.8	66.1	54.9	63.8	57.0	65.9	61.4	67.3	59.8	64.8	56.0	63.6	53.8	62.9	62.2	62.9	62.2	61.8	62.3	46.3	57.1	57.4	59.3	55.7																		
(b)ある仕事をやっているうちに、研修でおそわったマニュアルに書かれていないことが起きました。このときあなたは、・・・																																										
1. できるだけ自分で工夫してみる	31.0	33.9	29.5	31.1	34.9	37.3	31.9	34.9	38.8	34.0	37.4	31.6	34.0	29.6	35.2	27.8	35.2	30.7	29.7	33.8	12.5	34.8	35.2	27.7																		
2. すぐにストップしてあとは先輩や上司に聞く	69.0	66.1	70.5	68.9	65.1	62.7	68.1	65.1	61.2	66.0	62.6	68.4	66.0	70.4	64.8	72.2	64.8	69.3	70.3	66.2	87.5	65.2	64.8	72.3																		
(c)職場の人たちで飲みに行くことになりました。そこでは職場のウラ情報が聞けそうです。しかし、あなたには今晚、学校時代の友人との先約があります。このときあなたは、・・・																																										
1. 職場の飲み会に出る	53.0	64.3	56.5	62.1	51.8	57.9	52.1	58.2	41.6	56.5	46.4	56.6	47.6	60.9	46.3	59.1	47.2	61.1	51.8	55.6	53.6	52.8	57.0	51.1																		
2. 友人との飲み会に出る	47.0	35.7	43.5	37.9	48.2	42.1	47.9	41.8	58.4	43.5	53.6	43.4	52.4	39.1	53.7	40.9	52.8	38.9	48.2	44.4	46.4	47.2	43.0	48.9																		
(d)ビジネス上、有益な情報を入手しました。そのときあなたは、・・・																																										
1. 周りの上司、先輩に対して、積極的に情報を提供する	85.6	79.8	82.1	78.1	84.4	76.0	85.5	75.0	83.2	72.9	80.3	70.8	80.1	70.5	77.7	70.6	75.9	70.3	85.7	85.4	80.4	86.0	86.1	84.9																		
2. 上司、先輩とはいえ、仕事上のライバルなので、必要に応じて情報提供するかが決める	14.4	20.2	17.9	21.9	15.6	24.0	14.5	25.0	16.8	27.1	19.7	29.2	19.9	29.5	22.3	29.4	24.1	29.7	14.3	14.6	19.6	14.0	13.9	15.1																		
(e)上司から会社のためにはなるが、自分の良心に反する手段で仕事を進めるように指示されました。このときあなたは、・・・															06年秋に 選択肢を 変更																											
1. 指示の通り行動する	37.8	37.9	40.5	39.1	42.2	40.7	39.5	39.0	42.2	40.6	40.3	37.5	36.9	37.2	35.7				39.4	32.9	37.5	37.8	45.8	34.2																		
2. 指示に従わない	16.4	11.2	9.5	11.8	13.7	11.4	11.5	14.5	15.2	11.7	16.8	14.6	15.4	13.4	16.8				17.6	13.4	21.4	15.5	12.1	18.5																		
3. わからない	45.8	50.9	50.0	49.1	44.1	47.9	49.0	46.5	42.6	47.7	42.9	47.9	47.7	49.4	47.5				43.0	53.7	41.1	46.7	42.1	47.3																		

設 問	13年秋	13年春	12年秋	12年春	11年秋	11年春	10年秋	10年春	09年秋	09年春	08年秋	08年春	07年秋	07年春	06年秋	06年春	05年秋	05年春	男	女	～19歳	20歳～	～299人	300人～
(f)職場で法令に抵触する可能性のあることが行われていることを知ったあなたは、是正のため、上司に相談しましたが、具体的な指示や行動をとってくれそうにありません。このときあなたは、																								
1. もうひとつ上位の上司に相談する	58.4	58.2	63.2	54.5	54.5	52.5	57.7	52.8	53.0	50.9	58.9	49.7	60.2	52.1	62.4	48.9	57.4	49.2	63.2	46.4	60.7	57.8	55.2	61.2
2. 総務部など管理部門に相談する	21.8	30.6	22.0	34.5	26.6	36.8	25.8	35.0	29.5	36.7	22.6	36.8	20.5	34.7	19.6	37.3	19.5	35.3	17.3	34.1	16.1	22.8	27.1	19.1
3. 役所などの公的機関やマスコミ等に相談する	2.0	1.3	0.3	0.9	1.3	0.7	0.6	1.4	1.1	1.7	1.9	2.2	1.7	1.2	1.3	1.2	2.7	1.9	2.7	0.0	1.8	2.2	3.7	1.1
4. わからない	17.8	9.9	14.5	10.1	17.6	10.0	15.9	10.8	16.4	10.7	16.6	11.3	17.6	12.0	16.7	12.6	20.5	13.6	16.8	19.5	21.4	17.2	14.0	18.6
Q5 以下に性格のちがう2つのタイプの職場があげてあります。そのそれぞれについて、あなたの好きなタイプの番号を でかこんで下さい。																								
(a)仕事の進め方																								
1. 各人の仕事の内容があらかじめはっきりと決められていて、おたがいに余計な口出しをしないですむ職場	42.8	38.8	44.5	39.3	41.0	39.3	40.3	35.7	41.4	42.9	40.5	40.8	43.8	39.9	40.2	43.8	45.5	38.4	41.2	46.3	39.3	43.3	45.8	41.8
2. 各人の担当する仕事の内容が細かく決められておらず、必要に応じて調整をする職場	57.2	61.2	55.5	60.7	59.0	60.7	59.7	64.3	58.6	57.1	59.5	59.2	56.2	60.1	59.8	56.2	54.5	61.6	58.8	53.7	60.7	56.7	54.2	58.2
(b)担当したい仕事																								
1. 職場の先輩や他の部門とチームを組んで、成果を分かち合える仕事	72.7	84.8	74.6	86.4	77.2	85.1	78.6	84.7	75.1	83.5	72.0	82.2	73.9	82.9	72.1	79.1	70.5	78.8	71.5	75.6	82.1	71.2	73.8	73.4
2. 自分の個人的な努力が直接成果に結びつく仕事	27.3	15.2	25.4	13.6	22.8	14.9	21.4	15.3	24.9	16.5	28.0	17.8	26.1	17.1	27.9	20.9	29.5	21.2	28.5	24.4	17.9	28.8	26.2	26.6
(c)給料の決め方(給与体系)																								
1. 各人の業績や能力が大きく影響する給与システム	57.4	61.7	56.8	61.6	60.5	59.0	58.3	55.7	51.9	55.7	56.5	57.7	57.5	61.9	61.5	63.0	64.0	65.9	57.0	59.3	51.8	58.6	57.9	57.1
2. 業績や能力よりも、年齢・経験を重視して給与が上がるシステム	42.6	38.3	43.2	38.4	39.5	41.0	41.7	44.3	48.1	44.3	43.5	42.3	42.5	38.1	38.5	37.0	36.0	34.1	43.0	40.7	48.2	41.4	42.1	42.9
(d)残業																								
1. 残業は多いが、仕事を通じて自分のキャリア、専門能力が高められる職場	30.9	37.1	29.5	36.2	32.1	39.0	34.2	40.8	33.7	35.8	30.3	36.3	31.1	32.4	35.4	32.4	33.0	34.2	34.8	20.7	23.2	31.8	30.8	31.5
2. 残業が少なく、平日でも自分の時間を持って、趣味などに時間が使える職場	69.1	62.9	70.5	63.8	67.9	61.0	65.8	59.2	66.3	64.2	69.7	63.7	68.9	67.6	64.6	67.6	67.0	65.8	65.2	79.3	76.8	68.2	69.2	68.5

設 問	13年秋	13年春	12年秋	12年春	11年秋	11年春	10年秋	10年春	09年秋	09年春	08年秋	08年春	07年秋	07年春	06年秋	06年春	05年秋	05年春	男	女	~19歳	20歳~	~299人	300人~
(e)労働時間・裁量労働																								
1. 残業手当がつくことを前提に決められた時間、場所で働く職場（含、フレックスタイム制）	70.3	69.1	65.7	69.4	68.4	69.5	69.6	69.1	73.0	68.3	69.9	72.2	69.3	69.2	65.9	64.3	70.1	61.6	67.9	76.5	74.5	70.4	72.6	67.9
2. 仕事の成果で評価されることを前提に時間、場所などを自由に選べる職場	29.7	30.9	34.3	30.6	31.6	30.5	30.4	30.9	27.0	31.7	30.1	27.8	30.7	30.8	34.1	35.7	29.9	38.4	32.1	23.5	25.5	29.6	27.4	32.1
(f)キャリア																								
1. ひとつの仕事や持ち場を長い間経験させて、スペシャリスト（専門家）としてきたえる職場	48.8	41.6	42.7	42.9	44.2	43.3	44.4	43.7	44.0	44.3	45.7	45.7	46.6	48.1	45.3	45.1	46.2	48.5	53.8	34.6	60.7	45.3	52.3	47.7
2. いろいろな仕事や持ち場を経験させて、ジェネラリスト（会社全般の仕事が見渡せるような人）としてきたえる職場	51.2	58.4	57.3	57.1	55.8	56.7	55.6	56.3	56.0	55.7	54.3	54.3	53.4	51.9	54.7	54.9	53.8	51.5	46.2	65.4	39.3	54.7	45.1	54.9
(g)昇格																								
1. 仕事を通して発揮した能力をもとにして評価が決まり、同期入社でも昇格に差が付くような職場	66.2	66.1	67.3	66.5	64.4	64.3	65.8	62.9	60.3	61.3	61.5	63.4	65.5	65.6	69.1	67.4	69.0	67.1	66.5	66.2	60.7	66.2	67.3	64.5
2. 年齢や経験によって、平均的に昇格していく職場	33.8	33.9	32.7	33.5	35.6	35.7	34.2	37.1	39.7	38.7	38.5	36.6	34.5	34.4	30.9	32.6	31.0	32.9	33.5	33.8	39.3	33.8	32.7	35.5

設 問	13年秋	13年春	12年秋	12年春	11年秋	11年春	10年秋	10年春	09年秋	09年春	08年秋	08年春	07年秋	07年春	06年秋	06年春	05年秋	05年春	男	女	～19歳	20歳～	～299人	300人～
Q6 以下のaからnのそれぞれについて、あなたの考え方に近い方の番号を でかこんで下さい。																								
(a) 自分のキャリアプランに反する仕事を、がまんして続けるのは無意味だ																06年春に設問を変更								
1. そう思う	42.4	22.4	26.5	18.0	26.3	18.1	25.6	16.5	34.4	18.5	30.9	18.7	29.4	21.2	33.6	23.1			45.7	34.1	50.0	42.1	36.4	46.7
2. そう思わない	57.6	77.6	73.5	82.0	73.7	81.9	74.4	83.5	65.6	81.5	69.1	81.3	70.6	78.8	66.4	76.9			54.3	65.9	50.0	57.9	63.6	53.3
(b) 仕事の手順は、細かいところまできめておいて欲しい																								
1. そう思う	46.9	46.5	50.7	47.1	43.3	45.8	50.6	46.3	48.0	48.7	53.9	45.7	49.9	47.3	44.9	47.9	46.0	48.9	48.0	43.2	46.4	46.6	51.9	45.7
2. そう思わない	53.1	53.5	49.3	52.9	56.7	54.2	49.4	53.7	52.0	51.3	46.1	54.3	50.1	52.7	55.1	52.1	54.0	51.1	52.0	56.8	53.6	53.4	48.1	54.3
(c)-1 海外勤務のチャンスがあれば、応じたい						11年春より新設問																		
1. そう思う	45.4	55.0	49.9	54.5	49.5	54.3													48.4	37.8	50.0	44.6	40.2	47.3
2. そう思わない	54.6	45.0	50.1	45.5	50.5	45.7													51.6	62.2	50.0	55.4	59.8	52.7
(c)-2 「そう思う」と回答した理由			12年秋より新設問																					
1. 語学力を活かしたい	8.3	3.1	6.5																7.1	12.9	4.5	9.4	4.9	9.4
2. 国内では経験できない仕事に挑戦してみたい	19.4	26.3	23.7																19.5	19.4	18.2	18.8	26.8	17.7
3. 視野を広げたい	49.3	39.4	42.6																48.6	51.6	50.1	49.6	51.2	46.9
4. 海外で生活してみたい	14.6	12.3	11.8																15.0	12.9	22.7	12.8	12.2	15.6
5. キャリア形成に役立たせたい	6.3	17.5	10.7																7.1	3.2	0.0	7.7	4.9	7.3
6. その他	2.1	1.4	4.7																2.7	0.0	4.5	1.7	0.0	3.1
(d) 若いうちならフリーアルバイターの生活を送るのも悪くない																								
1. そう思う	29.6	25.1	35.5	22.7	35.9	24.3	24.6	20.6	30.5	21.1	29.0	23.5	30.3	26.4	34.6	32.4	37.8	33.1	30.8	26.8	25.0	30.0	33.6	26.6
2. そう思わない	70.4	74.9	64.5	77.3	64.1	75.7	75.4	79.4	69.5	78.9	71.0	76.5	69.7	73.6	65.4	67.6	62.2	66.9	69.2	73.2	75.0	70.0	66.4	73.4
(e) 条件の良い会社があれば、さっさと移る方が得だ																								
1. そう思う	41.4	26.0	36.2	23.5	40.7	24.0	28.3	21.6	37.7	21.1	35.7	23.4	34.1	25.7	36.5	29.5	42.5	30.4	43.2	37.0	37.5	41.1	43.4	39.1
2. そう思わない	58.6	74.0	63.8	76.5	59.3	76.0	71.7	78.4	62.3	78.9	64.3	76.6	65.9	74.3	63.5	70.5	57.5	69.6	56.8	63.0	62.5	58.9	56.6	60.9
(f) 会社の運動会などの親睦行事は、参加したい						11年春より設問を変更																		
1. そう思う	76.3	86.8	79.6	88.0	73.1	85.2													77.4	73.2	80.4	75.5	73.8	77.2
2. そう思わない	23.7	13.2	20.4	12.0	26.9	14.8													22.6	26.8	19.6	24.5	26.2	22.8
(g) 細かいことは下に任せ、上に立つもの(上司)はいつも大きな目で仕事を見ていて欲しい																								
1. そう思う	60.7	51.7	62.5	52.5	59.7	54.5	55.0	48.1	56.3	48.2	51.5	49.3	48.4	49.6	53.3	43.6	55.1	47.0	61.8	58.5	33.9	67.7	57.9	63.4
2. そう思わない	39.3	48.3	37.5	47.5	40.3	45.5	45.0	51.9	43.7	51.8	48.5	50.7	51.6	50.4	46.7	56.4	44.9	53.0	38.2	41.5	66.1	32.3	42.1	36.6

設 問	13年秋	13年春	12年秋	12年春	11年秋	11年春	10年秋	10年春	09年秋	09年春	08年秋	08年春	07年秋	07年春	06年秋	06年春	05年秋	05年春	男	女	～19歳	20歳～	～299人	300人～	
(h) 自分には仕事を通じてかなえたい「夢」がある																									
1. そう思う	52.0	68.9	50.7	70.5	52.4	71.3	58.3	72.9	57.6	71.6	54.5	69.6	55.1	68.8	55.5	67.0	55.4	64.3	55.3	43.9	41.1	54.3	52.3	51.1	
2. そう思わない	48.0	31.1	49.3	29.5	47.6	28.7	41.7	27.1	42.4	28.4	45.5	30.4	44.9	31.2	44.5	33.0	44.6	35.7	44.7	56.1	58.9	45.7	47.7	48.9	
(i) 将来への自分のキャリアプランを考える上では、社内で出世するより、自分で起業して独立したい																									
1. そう思う	16.6	14.9	19.6	12.5	19.6	14.7	16.6	12.8	20.2	14.1	19.0	15.8	20.3	18.3	25.7	20.1	29.0	23.4	18.7	11.0	12.5	16.9	16.0	17.5	
2. そう思わない	83.4	85.1	80.4	87.5	80.4	85.3	83.4	87.2	79.8	85.9	81.0	84.2	79.7	81.7	74.3	79.9	71.0	76.6	81.3	89.0	87.5	83.1	84.0	82.5	
(j) 人より多く賃金を得なくとも、食べていけるだけの収入があれば十分だ																06年春より									
1. そう思う	44.9	34.4	46.3	34.2	43.1	35.4	40.9	33.5	47.1	36.2	44.0	34.1	35.6	33.8	37.7	36.0			40.5	56.1	25.0	49.6	48.6	42.1	
2. そう思わない	55.1	65.6	53.7	65.8	56.9	64.6	59.1	66.5	52.9	63.8	56.0	65.9	64.4	66.2	62.3	64.0			59.5	43.9	75.0	50.4	51.4	57.9	
(k) あなたが発注者の立場であれば、取引先からお中元やお歳暮や食事などを受け取ることは問題がない																									
1. そう思う	58.9	43.7	50.1	45.1	46.8	43.1	47.4	42.0	48.4	42.9	44.9	39.0	39.7	43.0	41.9	42.8	49.5	45.5	57.7	61.7	73.2	56.3	66.4	54.1	
2. そう思わない	41.1	56.3	49.9	54.9	53.2	56.9	52.6	58.0	51.6	57.1	55.1	61.0	60.3	57.0	58.1	57.2	50.5	54.5	42.3	38.3	26.8	43.7	33.6	45.9	
(l) 従来の基準や慣習には反しても、法律に反しないことであれば、どんな強引な手段や方法をとっても問題はない																06年春に設問を変更									
1. そう思う	28.8	22.4	21.7	21.1	28.8	22.0	21.2	19.8	26.6	22.2	24.2	19.3	21.2	18.5	21.5	18.8			31.4	22.2	25.0	29.0	28.0	27.9	
2. そう思わない	71.2	77.6	78.3	78.9	71.2	78.0	78.8	80.2	73.4	77.8	75.8	80.7	78.8	81.5	78.5	81.2			68.6	77.8	75.0	71.0	72.0	72.1	
(m) これからの社会人生活は不安より期待の方が大きい						11年春より新設問																			
1. そう思う	47.8	58.2	46.9	59.5	46.8	56.0													47.0	50.6	41.1	49.1	45.3	49.2	
2. そう思わない	52.2	41.8	53.1	40.5	53.2	44.0													53.0	49.4	58.9	50.9	54.7	50.8	
(n) 子供が生まれたときには、育児休暇を取得したい						11年秋より新設問																			
1. そう思う	75.0	71.7	76.2	70.3	79.9														67.4	95.1	76.8	74.7	71.4	76.5	
2. そう思わない	25.0	28.3	23.8	29.7	20.1														32.6	4.9	23.2	25.3	28.6	23.5	

設 問	13年秋	13年春	12年秋	12年春	11年秋	11年春	10年秋	10年春	09年秋	09年春	08年秋	08年春	07年秋	07年春	06年秋	06年春	05年秋	05年春	男	女	～19歳	20歳～	～299人	300人～
Q7 選択肢の中から当てはまる項目を記入してください。																								
(a)あなたが半年間仕事をして感じた、今後伸ばしていきたいことを選んでください。	1位		1位		1位		1位		1位		1位	08年秋より							1位	1位	1位	1位	1位	1位
1. マナーや言葉遣いなど社会人としての基礎知識	16.6		17.1		14.7		14.5		19.1		17.0								14.5	22.5	16.1	16.5	14.2	17.9
2. 自社の製品知識や職種ごとに必要な専門知識	36.3		30.0		41.2		40.5		38.0		38.4								36.4	36.0	33.9	38.2	44.4	32.1
3. 上司・先輩からの指示を理解すること	4.0		8.6		5.8		4.8		5.5		7.2								3.6	5.0	5.4	3.5	6.6	2.2
4. 仕事の優先順位を付けること	6.0		6.8		5.4		5.1		6.0		7.2								5.9	6.3	7.1	5.2	3.8	7.6
5. 仕事を改善したり、企画すること	7.6		8.3		7.7		6.1		7.4		5.3								7.7	7.5	0.0	9.6	6.6	8.2
6. 指示された仕事を納期通りに終えるための計画を立てること	5.6		4.7		3.5		4.5		2.5		4.1								5.9	3.8	5.4	5.7	7.5	3.8
7. わからないことがあったとき適切な質問が出来ること	8.0		6.2		5.4		5.5		4.6		4.2								7.7	8.8	10.7	7.0	4.7	10.3
8. 自分の意思を人前で話すこと	6.6		9.7		6.7		8.7		8.2		7.5								7.3	5.0	8.9	5.7	4.7	7.6
9. メールや文章をとおして自分の意思を伝えること	1.3		1.5		1.0		0.6		1.4		0.8								1.4	1.3	0.0	1.7	1.9	1.1
10. 報告連絡相談など先輩や上司と仕事上でのコミュニケーションをとること	4.3		4.7		6.7		5.8		4.6		4.4								5.0	2.5	3.6	4.3	1.9	5.4
11. 雑談や飲み会など仕事以外で、先輩や上司と良好な関係を築くこと	2.7		2.4		1.6		2.9		1.9		3.2								3.2	1.3	7.1	1.7	2.8	2.7
12. その他	1.0		0.0		0.3		1.0		0.8		0.7								1.4	0.0	1.8	0.9	0.9	1.1
(b)上司や先輩から、入社以来、重点的に指導をうけてきたことを選んでください。	1位		1位		1位		1位		1位		1位	08年秋より							1位	1位	1位	1位	1位	1位
1. マナーや言葉遣いなど社会人としての基礎知識	20.1		19.3		19.9		16.5		20.2		18.2								18.7	24.3	23.2	18.9	23.6	18.1
2. 自社の製品知識や職種ごとに必要な専門知識	26.5		22.6		31.1		31.1		27.9		31.8								27.9	23.1	26.6	25.4	34.0	21.6
3. 上司・先輩からの指示を理解すること	5.4		7.1		8.7		7.7		8.2		8.0								6.4	1.3	1.8	6.1	3.8	6.6
4. 仕事の優先順位を付けること	5.7		7.4		5.1		7.7		7.4		8.7								5.5	6.4	3.6	6.6	7.5	4.4
5. 仕事を改善したり、企画すること	4.7		4.5		3.5		1.6		1.9		2.4								4.6	5.1	1.8	5.7	1.9	6.6
6. 指示された仕事を納期通りに終えるための計画を立てること	5.0		5.4		4.5		4.8		6.0		4.5								4.1	7.7	3.6	5.7	6.6	4.4
7. わからないことがあったとき適切な質問が出来ること	12.4		14.6		7.7		11.9		12.5		11.7								13.7	9.0	17.9	11.0	7.5	15.4
8. 自分の意思を人前で話すこと	3.4		3.6		3.2		2.9		2.2		2.8								1.8	7.7	3.6	3.5	1.9	4.4
9. メールや文章をとおして自分の意思を伝えること	1.7		1.2		1.9		0.3		2.2		1.1								1.8	1.3	0.0	2.2	1.9	1.6
10. 報告連絡相談など先輩や上司と仕事上でのコミュニケーションをとること	13.1		11.6		12.8		10.3		9.3		7.7								13.2	12.8	14.3	13.2	10.4	14.8
11. 雑談や飲み会など仕事以外で、先輩や上司と良好な関係を築くこと	1.7		2.1		1.6		4.2		1.9		2.5								1.8	1.3	3.6	1.3	0.9	1.6
12. その他	0.3		0.6		0.0		1.0		0.3		0.6								0.5	0.0	0.0	0.4	0.0	0.5

設 問	13年秋	13年春	12年秋	12年春	11年秋	11年春	10年秋	10年春	09年秋	09年春	08年秋	08年春	07年秋	07年春	06年秋	06年春	05年秋	05年春	男	女	～19歳	20歳～	～299人	300人～
Q8 入社前に描いていたイメージと現在（配属後）の状況を比較してお答えください。																								
													07年秋 より											
1. 仕事の内容																								
期待以下	19.0		15.4		18.4		19.8		22.7		14.6		20.3						19.6	16.3	16.7	20.3	15.2	20.8
期待通り	56.7		59.5		65.5		61.7		61.0		64.6		63.9						57.6	54.9	48.1	58.9	60.0	54.1
期待以上	24.3		25.1		16.1		18.5		16.3		20.8		15.8						22.8	28.8	35.2	20.8	24.8	25.1
2. 配属先																								
期待以下	13.2		14.6		15.1		16.6		21.0		18.6		20.0						12.7	14.6	12.7	13.3	9.4	15.1
期待通り	62.7		61.8		62.4		63.3		59.1		58.2		62.1						65.5	54.9	56.4	64.8	71.7	57.9
期待以上	24.1		23.6		22.5		20.1		19.9		23.2		17.9						21.8	30.5	30.9	21.9	18.9	27.0
3. 給料の額																								
期待以下	26.0		21.5		25.7		24.3		21.5		26.0		31.1						28.7	18.8	28.6	26.2	15.9	32.6
期待通り	61.5		67.8		60.8		65.8		66.0		57.3		60.8						57.4	72.4	51.8	63.1	67.3	57.1
期待以上	12.5		10.7		13.5		9.9		12.5		16.7		8.1						13.9	8.8	19.6	10.7	16.8	10.3
4. 残業時間の長さ																								
予想以下	19.1		23.3		25.5		25.2		27.2		27.5		24.7						16.2	25.9	20.0	19.2	23.4	16.8
予想通り	53.3		51.9		43.9		52.4		50.8		48.4		49.5						55.0	49.4	54.5	53.9	51.4	52.2
予想以上	27.6		24.8		30.6		22.4		22.0		24.1		25.8						28.8	24.7	25.5	26.9	25.2	31.0
5. 職場の人間関係の良さ																								
期待以下	13.2		12.0		12.9		8.6		14.5		15.5		16.3						14.9	8.8	14.3	12.5	15.1	12.4
期待通り	46.2		50.3		49.5		45.4		46.9		43.8		47.9						45.0	48.7	37.5	48.3	48.1	44.4
期待以上	40.6		37.7		37.6		46.0		38.6		40.7		35.8						40.1	42.5	48.2	39.2	36.8	43.2
6. 職場の風土・体質																								
期待以下	17.8		15.5		20.3		14.1		21.8		17.1		21.7						18.5	16.0	14.3	18.9	18.7	17.3
期待通り	52.3		64.3		62.3		60.3		58.0		60.5		61.1						53.6	49.4	57.1	50.6	52.3	50.8
期待以上	29.9		20.2		17.4		25.6		20.2		22.4		17.2						27.9	34.6	28.6	30.5	29.0	31.9
7. 上司・先輩の指導育成																								
期待以下	19.3		16.9		19.0		15.7		25.8		18.4		19.8						20.7	15.9	16.4	20.9	21.3	18.4
期待通り	51.2		52.1		54.2		53.5		49.5		51.2		55.3						51.8	50.0	50.9	51.0	51.8	50.2
期待以上	29.5		31.0		26.8		30.8		24.7		30.4		24.9						27.5	34.1	32.7	28.1	26.9	31.4
8. 思い描く人生設計に合っている																								
期待以下	25.8		23.1		30.9		25.6		33.1		27.5		29.1						28.2	19.8	25.0	27.3	22.9	28.3
期待通り	64.3		68.5		64.2		69.3		58.9		66.0		66.6						63.2	66.6	64.3	62.7	70.4	59.7
期待以上	9.9		8.4		4.9		5.1		8.0		6.5		4.3						8.6	13.6	10.7	10.0	6.7	12.0

設 問	13年秋	13年春	12年秋	12年春	11年秋	11年春	10年秋	10年春	09年秋	09年春	08年秋	08年春	07年秋	07年春	06年秋	06年春	05年秋	05年春	男	女	～19歳	20歳～	～299人	300人～
Q9 あなたが会社で仕事をする上で、下記の方々のいずれの方が大切だと思いますか。イ～ホに優先順位（1～5）をつけて下さい。																								
	1位	1位	1位	1位	1位	1位	1位	1位	1位	1位	1位	1位	1位	1位	1位	1位	1位	1位	1位	1位	1位	1位	1位	1位
イ．顧客・消費者	43.3	61.7	50.9	60.9	58.4	60.0	54.1	61.1	53.4	58.7	55.1	55.6	56.1	60.8	61.2	60.6	61.1	65.9	42.8	45.6	36.4	44.5	47.2	41.6
ロ．株主	3.6	2.3	4.5	3.4	3.4	2.0	2.9	3.8	3.0	3.2	2.6	2.7	2.4	2.6	2.9	3.1	4.3	3.2	4.0	2.7	0.0	4.4	5.7	1.9
ハ．上司・同僚	32.2	24.3	33.6	24.9	26.1	26.2	33.7	24.1	30.2	26.0	28.8	25.4	28.7	24.6	24.7	22.6	21.9	19.8	27.6	40.5	33.4	31.9	25.4	37.4
ニ．取引先	17.4	7.9	12.0	6.5	13.4	6.6	7.6	8.3	8.4	8.0	9.1	8.8	6.2	8.0	7.5	8.5	8.9	7.5	18.1	16.2	22.2	18.1	18.9	16.8
ホ．地域社会	2.2	4.3	2.5	4.9	2.4	5.8	1.6	3.7	5.1	4.0	4.5	7.8	6.7	4.3	3.9	5.4	4.2	3.7	3.4	0.0	3.7	1.1	2.8	0.9
Q10 転職についてお聞きします。																								
(a) あなたは、転職についてどう考えますか？																								
1. しないにこしたことはない	25.0	31.9	23.7	32.8	28.5	31.4	25.8	34.2	24.9	34.6	29.2	27.6	26.9	27.2	20.7	24.8	18.8	24.8	26.7	20.7	28.6	24.8	21.3	29.0
2. それなりの理由があれば、1～2度の転職はしかたがない	48.3	48.0	54.1	48.0	48.4	46.8	53.2	47.4	54.0	46.4	52.2	52.6	53.6	51.8	55.0	51.5	57.1	51.4	43.4	62.2	37.5	50.4	46.3	49.2
3. それなりの理由があれば、何度してもかまわない	19.1	14.2	16.0	12.6	17.3	15.2	16.9	12.4	17.3	12.5	12.8	14.9	14.5	15.8	19.6	18.1	20.1	18.0	21.3	13.4	12.5	20.5	22.2	15.8
4. いずれでもない・わからない	7.6	5.9	6.2	6.6	5.8	6.6	4.1	6.0	3.8	6.5	5.8	4.9	5.0	5.2	4.7	5.6	3.9	5.8	8.6	3.7	21.4	4.3	10.2	6.0
(b) あなたは一つの会社に、最低でもどのくらい勤めるべきだと思いますか？																								
1. 1年	3.9	0.5	2.7	0.8	1.6	0.8	1.3	0.7	2.7	0.9	2.6	1.2	3.1	1.6	3.6	1.8	4.5	1.9	3.2	4.9	3.6	4.3	5.6	3.3
2. 2～3年	40.6	24.3	40.3	24.6	35.3	23.7	37.2	23.9	35.5	26.0	34.6	28.0	39.1	27.7	39.2	32.8	38.5	35.4	39.1	45.0	37.4	40.0	43.5	37.5
3. 4～5年	22.0	29.0	24.0	29.2	26.0	28.7	26.1	28.3	24.1	27.7	21.8	27.8	19.7	25.8	23.0	24.2	23.0	26.6	22.1	22.0	17.9	23.4	21.3	22.8
4. 6年以上	12.5	24.4	11.3	25.5	14.7	26.3	13.7	26.0	13.3	23.6	14.9	20.6	11.4	19.6	11.0	16.8	8.6	14.8	15.3	4.9	23.2	10.2	8.3	15.8
5. 転職するそれなりの理由があれば、期間は関係ない	18.0	19.2	19.0	17.1	17.6	17.1	18.8	18.6	22.0	18.7	23.7	19.7	23.6	22.1	20.5	21.7	23.6	18.3	17.6	19.5	14.3	19.1	20.4	16.8
6. いずれでもない・わからない	3.0	2.6	2.7	2.8	4.8	3.4	2.9	2.5	2.4	3.1	2.4	2.7	3.1	3.2	2.7	2.7	1.9	3.0	2.7	3.7	3.6	3.0	0.9	3.8

設 問	13年秋	13年春	12年秋	12年春	11年秋	11年春	10年秋	10年春	09年秋	09年春	08年秋	08年春	07年秋	07年春	06年秋	06年春	05年秋	05年春	男	女	~19歳	20歳~	~299人	300人~
(c)-1 当てはまるもの1つだけに をつけて下さい																								
1. 今の会社に一生勤めようと思っている	34.3	55.5	30.6	60.1	33.0	54.4	37.3	57.4	32.6	55.2	39.5	47.1	34.6	45.9	29.2	39.8	25.6	38.3	34.4	34.6	45.5	32.1	34.6	36.1
2. きっかけ、チャンスがあれば、転職しても良い	41.3	31.3	42.3	26.6	41.0	30.4	42.3	30.3	41.0	27.9	37.2	35.2	40.5	34.4	48.2	39.7	54.5	38.8	43.9	34.6	29.1	44.0	42.9	39.3
3. 現在、ぜひ転職したい	4.3	0.3	4.5	0.3	6.4	0.7	2.9	0.6	6.2	0.6	4.0	0.6	4.4	1.3	5.2	1.0	6.8	1.5	4.1	4.9	3.6	4.7	4.7	4.4
4. いずれでもない・わからない	20.1	12.9	22.6	13.0	19.6	14.5	17.5	11.7	20.2	16.3	19.3	17.1	20.5	18.4	17.4	19.5	13.2	21.3	17.6	25.9	21.8	19.2	17.8	20.2
Q11 普段SNSを利用していますか？	13秋のみ																							
1. 利用している	75.2																							
2. 利用していない	24.8																							