

各 位



**プレスリリース**  
**2015年度 新入社員 春の意識調査**  
**～女性新入社員、「管理職になりたい」53.5%～**

**公益財団法人 日本生産性本部**

公益財団法人 日本生産性本部は2015年春に実施した経営開発部主催の新入社員教育プログラム等への参加者を対象としたアンケートを実施した。本調査は1990年より継続的に行っており、今回が26回目。結果概要は以下のとおり。

**<主なポイント>**

1. **【新設問】女性新入社員「管理職になりたい」に対し「そう思う」とする回答が53.5%**  
 自身の考えに近いものを選択する設問において、「管理職になりたい」に対し、女性新入社員のうち「そう思う」と回答した割合が53.5%となった。男性新入社員は同設問に76.3%が「そう思う」と回答し、男女で差があった(本紙2ページ記載)。
2. **【新設問】「管理職になりたい」1番の理由 男女共に最も多い回答は「様々な業務に挑戦したい」(全体39.4% 男性37.4% 女性46.7%)**  
 上記設問「管理職になりたい」に対し、「そう思う」と回答した方へ最も近い理由を選択する設問において、男女共通して最も多い回答は「様々な業務に挑戦したい」(男性37.4% 女性46.7%)であった(本紙3ページ記載)。
3. **【過去最大】年功重視の給与体系と昇格制度を希望**  
 自身が希望する給与体系・昇格制度を答える設問に対し、「業績や能力よりも年齢・経験を重視して給与が上がるシステム」(46.9%)、「年齢や経験によって、平均的に昇格していく職場」(41.2%)を希望すると回答した割合がそれぞれ過去最大となった(本紙4ページ記載)。
4. **【過半数逆転】「海外勤務のチャンスがあれば応じたい」に対し「そう思う」とする回答が過去最低(48.2%)**  
 「海外勤務のチャンスがあれば応じたい」という設問に対し「そう思う」とする回答が2011年の設問開始以来、最低の数値となり、初めて過半数を下回った(48.2%)(本紙5ページ記載)。
5. **【前年比変化幅過去最大】「自分には仕事を通じてかなえたい「夢」がある」に対し、「そう思う」とする回答が前年比7.1ポイント減(58.9%)**  
 自身の考えに近いものを選択する設問において、「自分には仕事を通じてかなえたい「夢」がある」に対し、「そう思う」と回答した割合が58.9%となり、前年比変化幅が過去最大の7.1ポイント減となった(本紙6ページ記載)。

**◆調査方法：**

- (1) 調査名 : 2015春 若者意識アンケート
- (2) 調査対象 : 2015年春に実施した日本生産性本部 経営開発部主催の新入社員教育プログラム等の参加者(実施時期:3月下旬~4月)
- (3) 有効回答数 : 1924通(男性1402通 女性514通 未回答8通)

**◆添付書類：**

- |                |                    |      |
|----------------|--------------------|------|
| 本調査結果(本紙を含み6枚) | →本年度の主だった調査結果      |      |
| 属性表(1枚)        | →調査対象者の属性(性別、年齢など) |      |
| 集計表(10枚)       | →全ての設問のデータ         | 計17枚 |

**【本件に関するお問い合わせ先】**  
**公益財団法人 日本生産性本部 経営開発部 担当：多田・平澤**  
**TEL：03-3409-1119 FAX:03-5485-7750**

新入社員 意識調査 検索

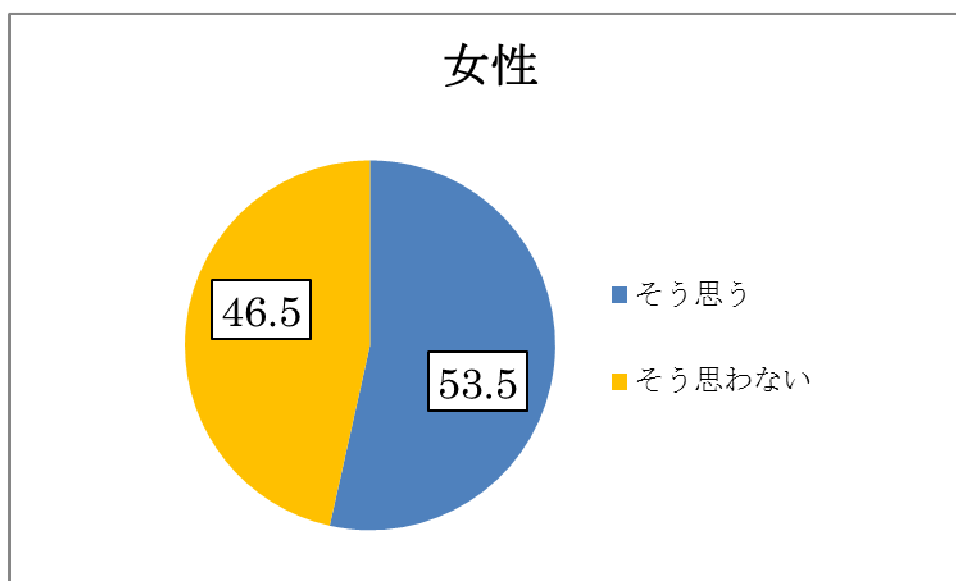
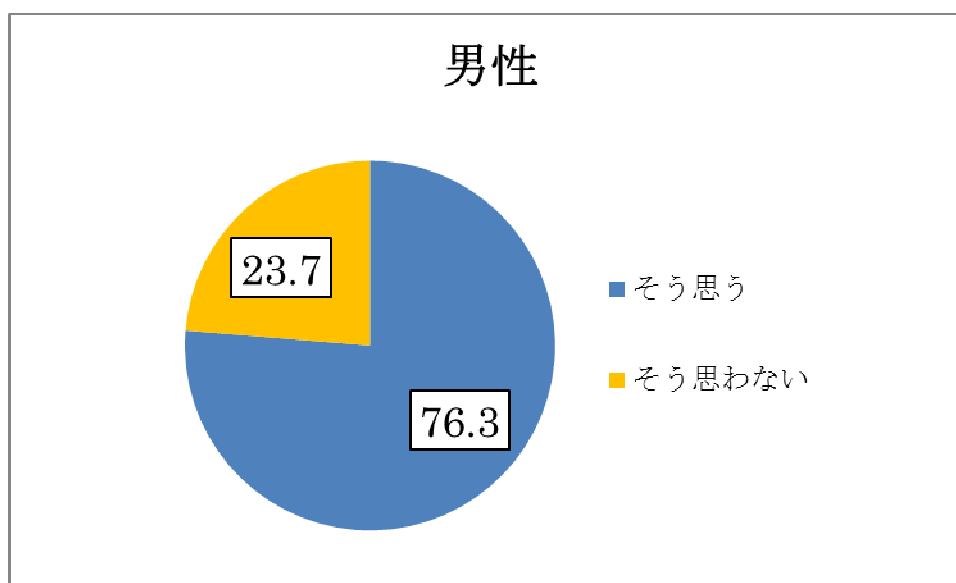
1. 【新設問】女性新入社員「管理職になりたい」に対し「そう思う」とする回答 53.5%

(全体 70.1% 男性 76.3% 女性 53.5%)

自身の考えに近いものを選択する設問において、「管理職になりたい」に対し、女性新入社員の「そう思う」という回答が 53.5%となった。男性新入社員は 76.3%が「そう思う」と回答し、男女で差があった。

→集 4 ページ Q7(d)-1 参照

「管理職になりたい」に対し  
「そう思う」「そう思わない」の各回答の割合(%)

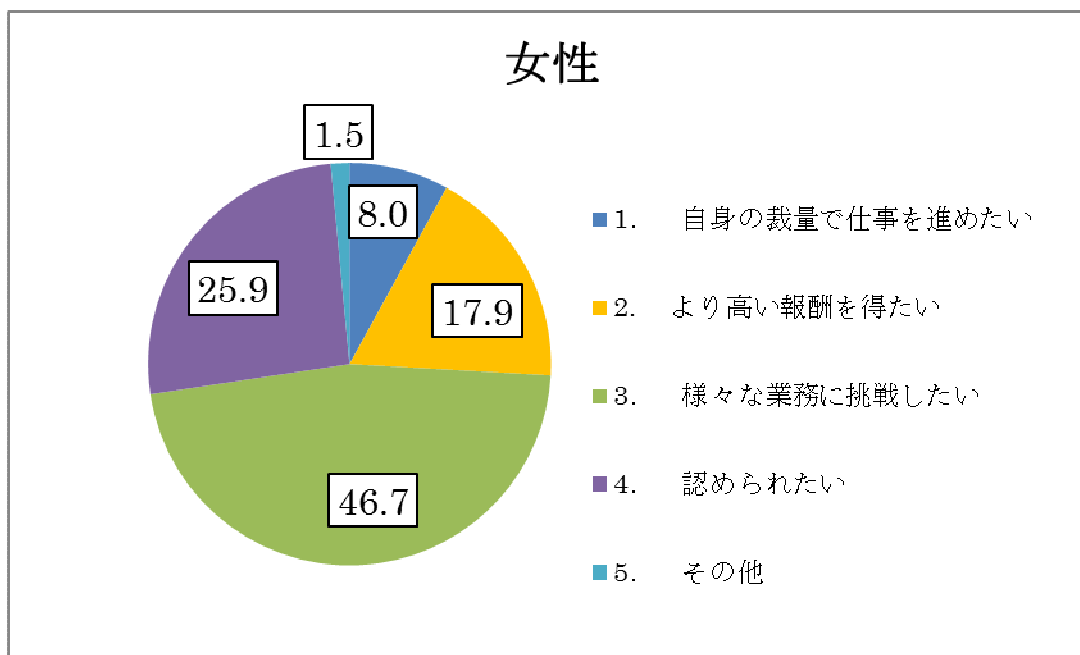
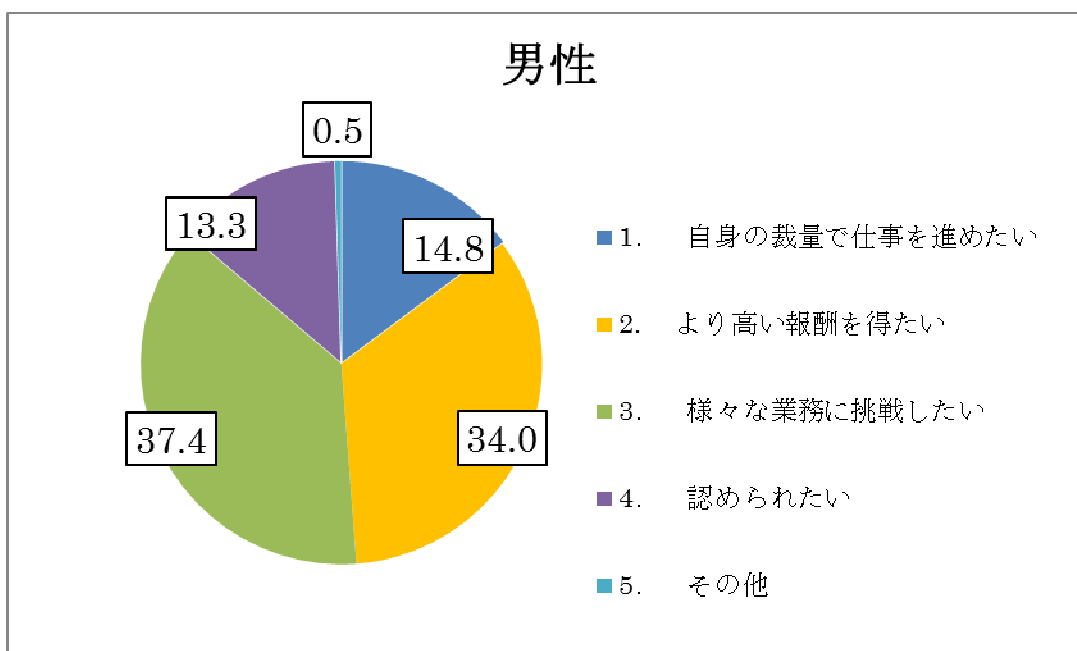


## 2. 【新設問】「管理職になりたい」1番の理由 男女共に最も多い回答は「様々な業務に挑戦したい」

上記設問「管理職になりたい」に対し、「そう思う」と回答した方へ最も近い理由を選択する設問において第1位は男女共通して「様々な業務に挑戦したい」(全体 39.4% 男性 37.4% 女性 46.7%)であった。なお、第2位の回答が、男性「より高い報酬を得たい」(34.0%)女性「認められたい」(25.9%)と男女で差があった。

→集4ページ Q7(d)-2 参照

「管理職になりたい」に対し、「そう思う」と回答した方へ最も近い理由を選択する設問の各回答の割合(%)

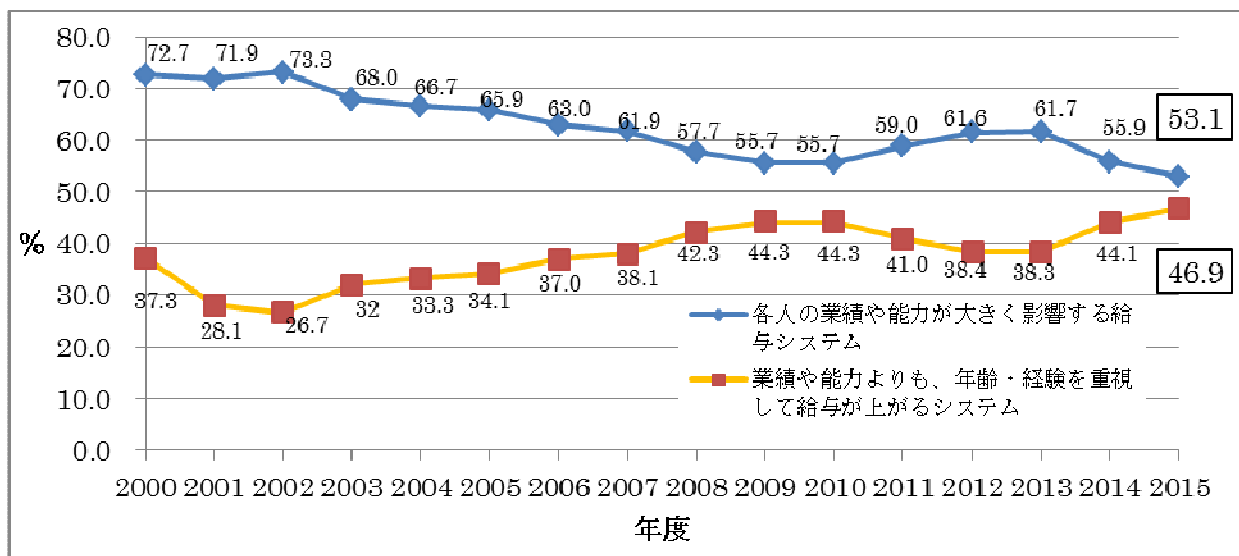


### 3.【過去最大】年功重視の給与体系と昇格制度を希望

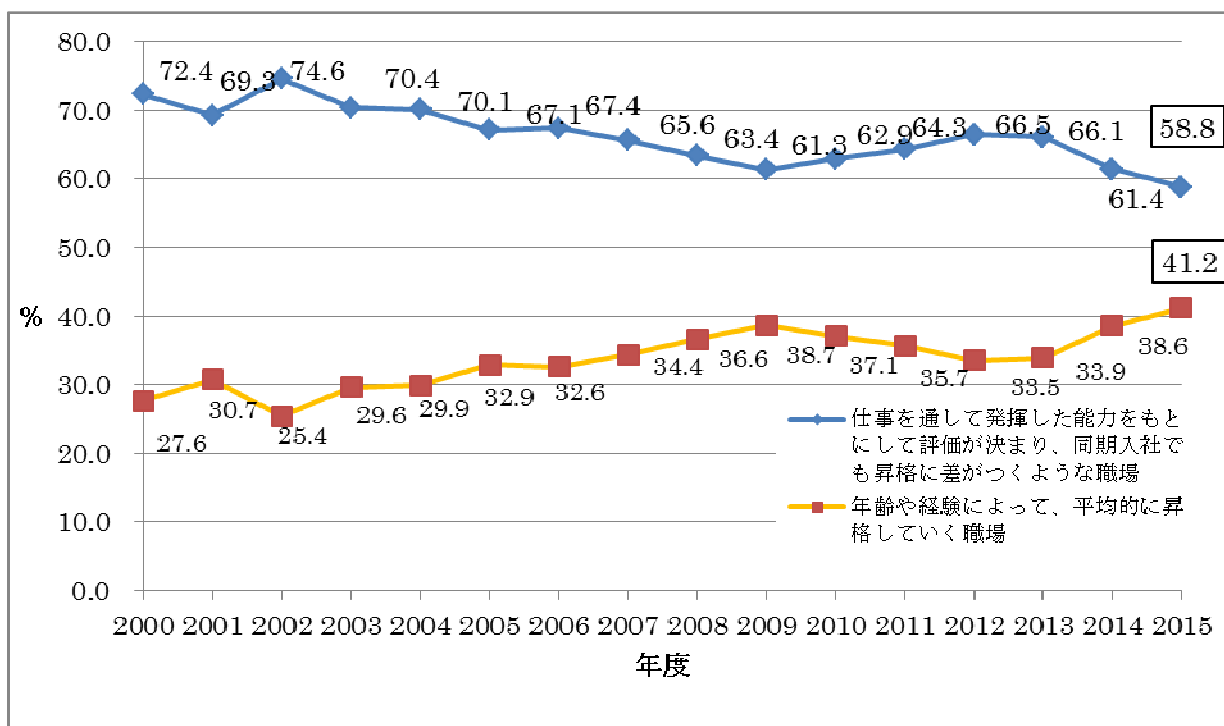
自身が希望する給与体系・昇格制度を答える設問に対し、「業績や能力よりも年齢・経験を重視して給与が上がるシステム」(46.9%)、「年齢や経験によって、平均的に昇格していく職場」(41.2%)と年功重視の給与体系・昇格制度を希望すると回答した割合がそれぞれ過去最大となった。

→集3ページ Q6 (c)(g)参照

自身が希望する職場の給与体系に関する  
回答の推移のグラフ(%)



自身が希望する職場の昇格制度に関する  
回答の推移のグラフ(%)



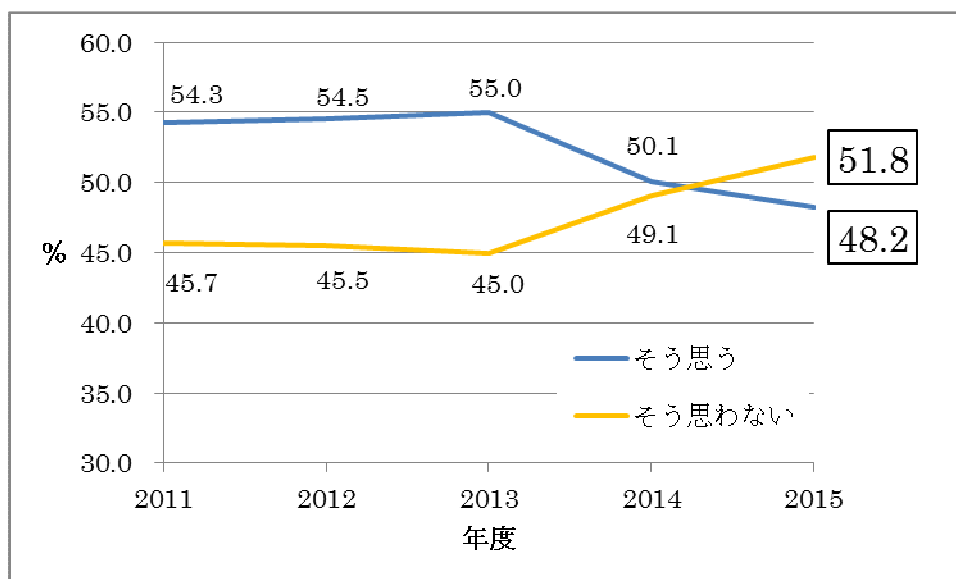
**4. 【過半数逆転】「海外勤務のチャンスがあれば応じたい」に対し「そう思う」とする回答が過去最低（48.2%）**

「海外勤務のチャンスがあれば応じたい」という設問に対し「そう思う」とする回答が2011年の設問開始以来、最低の数値となり、初めて過半数を下回った。（48.2%）

→集4ページ Q7(c)参照

	今年度	前年比	過去最高
海外勤務のチャンスがあれば応じたい	48.2%（過去最低）	1.9ポイント減	55.0%（2013年）

「海外勤務のチャンスがあれば応じたい」という設問に対する各回答の推移（%）



**5.【前年比変化幅過去最大】「自分には仕事を通じてかなえたい「夢」がある」に対し、「そう思う」とする回答が前年比 7.1 ポイント減 (58.9%)**

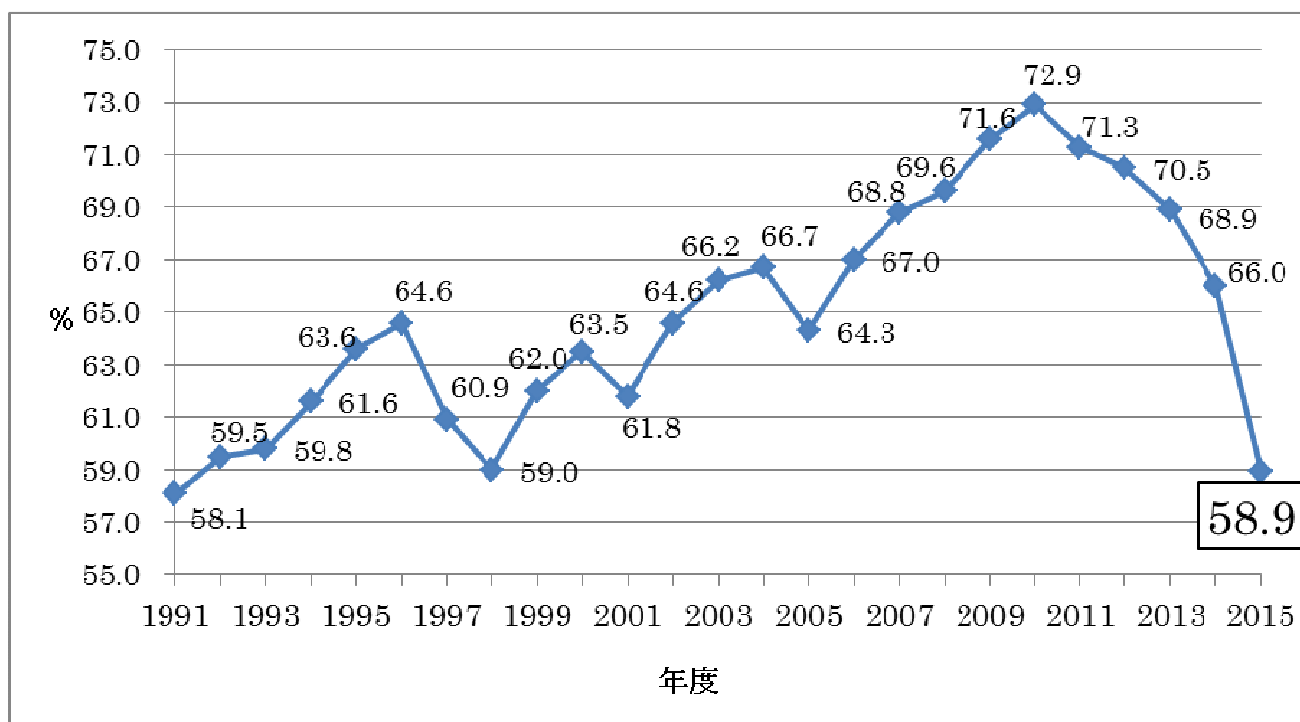
自身の考えに近いものを選択する設問において、「自分には仕事を通じてかなえたい「夢」がある」に対し、「そう思う」と回答した割合が 58.9%となり、前年比変化幅が過去最大の 7.1 ポイント減となった。

なお、回答した割合 58.9%は過去最低値の 58.1%(1991 年)に次ぐ数字となった。

→集 6 ページ Q7(h)参照

	今年度	前年比	過去最大	過去最低
自分には仕事を通じてかなえたい「夢」がある	58.9%	7.1 ポイント減 (過去最大幅)	72.9%(2010 年)	58.1%(1991 年)

「自分には仕事を通じてかなえたい「夢」がある」に対し  
「そう思う」と回答した割合の推移(%)



【属性表】

設問	回答	2015年	2014年	2013年	2012年	2011年	2010年	2009年	2008年	2007年	2006年	2005年	2004年	2003年	2002年	2001年	2000年	
Q1 (a)性別	男性	73.2	72.7	72.4	77.0	71.8	78.3	74.6	73.6	74.2	70.1	72.4	72.3	68.7	72.7	63.0	65.3	
	女性	26.8	27.3	27.6	23.0	28.2	21.7	25.4	26.4	25.8	29.9	27.6	27.3	31.3	27.3	37.0	34.7	
(b)年齢	20歳未満	20.3	18.8	16.9	19.7	15.7	17.0	17.1	16.3	18.3	18.2	14.3	10.9	10.9	12.6	10.7	13.0	
	20歳以上	79.7	81.2	83.1	80.3	84.3	83.0	82.9	83.7	81.7	81.8	85.7	89.1	89.1	87.4	89.3	87.0	
Q2最終学歴	4年制大学	51.2	50.8	50.9	48.7	53.2	49.0	54.8	54.5	53.3	53.9	59.6	57.2	61.1	62.7	63.0	57.3	
	大学院	19.0	20.0	21.9	21.9	20.5	24.3	18.1	18.0	16.9	12.2	9.7	20.2	16.7	15.2	10.7	9.2	
	高等学校	17.1	15.2	13.9	16.4	13.0	14.1	14.3	14.5	15.1	15.2	12.0	7.3	8.9	9.7	7.9	11.0	
	工業高専	6.4	6.8	6.8	6.3	5.3	5.6	4.9	3.8	4.9	4.4	3.3	5.4	2.7	2.5	3.5	3.3	
	短大	2.1	2.7	2.2	2.5	4.0	2.2	3.3	4.4	4.3	7.2	8.6	4.7	4.5	5.0	7.4	8.8	
	専門学校	3.8	4.1	3.5	3.7	3.6	4.4	4.3	4.4	5.2	6.5	6.2	4.7	5.1	3.7	7.2	9.5	
	その他	0.4	0.4	0.8	0.5	0.4	0.4	0.3	0.4	0.3	0.6	0.7	0.4	0.9	1.2	0.3	0.9	
Q3 (a)従業員数	～299人	22.8	22.2	18.5	13.4	15.5	17.9	15.9	19.4	22.5	28.1	29.7	55.1	54.1	43.7	51.9	61.0	
	300人～	77.2	77.8	81.5	86.6	84.5	82.1	84.1	80.6	77.5	71.9	70.3	44.9	45.9	56.3	48.1	39.0	
(b)業種	鉱業	0.3	0.2	0.2	0.1	0.2	0.8	0.6	0.3	0.6	0.6	0.6	0.3	2.6	0.7	1.1	1.1	
	建設業	8.8	7.7	8.1	7.0	9.4	7.3	6.7	6.0	6.4	6.5	13.1	11.1	7.4	12.9	7.5	9.5	
	製造業	26.2	23.8	25.6	22.6	17.6	20.9	16.6	19.9	24.4	29.8	23.9	39.0	35.4	43.3	35.8	37.0	
	運輸・通信業	4.3	5.6	4.6	14.9	13.9	18.3	17.5	15.3	15.5	13.4	12.4	3.8	4.3	4.0	5.4	4.5	
	卸売・小売業、飲食店	9.2	8.2	9.2	8.3	8.0	4.7	10.4	9.8	7.1	12.3	14.6	10.8	11.3	9.3	15.2	12.5	
	金融・保険・不動産業	11.2	10.4	9.0	9.1	11.5	7.2	10.5	13.3	9.9	16.3	14.7	5.3	5.9	4.5	6.1	3.4	
	サービス業（情報処理含む）	24.4	25.3	27.0	23.1	24.3	29.5	25.9	28.7	25.9	9.0	9.2	17.3	19.2	12.1	15.8	19.0	
	その他	15.6	18.8	16.3	14.9	15.1	11.3	11.8	6.7	10.2	12.1	11.5	12.4	13.9	13.2	13.1	12.9	
(c)職種	事務職	18.8	16.1	15.3	15.5	16.5	12.2	15.4	16.7	17.9	20.3	22.6	23.6	29.5	25.6	28.1	26.1	
	企画職	0.9	0.8	0.9	0.5	0.8	0.8	1.0	0.9	1.0	1.2	0.9	2.8	3.0	2.2	4.8	2.2	
	技術職（現場スタッフ）	22.5	23.9	21.8	24.1	23.2	22.6	18.9	16.8	18.3	22.2	20.2	22.4	15.9	19.6	12.8	18.8	
	技能職（製造組立）	8.4	8.8	8.3	8.6	4.3	6.2	5.6	5.9	8.0	8.1	7.7	6.5	6.7	10.4	8.9	9.9	
	研究・開発職	4.4	3.7	4.3	4.4	3.4	5.1	4.4	5.8	5.0	5.9	4.8	10.1	10.1	11.4	8.7	9.7	
	営業職	16.2	13.4	14.5	14.3	19.3	15.0	15.5	15.4	16.6	20.0	19.3	20.4	18.9	18.9	16.7	16.5	
	販売職	2.3	3.4	2.3	2.2	0.7	0.6	3.3	3.2	1.8	3.4	3.6	0.1	0.0	0.3	1.1	0.4	
	情報処理職	17.6	18.5	22.7	21.5	21.1	28.1	22.3	24.6	18.7	2.5	5.3	4.4	6.5	2.1	6.6	8.5	
	その他	8.9	11.4	9.9	8.9	10.7	9.4	13.6	10.7	12.7	16.4	15.6	9.6	9.4	9.5	12.4	7.9	
Q4志望順位 （春のみ）	第一志望	75.7	76.4	74.7	76.2	74.2	71.5	76.9	75.4	70.5	69.6	66.8	57.7	60.2	64.1	57.1	50.5	
	第二志望	13.9	14.0	14.5	14.3	13.5	14.3	13.3	14.7	16.8	16.3	17.9	21.6	16.2	18.7	19.1	21.9	
	第三志望	4.5	4.9	5.2	4.5	5.8	6.6	5.4	4.9	5.7	5.8	6.6	7.4	7.9	7.1	9.4	9.2	
	その他	5.9	4.7	5.6	5.0	6.5	7.6	4.4	5.0	7.0	8.3	8.8	13.4	15.7	10.1	14.4	18.3	

「若者意識アンケート・15」集計表(Q1-Q4は本人の属性、属1ページ参照、属性によるクロス集計の結果は今年の数値)																																				
設 問	2015年	2014年	2013年	2012年	2011年	2010年	2009年	2008年	2007年	2006年	2005年	2004年	2003年	2002年	2001年	2000年	男	女	～19歳	20歳～	～299人	300人～														
<b>Q5 以下のaからfのそれぞれの場合に、あなたならどうしますか？あなたのお考えに近い方の番号1つを○でかこんで下さい。</b>																																				
(a) 上司も加わったミーティングの席ですばらしいアイデア7を思いつきましたが、すぐ上の先輩と意見が対立しそうです。このときあなたは、・・・																																				
1. 先輩の顔をたててだまっている	35.1	37.5	33.9	36.2	34.1	32.7	35.2	36.4	37.1	37.1	38.2	34.1	31.6	29.3	33.6	28.7	32.9	41.7	34.6	35.1	35.3	34.9														
2. 自分の意見をはっきり言う	64.9	62.5	66.1	63.8	65.9	67.3	64.8	63.6	62.9	62.9	61.8	65.9	68.4	70.7	66.4	71.3	67.1	58.3	65.4	64.9	64.7	65.1														
(b) ある仕事をやっているうちに、研修でおそわったマニュアルに書かれていないことが起きました。このときあなたは、・・・																																				
1. できるだけ自分で工夫してみる	28.9	31.2	33.9	31.1	37.3	34.9	34	31.6	29.6	27.8	30.7	30.1	31.9	31.6	33.4	35.8	28.2	30.7	21.5	30.7	30.4	28.6														
2. すぐにストップしてあとは先輩や上司に聞く	71.1	68.8	66.1	68.9	62.7	65.1	66	68.4	70.4	72.2	69.3	69.9	68.1	68.4	66.6	64.2	71.8	69.3	78.5	69.3	69.6	71.4														
(c) 職場の人たちで飲みに行くことになりました。そこでは職場のウラ情報が聞けそうです。しかし、あなたには今晚、学校時代の友人との先約があります。このときあなたは、・・・																																				
1. 職場の飲み会に出る	59.7	58.2	64.3	62.1	57.9	58.2	56.5	56.6	60.9	59.1	61.1	64.2	55.4	62	61.9	57.5	59.2	60.8	56.6	60.6	60.7	59.5														
2. 友人との飲み会に出る	40.3	41.8	35.7	37.9	42.1	41.8	43.5	43.4	39.1	40.9	38.9	35.8	44.6	38	38.1	42.5	40.8	39.2	43.4	39.4	39.3	40.5														
(d) ビジネス上、有益な情報を入手しました。そのときあなたは、・・・																																				
1. 周りの上司、先輩に対して、積極的に情報を提供する	77.8	79.5	79.8	78.1	76	75	72.9	70.8	70.5	70.6	70.3	71.4	69.8	72.5	72.7	74.1	76.9	79.8	75.5	77.9	80.4	77.2														
2. 上司、先輩とはいえ、仕事上のライバルなので、必要に応じて情報提供するか否か決める	22.2	20.5	20.2	21.9	24	25	27.1	29.2	29.5	29.4	29.7	28.6	30.2	27.5	27.3	25.9	23.1	20.2	24.5	22.1	19.6	22.8														



設 問	2015年	2014年	2013年	2012年	2011年	2010年	2009年	2008年	2007年	2006年	2005年	2004年	2003年	2002年	2001年	2000年	男	女	～19歳	20歳～	～299人	300人～
(e) 上司から会社のためにはなるが、自分の良心に反する手段で仕事を進めるように指示されました。このときあなたは、・・・										06秋より 選択肢を 変更												
1. 指示の通り行動する	37.8	38.9	37.9	39.1	40.7	39.0	40.6	37.5	37.2								40.3	30.7	41.2	36.8	39.5	37.3
2. 指示に従わない	11.7	11.0	11.2	11.8	11.4	14.5	11.7	14.6	13.4								11.6	11.9	11.5	11.7	13.2	11.3
3. わからない	50.5	50.1	50.9	49.1	47.9	46.5	47.7	47.9	49.4								48.1	57.4	47.3	51.5	47.3	51.4
(f) 職場で法令に抵触する可能性のあることが行われていることを知ったあなたは、是正のため、上司に相談しましたが、具体的な指示や行動をとってくれそうにありません。このときあなたは、・・・												04年より 新設問										
1. もうひとつ上位の上司に相談する	49.3	48.9	58.2	54.5	52.5	52.8	50.9	49.7	52.1	48.9	49.2	45.1					49.5	48.1	46.6	50.4	45.5	50.8
2. 総務部など管理部門に相談する	39.8	38.8	30.6	34.5	36.8	35.0	36.7	36.8	34.7	37.3	35.3	38.5					38.7	43.2	35.2	40.6	41.7	39.2
3. 役所など公的機関やマスコミ等に相談する	1.2	1.3	1.3	0.9	0.7	1.4	1.7	2.2	1.2	1.2	1.9	1.4					1.2	1.2	1.9	1.0	1.7	1.0
4. わからない	9.7	11.0	9.9	10.1	10.0	10.8	10.7	11.3	12.0	12.6	13.6	15.0					10.6	7.5	16.3	8.0	11.1	9.0
<b>Q6 以下に性格のちがう2つのタイプの職場があげてあります。そのそれぞれについて、あなたの好きなタイプの番号を○でかこんで下さい。</b>																						
(a) 仕事の進め方																						
1. 各人の仕事の内容があらかじめはっきりと決められていて、おたがいに余計な口出しをしないですむ職場	40.1	38.6	38.8	39.3	39.3	35.7	42.9	40.8	39.9	43.8	38.4	42.5	42.1	41.3	41.0	41.1	39.5	42.1	50.8	37.4	43.3	39.2
2. 各人の担当する仕事の内容が細かく決められておらず、必要に応じて調整をする職場	59.9	61.4	61.2	60.7	60.7	64.3	57.1	59.2	60.1	56.2	61.6	57.5	57.9	58.7	59.0	58.9	60.5	57.9	49.2	62.6	56.7	60.8
(b) 担当したい仕事																						
1. 職場の先輩や他の部門とチームを組んで、成果を分かち合える仕事	81.8	84.4	84.8	86.4	85.1	84.7	83.5	82.2	82.9	79.1	78.8	77.3	74.4	75.8	78.3	72.9	81.6	81.8	83.8	81.2	78.1	82.9
2. 自分の個人的な努力が直接成果に結びつく仕事	18.2	15.6	15.2	13.6	14.9	15.3	16.5	17.8	17.1	20.9	21.2	22.7	25.6	24.2	21.7	27.1	18.4	18.2	16.2	18.8	21.9	17.1

設 問	2015年	2014年	2013年	2012年	2011年	2010年	2009年	2008年	2007年	2006年	2005年	2004年	2003年	2002年	2001年	2000年	男	女	～19歳	20歳～	～29歳	30歳～
(c) 給料の決め方（給与体系）																						
1. 各人の業績や能力が大きく影響する給与システム	53.1	55.9	61.7	61.6	59.0	55.7	55.7	57.7	61.9	63.0	65.9	66.7	68.0	73.3	71.9	72.7	53.4	52.0	49.3	53.9	51.3	53.7
2. 業績や能力よりも、年齢・経験を重視して給与が上がるシステム	46.9	44.1	38.3	38.4	41.0	44.3	44.3	42.3	38.1	37.0	34.1	33.3	32.0	26.7	28.1	27.3	46.6	48.0	50.7	46.1	48.7	46.3
(d) 残業																						
1. 残業は多いが、仕事を通じて自分のキャリア、専門能力が高められる職場	32.8	32.9	37.1	36.2	39.0	40.8	35.8	36.3	32.4	32.4	34.2	35.8	38.0	41.5	36.6	35.5	34.6	27.4	23.1	34.8	27.4	34.4
2. 残業が少なく、平日でも自分の時間を持って、趣味などに時間が使える職場	67.2	67.1	62.9	63.8	61.0	59.2	64.2	63.7	67.6	67.6	65.8	64.2	62.0	58.5	63.4	64.5	65.4	72.6	76.9	65.2	72.6	65.6
(e) 労働時間・裁量労働																						
1. 残業手当がつくことを前提に決められた時間、場所で働く職場（含、フレックスタイム制）	66.8	70.0	69.1	69.4	69.5	69.1	68.3	72.2	69.2	64.3	61.6	65.3	61.5	65.1	60.4	58.0	64.6	73.0	63.2	67.9	68.3	66.4
2. 仕事の成果で評価されることを前提に時間、場所などを自由に選べる職場	33.2	30.0	30.9	30.6	30.5	30.9	31.7	27.8	30.8	35.7	38.4	34.7	38.5	34.9	39.6	42.0	35.4	27.0	36.8	32.1	31.7	33.6
(f) キャリア																						
1. ひとつの仕事や持ち場を長い間経験させて、スペシャリスト（専門家）としてきたえる職場	40.2	41.3	41.6	42.9	43.3	43.7	44.3	45.7	48.1	45.1	48.5	48.3	51.0	52.1	51.5	52.4	41.0	37.8	51.1	37.6	48.9	37.5
2. いろいろな仕事や持ち場を経験させて、ジェネラリスト（会社全般の仕事が見渡せるような人）としてきたえる職場	59.8	58.7	58.4	57.1	56.7	56.3	55.7	54.3	51.9	54.9	51.5	51.7	49.0	47.9	48.5	47.6	59.0	62.2	48.9	62.4	51.1	62.5
(g) 昇格																						
1. 仕事を通して発揮した能力をもとにして評価が決まり、同期入社でも昇格に差が付くような職場	58.8	61.4	66.1	66.5	64.3	62.9	61.3	63.4	65.6	67.4	67.1	70.1	70.4	74.6	69.3	72.4	60.1	54.9	55.6	59.1	56.5	59.6
2. 年齢や経験によって、平均的に昇格していく職場	41.2	38.6	33.9	33.5	35.7	37.1	38.7	36.6	34.4	32.6	32.9	29.9	29.6	25.4	30.7	27.6	39.9	45.1	44.4	40.9	43.5	40.4

設 問	2015年	2014年	2013年	2012年	2011年	2010年	2009年	2008年	2007年	2006年	2005年	2004年	2003年	2002年	2001年	2000年	男	女	～19歳	20歳～	～29歳	30人～
<b>Q7 以下のaからnのそれぞれについて、あなたの考え方に近い方の番号を○でかこんで下さい。</b>																						
(a) 自分のキャリアプランに反する仕事を、我慢して続けるのは無意味だ										06年より設問を変更												
1. そう思う	27.0	25.4	22.4	18.0	18.1	16.5	18.5	18.7	21.2	23.1							27.1	26.6	31.6	25.7	29.0	26.5
2. そう思わない	73.0	74.6	77.6	82.0	81.9	83.5	81.5	81.3	78.8	76.9							72.9	73.4	68.4	74.3	71.0	73.5
(b) 仕事の手順は、細かいところまできめておいて欲しい																						
1. そう思う	50.9	50.8	46.5	47.1	45.8	46.3	48.7	45.7	47.3	47.9	48.9	45.7	43.2	42.2	48.9	52.0	51.2	49.9	67.4	46.9	50.8	51.0
2. そう思わない	49.1	49.2	53.5	52.9	54.2	53.7	51.3	54.3	52.7	52.1	51.1	54.3	56.8	57.8	51.1	48.0	48.8	50.1	32.6	53.1	49.2	49.0
(c) -1 海外勤務のチャンスがあれば、応じたい					11年春より新設問																	
1. そう思う	48.2	50.1	55.0	54.5	54.3												47.5	49.5	29.4	52.5	43.6	49.5
2. そう思わない	51.8	49.9	45.0	45.5	45.7												52.5	50.5	70.6	47.5	56.4	50.5
(c) -2 「そう思う」と回答した一番の理由				12年秋より新設問																		
1. 語学力を活かしたい	5.6	5.3	3.1														4.9	7.6	3.7	5.6	3.5	6.1
2. 国内では経験できない仕事に挑戦してみたい	34.2	26.9	26.3														34.7	32.4	33.0	34.9	31.8	34.8
3. 視野を広げたい	38.5	40.6	39.4														38.1	39.8	39.5	38.1	44.1	37.5
4. 海外で生活してみたい	8.2	12.1	12.3														6.9	11.8	18.3	6.8	10.6	7.3
5. キャリア形成に役立たせたい	12.7	13.8	17.5														14.8	7.1	4.6	13.8	8.2	13.7
6. その他	0.8	1.3	1.4														0.6	1.3	0.9	0.8	1.8	0.6
(d) -1 管理職になりたい		14年秋より新設問																				
1. そう思う	70.1																76.3	53.5	51.9	74.6	64.0	72.0
2. そう思わない	29.9																23.7	46.5	48.1	25.4	36.0	28.0
(d) -2 管理職になりたい一番の理由																						
1. 自身の裁量で仕事を進めたい	13.4																14.8	8.0	12.4	13.9	11.5	14.0
2. より高い報酬を得たい	30.8																34.0	17.9	29.0	31.2	30.5	30.8
3. 様々な業務に挑戦したい	39.4																37.4	46.7	43.1	38.6	43.1	38.5
4. 認められたい	15.7																13.3	25.9	15.5	15.5	13.8	16.1
5. その他	0.7																0.5	1.5	0.0	0.8	1.1	0.6
(d) -2 管理職になりたくない一番の理由																						
1. 自分の自由な時間を持ちたい	40.9																38.1	44.5	42.0	39.7	40.9	40.8
2. 専門性の高い仕事がしたい	27.5																34.3	17.6	24.7	28.7	29.2	27.3
3. 責任の重い仕事は避けたい	20.0																18.8	22.1	25.9	17.5	19.7	19.9
4. 組織にしばられたくない	8.4																6.5	11.3	4.3	10.7	7.3	8.9
5. その他	3.2																2.3	4.5	3.1	3.4	2.9	3.1

(e) 若いうちならフリーアルバイターの生活を送るのも悪くない																						
1. そう思う	27.0	24.7	25.1	22.7	24.3	20.6	21.1	23.5	26.4	32.4	33.1	36.2	40.4	38.5	45.1	47.1	26.0	29.5	24.3	28.1	32.2	25.2
2. そう思わない	73.0	75.3	74.9	77.3	75.7	79.4	78.9	76.5	73.6	67.6	66.9	63.8	59.6	61.5	54.9	52.9	74.0	70.5	75.7	71.9	67.8	74.8
(f) 条件の良い会社があれば、さっさと移る方が得だ																						
1. そう思う	31.0	30.9	26.0	23.5	24.0	21.6	21.1	23.4	25.7	29.5	30.4	33.7	31.0	37.5	35.8	38.0	32.8	26.3	23.0	33.2	32.5	30.5
2. そう思わない	69.0	69.1	74.0	76.5	76.0	78.4	78.9	76.6	74.3	70.5	69.6	66.3	69.0	62.5	64.2	62.0	67.2	73.7	77.0	66.8	67.5	69.5
(g) 会社の運動会などの親睦行事は、参加したい																						
1. そう思う	85.3	85.5	86.8	88.0	85.2												85.2	85.5	89.6	84.2	83.5	85.7
2. そう思わない	14.7	14.5	13.2	12.0	14.8												14.8	14.5	10.4	15.8	16.5	14.3

設 問	2015年	2014年	2013年	2012年	2011年	2010年	2009年	2008年	2007年	2006年	2005年	2004年	2003年	2002年	2001年	2000年	男	女	～19歳	20歳～	～299人	300人～
(h) 細かいことは下に任せ、上に立つもの（上司）はいつも大きな目で仕事を見ていて欲しい																						
1. そう思う	50.5	50.2	51.7	52.5	54.5	48.1	48.2	49.3	49.6	43.6	47.0	53.7	51.1	52.7	51.6	48.5	51.3	47.9	31.5	56.0	48.1	51.2
2. そう思わない	49.5	49.8	48.3	47.5	45.5	51.9	51.8	50.7	50.4	56.4	53.0	46.3	48.9	47.3	48.4	51.5	48.7	52.1	68.5	44.0	51.9	48.8
(i) 自分には仕事を通じてかなえたい「夢」がある																						
1. そう思う	58.9	66.0	68.9	70.5	71.3	72.9	71.6	69.6	68.8	67.0	64.3	66.7	66.2	64.6	61.8	63.5	59.3	57.8	47.3	61.8	53.2	60.5
2. そう思わない	41.1	34.0	31.1	29.5	28.7	27.1	28.4	30.4	31.2	33.0	35.7	33.3	33.8	35.4	38.2	36.5	40.7	42.2	52.7	38.2	46.8	39.5
(j) 将来への自分のキャリアプランを考える上では、社内での出世するより、自分で起業して独立したい													03年より 新設問									
1. そう思う	13.0	11.8	14.9	12.5	14.7	12.8	14.1	15.8	18.3	20.1	23.4	27.0	31.5				14.7	8.3	13.9	12.7	15.9	11.8
2. そう思わない	87.0	88.2	85.1	87.5	85.3	87.2	85.9	84.2	81.7	79.9	76.6	73.0	68.5				85.3	91.7	86.1	87.3	84.1	88.2
(k) 人より多く賞金を得なくとも、食べていけるだけの収入があれば十分だ										06年より 新設問												
1. そう思う	33.9	31.5	34.4	34.2	35.4	33.5	36.2	34.1	33.8	36.0							32.0	38.9	33.5	34.0	42.8	31.0
2. そう思わない	66.1	68.5	65.6	65.8	64.6	66.5	63.8	65.9	66.2	64.0							68.0	61.1	66.5	66.0	57.2	69.0
(l) あなたが発注者の立場であれば、取引先からお中元やお歳暮や食事などを受け取ることは問題がない															01年より 新設問							
1. そう思う	47.9	47.0	43.7	45.1	43.1	42.0	42.9	39.0	43.0	42.8	45.5	45.2	43.4	43.4	44.5		50.4	41.0	54.2	46.5	50.7	46.8
2. そう思わない	52.1	53.0	56.3	54.9	56.9	58.0	57.1	61.0	57.0	57.2	54.5	54.8	56.6	56.6	55.5		49.6	59.0	45.8	53.5	49.3	53.2
(m) 従来の基準や慣習には反しても、法律に反しないことであれば、どんな強引な手段や方法をとっても問題はない										06年より 設問を 変更												
1. そう思う	21.6	21.6	22.4	21.1	22.0	19.8	22.2	19.3	18.5	18.8							24.4	13.9	12.6	24.0	24.3	20.5
2. そう思わない	78.4	78.4	77.6	78.9	78.0	80.2	77.8	80.7	81.5	81.2							75.6	86.1	87.4	76.0	75.7	79.5

設 問	2015年	2014年	2013年	2012年	2011年	2010年	2009年	2008年	2007年	2006年	2005年	2004年	2003年	2002年	2001年	2000年	男	女	～19歳	20歳～	～29歳	30人～
(n) これからの社会人生活は不安より期待の方が大きい					11年春より新設問																	
1. そう思う	53.9	53.2	58.2	59.5	56.0												55.3	49.7	42.9	56.7	49.5	55.3
2. そう思わない	46.1	46.8	41.8	40.5	44.0												44.7	50.3	57.1	43.3	50.5	44.7
(o) 子どもが生まれたとき、育児休暇を取得したい					11年秋より新設問																	
1. そう思う	71.9	72.7	71.7	70.3													62.7	97.6	76.3	71.2	72.1	72.1
2. そう思わない	28.1	27.3	28.3	29.7													37.3	2.4	23.7	28.8	27.9	27.9
<b>Q8 あなたが会社で仕事をする上で、下記の方々のいずれの方が大切だと思いますか。イ～ホに優先順位（1～5）をつけて下さい。</b>																						
あなたが会社で仕事をする上で、下記の方々のいずれの方が大切だと思いますか。イ～ホに優先順位（1～5）をつけて下さい。	<b>1位</b>	1位	1位	1位	1位	1位	1位	1位	1位	1位	1位	1位	1位	1位	1位	02年より新設問						
イ. 顧客・消費者	58.6	57.1	61.7	60.9	60.0	61.1	58.7	55.6	60.8	60.6	65.9	63.2	63.0	61.4			57.6	61.5	64.5	56.8	58.9	58.8
ロ. 株主	3.0	3.3	2.3	3.4	2.0	3.8	3.2	2.7	2.6	3.1	3.2	3.2	3.5	2.9			3.6	1.4	3.8	2.7	3.6	2.8
ハ. 上司・同僚	23.7	26.8	24.3	24.9	26.2	24.1	26.0	25.4	24.6	22.6	19.8	21.4	21.3	23.6			21.5	29.7	17.8	25.4	23.1	23.8
ニ. 取引先	11.6	8.9	7.9	6.5	6.6	8.3	8.0	8.8	8.0	8.5	7.5	7.3	8.9	6.9			13.5	6.4	10.1	12.0	12.4	11.3
ホ. 地域社会	4.3	4.0	4.3	4.9	5.8	3.7	4.0	7.8	4.3	5.4	3.7	5.8	3.7	5.2			5.4	1.4	6.8	3.7	2.9	4.6

設 問	2015年	2014年	2013年	2012年	2011年	2010年	2009年	2008年	2007年	2006年	2005年	2004年	2003年	2002年	2001年	2000年	男	女	～19歳	20歳～	～299人	300人～
<b>Q9 転職についてお聞きします。以下のaからcのそれぞれについて、あなたの考えにあてはまる番号を○で囲んで下さい。</b>																						
(a) あなたは、転職についてどう考えますか？																						
1. しないにこしたことはない	32.2	31.5	31.9	32.8	31.4	34.2	34.6	27.6	27.2	24.8	24.8	21.5	23.3	22.0	19.9	18.6	34.7	25.1	42.3	30.0	27.5	33.5
2. それなりの理由があれば、1～2度の転職はしかたがない	48.4	47.7	48.0	48.0	46.8	47.4	46.4	52.6	51.8	51.5	51.4	51.9	48.5	47.2	50.8	49.0	45.3	57.2	39.3	50.6	51.8	47.3
3. それなりの理由があれば、何度してもかまわない	13.4	14.3	14.2	12.6	15.2	12.4	12.5	14.9	15.8	18.1	18.0	21.9	21.9	24.7	24.5	25.9	13.7	12.7	7.2	15.0	14.1	13.4
4. いずれでもない・わからない	6.0	6.5	5.9	6.6	6.6	6.0	6.5	4.9	5.2	5.6	5.8	4.7	6.3	6.1	4.8	6.5	6.3	5.0	11.2	4.4	6.6	5.8
(b) あなたは一つの会社に、最低でもどのくらい勤めるべきだと思いますか？																						
1. 1年	1.1	0.6	0.5	0.8	0.8	0.7	0.9	1.2	1.6	1.8	1.9	1.0	3.9	2.0	3.4	3.1	1.2	1.0	2.7	0.8	1.2	1.1
2. 2～3年	33.6	28.5	24.3	24.6	23.7	23.9	26.0	28.0	27.7	32.8	35.4	34.7	30.9	27.0	37.4	33.1	30.0	43.4	31.6	34.1	40.6	31.4
3. 4～5年	23.8	25.1	29.0	29.2	28.7	28.3	27.7	27.8	25.8	24.2	26.6	25.4	25.4	26.0	22.6	21.0	22.1	28.6	17.9	25.4	23.0	24.1
4. 6年以上	21.1	22.8	24.4	25.5	26.3	26.0	23.6	20.6	19.6	16.8	14.8	16.6	13.6	14.3	8.0	9.4	24.4	12.3	30.1	18.6	18.3	22.3
5. 転職するそれなりの理由があれば、期間は関係ない	17.3	19.2	19.2	17.1	17.1	18.6	18.7	19.7	22.1	21.7	18.3	18.7	22.3	26.1	25.3	29.5	18.7	13.3	11.7	18.8	14.6	17.9
6. いずれでもない・わからない	3.1	3.8	2.6	2.8	3.4	2.5	3.1	2.7	3.2	2.7	3.0	3.6	3.9	4.6	3.3	3.9	3.6	1.4	6.0	2.3	2.3	3.2
(c) 当てはまるもの1つだけに○をつけて下さい																						
1. 今の会社に一生勤めようと思っている	54.7	54.2	55.5	60.1	54.4	57.4	55.2	47.1	45.9	39.8	38.3	29.8	30.8	27.3	23.1	20.5	56.9	49.0	69.6	51.0	46.1	57.4
2. きっかけ、チャンスがあれば、転職しても良い	30.3	29.4	31.3	26.6	30.4	30.3	27.9	35.2	34.4	39.7	38.8	50.7	46.2	50.5	49.3	51.3	30.1	30.4	16.3	33.9	36.4	28.6
3. 現在、ぜひ転職したい	0.6	1.0	0.3	0.3	0.7	0.6	0.6	0.6	1.3	1.0	1.5	0.8	2.1	1.8	1.9	1.9	0.5	0.8	0.5	0.6	0.7	0.5
4. いずれでもない・わからない	14.4	15.4	12.9	13.0	14.5	11.7	16.3	17.1	18.4	19.5	21.3	18.7	21.0	20.4	25.7	26.3	12.5	19.8	13.6	14.5	16.8	13.5

設 問	2015年	2014年	2013年	2012年	2011年	2010年	2009年	2008年	2007年	2006年	2005年	2004年	2003年	2002年	2001年	2000年	男	女	～19歳	20歳～	～299人	300人～
<b>Q10 あなたの就職活動についてうかがいます。次の問いの当てはまる方の番号に○をかこんでください。</b>																						
(a) 就職活動を始めた時期は？					11年より 選択肢を 変更																	
1. 5～8月	8.9	7.5	7.3	11.1	10.0												9.0	8.7	12.5	7.7	4.7	10.1
2. 9～12月	38.9	41.1	41.6	40.7	39.6												36.0	47.1	13.9	45.8	35.4	40.2
3. 1～4月	33.5	30.1	32.3	28.2	31.3												35.7	27.3	18.1	37.4	35.5	33.0
4. 5月以降	17.0	20.3	17.5	19.0	17.8												17.7	14.9	53.9	7.6	21.1	15.5
5. その他	1.7	1.0	1.3	1.0	1.3												1.6	2.0	1.6	1.5	3.3	1.2
(b) 訪問した会社数は？					11年より 選択肢を 変更																	
1. 1社～5社	40.6	38.6	35.6	39.6	35.7												43.0	34.1	97.0	26.1	39.8	40.7
2. 6社～10社	14.7	14.4	14.8	13.1	12.5												14.9	13.9	1.9	17.9	13.9	14.8
3. 11社～20社	18.6	19.0	19.3	16.7	16.7												18.3	19.3	0.8	23.1	19.3	18.6
4. 21社～30社	14.0	15.5	14.2	13.8	14.9												12.7	17.7	0.0	17.9	15.5	13.6
5. 31社～50社	8.6	7.8	10.3	10.2	12.6												7.7	11.2	0.0	10.7	6.6	9.2
6. 51社～70社	2.6	3.3	4.5	4.0	5.3												2.5	2.8	0.3	3.1	3.5	2.3
7. 71社以上	0.9	1.4	1.3	2.6	2.3												0.9	1.0	0.0	1.2	1.4	0.8
(c) 内定が出た会社数は？																						
1. 1社	57.3	58.0	60.0	64.6	63.2	61.7	53.1	50.7	55.3	63.7	65.4	65.1	64.1				59.0	52.6	98.4	46.8	61.5	55.9
2. 2社	20.2	22.0	22.2	19.9	17.8	18.5	20.2	21.2	21.0	20.0	18.7	22.5	21.2				18.9	23.6	1.3	25.3	23.5	19.4
3. 3社	12.3	11.1	10.4	9.3	10.6	9.3	13.4	13.4	11.8	8.6	9.8	6.3	8.4				12.0	13.3	0.0	15.5	8.9	13.2
					11年より 選択肢を 変更																	
4. 4社以上	10.2	8.9	7.4	6.2	8.4												10.1	10.5	0.3	12.4	6.1	11.5



設 問	2015年	2014年	2013年	2012年	2011年	2010年	2009年	2008年	2007年	2006年	2005年	2004年	2003年	2002年	2001年	2000年	男	女	～19歳	20歳～	～299人	300人～
(d) 就職した会社の内定が出た時期は？													03年より									
1. 2014年 春	50.7	48.0	51.5	45.6	55.5	53.1	53.4	51.1	46.6	32.1	32.4	21.1	20.3				49.2	55.5	2.2	63.3	29.8	57.3
2. 2014年 夏	18.3	18.7	19.9	21.0	17.5	17.5	15.7	16.7	19.5	31.1	31.1	39.5	36.5				17.8	19.4	6.5	21.2	30.9	14.7
3. 2014年 秋	21.7	22.1	18.2	23.0	17.7	17.8	19.4	18.9	21.8	24.7	19.4	19.5	23.2				24.1	15.0	75.4	7.8	22.5	21.1
4. 2014-15年 冬	6.8	7.6	7.5	7.1	5.8	6.1	6.1	8.1	8.0	9.2	11.8	12.2	12.1				6.4	7.7	14.3	4.9	12.4	5.0
5. 2015年 春	2.0	3.1	2.5	3.0	3.1	4.9	4.8	4.5	3.4	2.1	4.1	6.3	6.0				2.2	1.2	1.6	2.1	3.5	1.5
6. その他	0.5	0.5	0.4	0.3	0.4	0.6	0.6	0.7	0.7	0.8	1.2	1.5	1.9				0.3	1.2	0.0	0.7	0.9	0.4
(e) 就職活動のとき、会社を選ぶ基準にしたことは？1～14からトップ5を選んでください。	1位	1位	1位	1位	1位	1位	10年より 選択肢を 変更															
(1) 給料がよい	8.8	7.6	7.9	7.0	6.1	6.1											9.9	5.7	15.8	6.8	7.8	9.0
(2) 研修制度・福利厚生	10.9	9.8	9.0	9.7	7.5	6.9											10.8	11.5	13.6	10.5	9.9	11.2
(3) 経営・業績の安定	12.0	11.4	11.1	14.8	14.3	14.9											13.3	8.5	16.1	11.1	12.7	11.8
(4) 業務負担少ない	1.7	1.8	0.9	1.1	0.7	1.0											1.7	1.6	2.5	1.5	2.6	1.5
(5) 社員・社風に魅力を感じた	14.4	14.8	13.0	13.0	13.9	11.8											13.2	18	9.0	15.9	14.4	14.4
(6) 通勤に便利	1.9	2.2	2.8	1.6	1.7	1.9											1.5	3.2	3.3	1.6	2.8	1.7
(7) 規模が大きい	3.2	4.0	3.7	4.1	4.4	4.6											3.6	2.2	3.8	3.0	0.9	4.0
(8) 仕事に魅力	30.5	33.2	34.9	39.3	32.8	37.1											30.5	30	17.4	33.6	29.0	31.0
(9) 企業の社会的責任を果たしている	2.1	1.6	1.9	1.3	2.5	1.6											2.3	1.4	1.1	2.4	2.4	2.0
(10) 会社・経営者の理念に魅力を感じた	1.1	1.7	1.6	0.9	1.8	1.7											0.9	1.4	1.4	0.9	1.7	0.8
(11) 自分ができる仕事・業種・職種だと思った	7.4	6.8	7.1	3.9	7.5	6.8											6.6	9.5	7.6	7.3	8.5	7.1
(12) 人の薦め	2.7	2.1	2.6	1.9	2.3	2.3											2.3	3.6	6.8	1.6	3.3	2.3
(13) 自分を採用してくれる会社	2.7	2.4	2.9	1.1	3.6	2.6											2.6	3.2	1.6	3.0	3.1	2.6
(14) その他	0.6	0.6	0.6	0.2	0.9	0.9											0.8	0.2	0.0	0.8	0.9	0.6