

報道機関各位



プレスリリース
2011年度 新入社員 秋の意識調査
～育児休業を取得したい男性7割以上～

公益財団法人 日本生産性本部

日本生産性本部（理事長：松川昌義）は2011年春、秋に実施した経営開発部主催の新入社員教育プログラム等への参加者を対象としたアンケートを実施した。本調査は1991年より継続的に行っており、今回が21回目。

結果概要は以下のとおり。

<主なポイント>

1. **【新設】**「子どもが生まれたら育児休業を取得したい」とする男性7割以上（72.8%）
今調査から新設した「子どもが生まれたときには、育児休業を取得したい」とする質問に、「そう思う」と回答した割合が男性で7割を超えた（72.8%）。（調査結果2ページ記載）
2. **【過去最高】**「自分には仕事を通じてかなえたい「夢」がある」とする回答の春と秋の数値の落差が過去最高（18.9ポイント）。今調査の数値は1999年以来最低（52.4%）。（調査結果2ページ記載）
3. 「若いうちならフリーアルバイターの生活を送るのも悪くない」とする回答が前年比11.3ポイント増加（35.9%）。（調査結果3ページ記載）
4. 「条件の良い会社があれば、さっさと移る方が得だ」とする回答が前年比12.4ポイント増加（40.7%）。（調査結果4ページ記載）
5. **【過去最高】**「基準や慣習に反しても、法律に反しないことであれば、どんな強引な手段や方法をとっても問題はない」に対し、「そう思う」とする回答が春、秋を通して過去最高（28.8%）。（調査結果6ページ記載）
6. **【震災関連】**「3月11日の東日本大震災が起きたことによってキャリアプランに影響があったか」に対し、「そう思う」12.6%、「そう思わない」87.4%。
（調査結果8ページ記載、「そう思う」の回答者についてはフリーコメントを記載）

◆調査方法；

- (1) 調査名 : 2011秋・若者意識アンケート
- (2) 調査対象 : 2011年春、秋に実施した日本生産性本部 経営開発部主催の新入社員教育プログラム等への参加者（実施時期：春3月下旬～4月、秋10月～11月）
- (3) 有効回答数 : 315通
- (4) 有効回答率 : 42.0%

◆添付書類；

本調査結果（本紙を含み8枚） →本年度の主だった調査結果
属性表（1枚） →調査対象者の属性（性別、年齢など）
集計表（9枚） →全ての設問のデータ 計18枚
本調査結果掲載 URL <http://activity.jpc-net.jp/>

【本件に関するお問い合わせ先】

公益財団法人 日本生産性本部 経営開発部 担当：中村・塚田・堀部
TEL:03-3409-1119 FAX:03-5485-7750

◆新入社員研修の風景等、取材ご希望の方は、上記までご連絡ください。

1. 「子どもが生まれたら育児休業を取得したい」とする男性7割以上（72.8%）

今調査から新設した「子どもが生まれたときには、育児休業を取得したい」とする質問に、「そう思う」と回答した割合が男性で7割を超えた(72.8%)。女性では9割以上(95.8%)、全体でも8割近く(79.9%)が「そう思う」と回答した。

→集5ページ Q6(n) 参照

	全体	男性	女性
そう思う	79.9%	72.8%	95.8%
そう思わない	20.1%	27.2%	4.2%

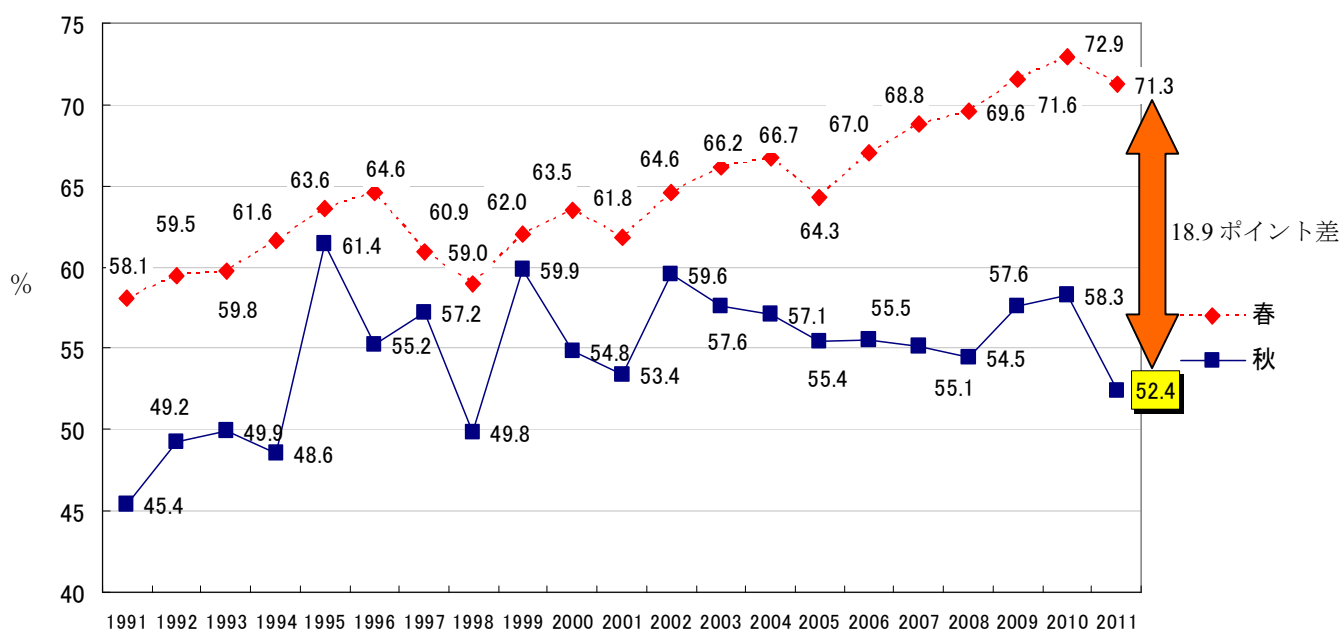
2. 「自分には仕事を通じてかなえたい「夢」がある」とする回答の春と秋の数値の落差が過去最高（18.9ポイント）。今調査の数値は1999年以来最低（52.4%）。

「自分には仕事を通じてかなえたい「夢」がある」とする質問に、「そう思う」と回答した数値は、調査以来21年間一貫して秋の調査の数値が春の調査の数値を下回る結果となっている。今調査ではその落差が最高値(18.9ポイント)を記録した。秋の調査の数値は、1999年以来最低となった(52.4%)。

→集5ページ Q6(h) 参照

	今年度	前年比	過去最高	過去最低
そう思う	52.4%	5.9ポイント減	72.9%(2010年春)	45.4%(1991年秋)

「自分には仕事を通じてかなえたい「夢」がある」に対し、「そう思う」とする回答の割合(%)



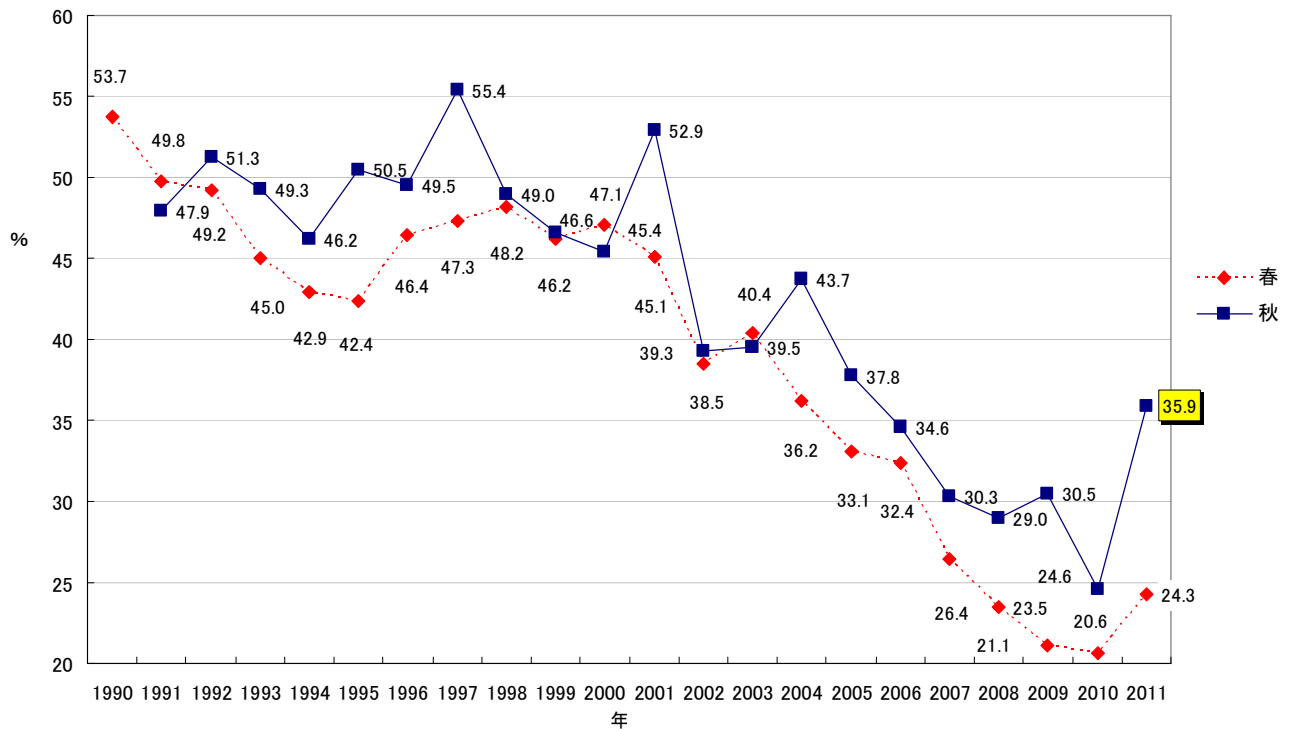
3. 「若いうちならフリーライター的生活を送るのも悪くない」とする回答が前年比 11.3 ポイント増 (35.9%)

「若いうちならフリーライター的生活を送るのも悪くない」とする設問に、「そう思う」と答えた回答が、前年比 11.3 ポイント増加し、2004 年以来ほぼ減少傾向にあった数値から増加に転じた (35.9%)。春の調査でも前年比 3.7 ポイント増とわずかながら増加に転じ、春・秋通して増加した。

→集 4 ページ Q6 (d) 参照

	今年度	前年比	過去最高	過去最低
そう思う	35.9%	11.3 ポイント増	54.4% (1997 年秋)	20.6% (2010 年春)

「若いうちならフリーライター的生活を送るのも悪くない」とする
回答の割合 (%)



4. 「条件の良い会社があれば、さっさと移る方が得だ」とする回答、前年比 12.4 ポイント増加 (40.7%)

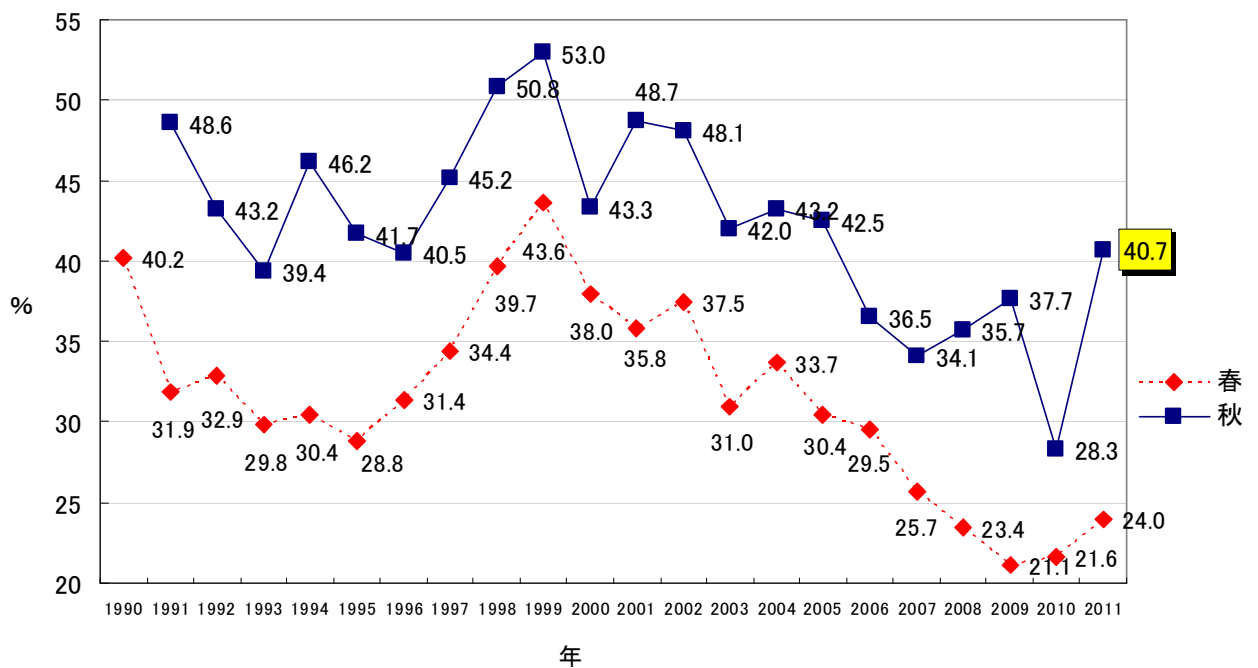
自身の考え方について近いものを選択する設問で、「条件の良い会社があれば、さっさと移る方が得だ」に対し、「そう思う」とする回答が前年の秋の調査より 12.4 ポイント増加し、40.7%となった。

また転職に関して自身の考えを選択する4者択一の設問では、「転職しないにこしたことはない」と回答する割合は 28.5%となり、前年秋の調査より 2.7 ポイント増加にとどまった。

→「条件の良い会社があれば、さっさと移る方が得だ」集4ページ Q6 (e) 参照

	今年度	前年比	過去最高	過去最低
そう思う	40.7%	12.4 ポイント増	53.0% (1999 年秋)	21.1% (2009 年春)

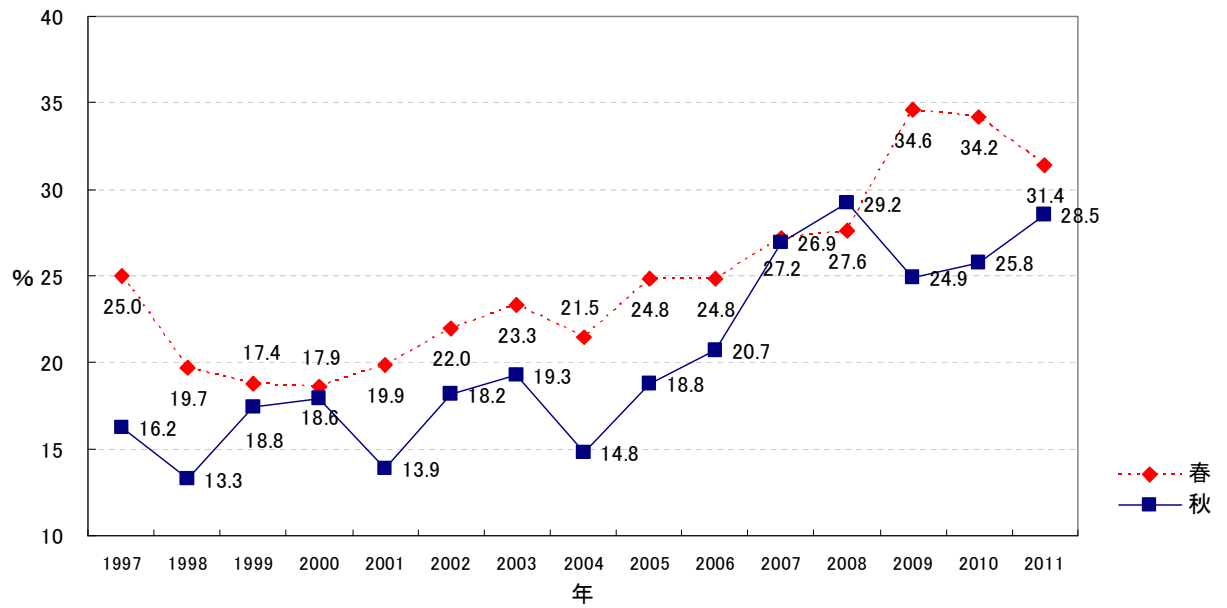
「条件の良い会社があれば、さっさと移る方が得だ」に対し
「そう思う」とする回答の割合 (%)



→「あなたは、転職についてどう考えますか？」 集 8 ページ Q10 (a) 参照

	今年度	前年比	過去最高	過去最低
しない/こしたことはない	28.5%	2.7 ポイント増	34.6% (2009 年春)	13.3% (1998 年秋)

転職について「しない/こしたことはない」とする回答の割合(%)



5. 「基準や慣習に反しても、法律に反しないことであれば、どんな強引な手段や方法をとっても問題はない」に対し、「そう思う」とする回答が春、秋を通して過去最高（28.8%）

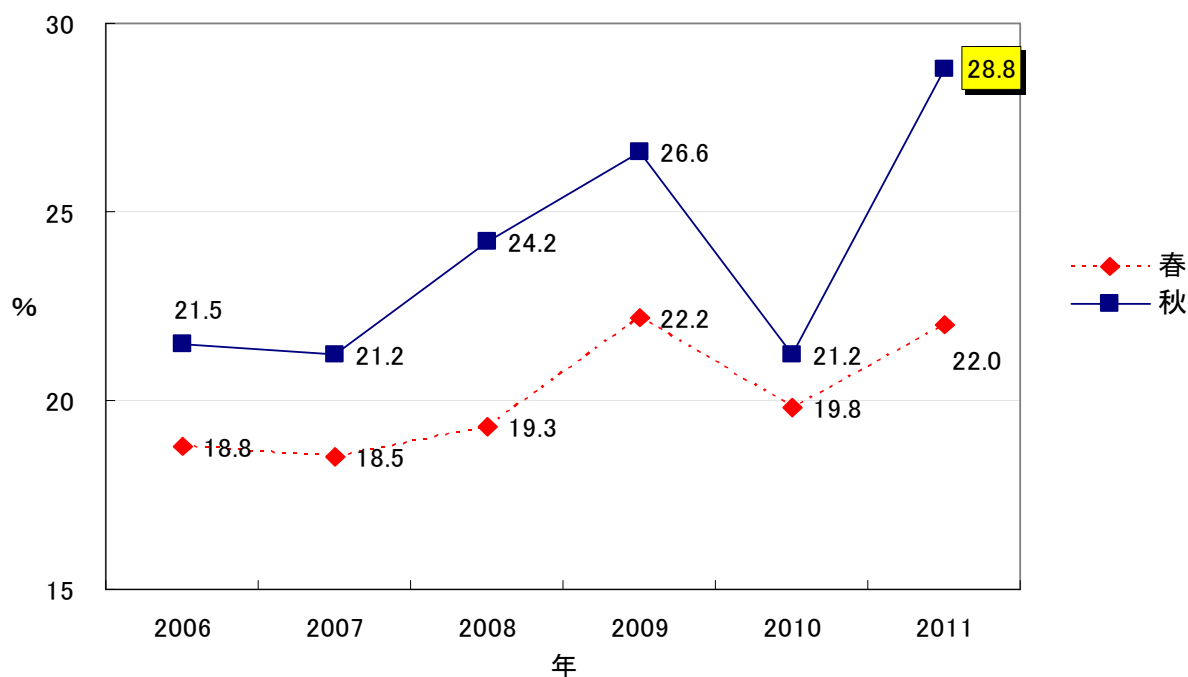
自身の考え方について近いものを選択する設問で、「従来の基準や慣習には反しても、法律に反しないことであれば、どんな強引な手段や方法をとっても問題はない」に対し、「そう思う」とする回答が、昨年より7.6ポイント増加し、春、秋の調査を通して過去最高となった。（28.8%）

また「上司から会社のためにはなるが、自分の良心に反する手段で仕事を進めるように指示されました。このときあなたは、・・・」に3者択一で回答する設問では、「指示の通りに行動する」が09年秋と同じ42.2%となり過去最高となった。

→「従来の基準や慣習に反しても、法律に反しないことであれば、どんな強引な手段や方法をとっても問題はない」集5ページ Q6 (I) 参照

	今年度	前年比	過去最高	過去最低
そう思う	28.8%	7.6ポイント増	—	18.5%(2007年)

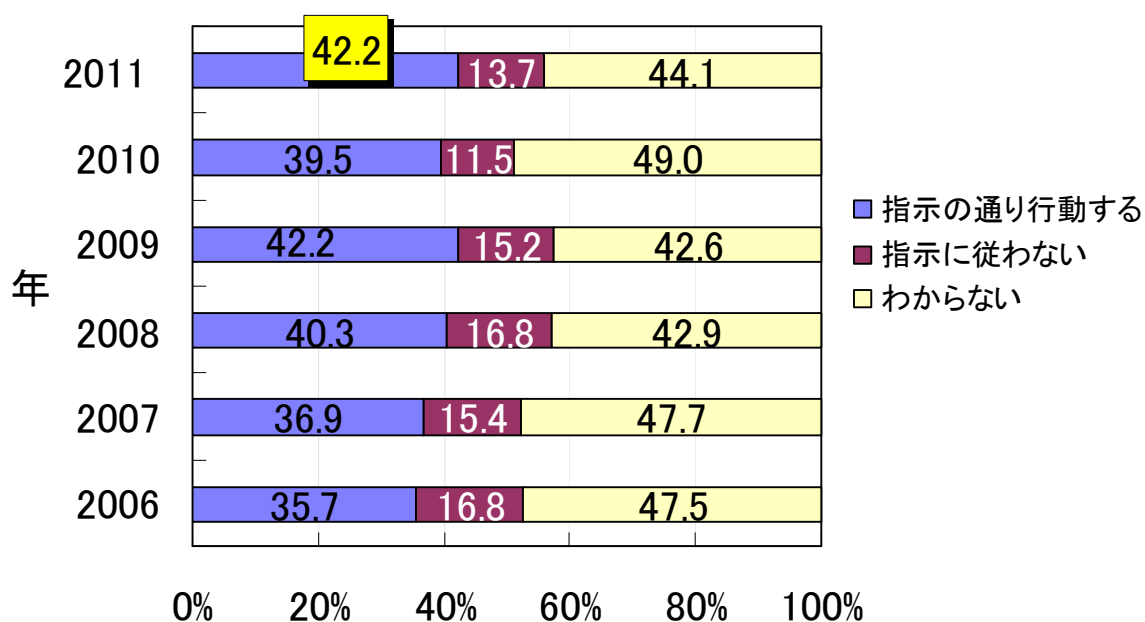
「従来の基準や慣習に反しても、法律に反しないことであれば、どんな強引な手段や方法をとっても問題はない」に対し、「そう思う」とする回答の割合(%)



→「上司から会社のためにはなるが、自分の良心には反する手段で仕事を進めるよう指示されました。
このときあなたは、…」 集1ページ Q4(e) 参照

	今年度	前年比	過去最高	過去最低
指示の通りに行動する	42.2%	2.7ポイント増	—	35.7%(2006年秋)

「上司から会社のためにはなるが、自分の良心に反する手段で仕事を進めるよう
指示されました。このときあなたは、…」に対し3者択一の回答の割合(%)



6. 「3月11日の東日本大震災が起きたことによってキャリアプランに影響があったか」に対し、「そう思う」12.6%、「そう思わない」87.4%。

自身の気持ちについて近いものを選択する設問で、「3月11日の東日本大震災が起きたことによって、あなたのキャリアプランに影響はありましたか」に対し、「そう思う」とする回答が12.6%、「そう思わない」とする回答が87.4%となった。

「そう思う」の回答者に対して「具体的にどのような影響があったのか」フリーコメントを求めたところ、以下のような回答が得られた(抜粋)。

◆勤めている会社に関連しているもの

- ・私が働いている業界に大きな影響が生じ、残業代が全くでない程、会社の業績が伸び悩んでいます。
- ・取引先の製造拠点が海外にシフトしたり、資材の海外調達が増加傾向になりつつあることをふまえて、海外での仕事の可能性を考えた。
- ・今後の社会への影響と日本の企業自体のイメージ低下により競争力の低下。
- ・下請け会社からの納入が遅れたり、節電対策などで作業に工夫が必要だった。

◆個人の仕事、キャリアに関連しているもの

- ・自分の仕事の大切さや必要性を感じた。より頑張ろうと思えた。
- ・天災など何が原因で会社で働けなくなるかわからないので、どこでも通用する技術を身に付けたいと考えるようになった。
- ・仮に会社が突然無くなっても生計を立てられるようなスキルを身に付けようと思った。
- ・今回のような国難にあった時こそ、いかに仕事を通じて社会貢献できるかが試される。
- ・やりたい職業が大きく変わった。
- ・先ゆきが不透明になり不安になった。

【属性】

設問	回答	2011年 秋	2011年 春	2010年 秋	2010年 春	2009年 秋	2009年 春	2008年 秋	2008年 春	2007年 秋	2007年 春	2006年 秋	2006年 春
Q1 (a) 性別	男性	69.5	71.8	70.6	78.3	72.6	74.6	77.0	73.6	68.1	74.2	70.2	70.1
	女性	30.5	28.2	29.4	21.7	27.4	25.4	23.0	26.4	31.9	25.8	29.8	29.9
(b) 年齢	20歳未満	12.1	15.7	13.5	17.0	14.2	17.1	30.3	16.3	19.4	18.3	14.7	18.2
	20歳以上	87.9	84.3	86.5	83.0	85.8	82.9	69.7	83.7	80.6	81.7	85.3	81.8
Q2 最終学歴	4大	63.5	53.2	54.5	49.0	62.3	54.8	49.3	54.5	51.2	53.3	52.0	53.9
	大学院	20.0	20.5	20.2	24.3	17.3	18.1	11.8	18.0	7.6	16.9	19.0	12.2
	高等学校	6.0	13.0	9.8	14.1	11.2	14.3	27.6	14.5	17.7	15.1	12.7	15.2
	工業高専	7.3	5.3	7.3	5.6	3.7	4.9	6.2	3.8	4.3	4.9	3.3	4.4
	短大	1.3	4.0	3.2	2.2	2.1	3.3	2.0	4.4	10.3	4.3	6.9	7.2
	専門学校	1.6	3.6	4.1	4.4	2.9	4.3	3.0	4.4	8.8	5.2	5.6	6.5
	その他	0.3	0.4	0.9	0.4	0.5	0.3	0.1	0.4	0.1	0.3	0.5	0.6
	～299人	38.1	15.5	49.8	17.9	44.0	15.9	27.8	19.4	28.7	22.5	21.0	28.1
Q3 (a) 従業員数	300人～	61.9	84.5	50.2	82.1	56.0	84.1	72.2	80.6	71.3	77.5	79.0	71.9
	～299人	1.0	0.2	1.0	0.8	1.4	0.6	0.5	0.3	0.2	0.6	0.1	0.6
(b) 業種	建設業	17.5	9.4	8.9	7.3	3.6	6.7	5.7	6.0	3.8	6.4	4.3	6.5
	製造業	53.1	17.6	39.5	20.9	41.0	16.6	28.3	19.9	20.7	24.4	22.5	29.8
	運輸・通信業	1.0	13.9	3.3	18.3	9.4	17.5	18.1	15.3	22.1	15.5	14.1	13.4
	卸売・小売業、飲食店	11.2	8.0	13.2	4.7	6.1	10.4	7.0	9.8	7.8	7.1	5.3	12.3
	金融・保険・不動産業	1.3	11.5	4.0	7.2	7.2	10.5	11.0	13.3	23.3	9.9	16.3	16.3
	サービス業（情報処理含む）	6.3	24.3	18.2	29.5	15.8	25.9	15.0	28.7	10.4	25.9	27.9	9.0
	その他	8.6	15.1	11.9	11.3	15.5	11.8	14.4	6.7	11.7	10.2	9.5	12.1
	事務職	24.0	16.5	26.9	12.2	27.5	15.4	22.7	16.7	31.1	17.9	21.6	20.3
	企画職	1.6	0.8	3.6	0.8	4.3	1.0	1.5	0.9	1.7	1.0	1.7	1.2
	技術職（現場スタッフ）	23.5	23.2	23.6	22.6	19.5	18.9	25.0	16.8	20.7	18.3	18.2	22.2
(c) 職種	技術職（製造組立）	11.4	4.3	7.1	6.2	7.0	5.6	10.3	5.9	10.0	8.0	6.6	8.1
	研究・開発職	10.5	3.4	16.8	5.1	13.1	4.4	7.6	5.8	6.1	5.0	7.6	5.9
	営業職	23.5	19.3	14.9	15.0	19.8	15.5	27.2	15.4	23.6	16.6	22.4	20.0
	販売職	1.6	0.7	1.9	0.6	0.0	3.3	0.1	3.2	0.2	1.8	0.1	3.4
	情報処理職	2.3	21.1	2.9	28.1	3.2	22.3	2.2	24.6	2.2	18.7	16.9	2.5
	その他	1.6	10.7	2.3	9.4	5.6	13.6	3.4	10.7	4.4	12.7	4.9	16.4

設 問	11年秋	11年春	10年秋	10年春	09年秋	09年春	08年秋	08年春	07年秋	07年春	06年秋	06年春	05年秋	05年春	04年秋	04年春	03年秋	03年春	男	女	～19歳	20歳～	～299人	300人～	
Q4 以下の a から f のそれぞれの場合に、あなたならどうしますか？あなたのお考えに近い方の番号 1 つを○でかこんで下さい。																									
(a) 上司も加わったミーティングの席ですばらしいアイデアを思いつきましたが、すぐ上の先輩と意見が対立しそうです。このときあなたは、・・・																									
1. 先輩の顔をたててだまっている	43.0	34.1	38.6	32.7	40.2	35.2	44.0	36.4	46.2	37.1	37.8	37.1	37.8	38.2	38.0	34.1	36.0	31.6	41.6	46.3	40.0	42.1	40.7	46.5	
2. 自分の意見をはっきり言う	57.0	65.9	61.4	67.3	59.8	64.8	56.0	63.6	53.8	62.9	62.2	62.9	62.2	61.8	62.0	65.9	64.0	68.4	58.4	53.7	60.0	57.9	59.3	53.5	
(b) ある仕事をやっているうちに、研修でおそったマニュアルに書かれていないことが起きました。このときあなたは、・・・																									
1. できるだけ自分でくふうしてみる	34.9	37.3	31.9	34.9	38.8	34.0	37.4	31.6	34.0	29.6	35.2	27.8	35.2	30.7	41.7	30.1	37.0	31.9	32.9	39.6	22.9	36.1	37.7	33.0	
2. すぐにストップしてあとは先輩や上司に聞く	65.1	62.7	68.1	65.1	61.2	66.0	62.6	68.4	66.0	70.4	64.8	72.2	64.8	69.3	58.3	69.9	63.0	68.1	67.1	60.4	77.1	63.9	62.3	67.0	
(c) 職場の人たちで飲みに行くことになりました。ここでは職場のウラ情報が聞けそうです。しかし、あなたには今晚、学校時代の友人との先約があります。このときあなたは、・・・																									
1. 職場の飲み会に出る	51.8	57.9	52.1	58.2	41.6	56.5	46.4	56.6	47.6	60.9	46.3	59.1	47.2	61.1	44.1	64.2	46.7	55.4	49.5	56.8	51.4	51.4	44.2	55.4	
2. 友人との飲み会に出る	48.2	42.1	47.9	41.8	58.4	43.5	53.6	43.4	52.4	39.1	53.7	40.9	52.8	38.9	55.9	35.8	53.3	44.6	50.5	43.2	48.6	48.6	55.8	44.6	
(d) ビジネス上、有益な情報を入手しました。そのときあなたは、・・・																									
1. 周りの上司、先輩に対して、積極的に情報を提供する	84.4	76.0	85.5	75.0	83.2	72.9	80.3	70.8	80.1	70.5	77.7	70.6	75.9	70.3	77.7	71.4	80.4	69.8	83.1	87.5	77.1	84.7	86.8	84.3	
2. 上司、先輩とはいえ、仕事上のライバルなので、必要に応じて情報提供するか否か決める	15.6	24.0	14.5	25.0	16.8	27.1	19.7	29.2	19.9	29.5	22.3	29.4	24.1	29.7	22.3	28.6	19.6	30.2	16.9	12.5	22.9	15.3	13.2	15.7	
(e) 上司から会社のためにはなるが、自分の良心に反する手段で仕事を進めるように指示されました。このときあなたは、・・・											06年秋に選択肢を変更														
1. 指示の通り行動する	42.2	40.7	39.5	39.0	42.2	40.6	40.3	37.5	36.9	37.2	35.7								46.1	33.3	25.7	43.1	40.7	41.6	
2. 指示に従わない	13.7	11.4	11.5	14.5	15.2	11.7	16.8	14.6	15.4	13.4	16.8								12.9	15.6	14.3	13.8	18.6	11.4	
3. わからない	44.1	47.9	49.0	46.5	42.6	47.7	42.9	47.9	47.7	49.4	47.5								41.0	51.1	60.0	43.1	40.7	47.0	

設 問	11年秋	11年春	10年秋	10年春	09年秋	09年春	08年秋	08年春	07年秋	07年春	06年秋	06年春	05年秋	05年春	04年秋	04年春	03年秋	03年春	男	女	～19歳	20歳～	～29歳 人	300人 ～
(f)職場で法令に抵触する可能性のあることが行われていることを知ったあなたは、是正のため、上司に相談しましたが、具体的な指示や行動をとってくれそうにありません。このときあなたは、																	03年秋 より							
1. もうひとつ上位の上司に相談する	54.5	52.5	57.7	52.8	53.0	50.9	58.9	49.7	60.2	52.1	62.4	48.9	57.4	49.2	53.3	45.1	52.3		56.1	51.0	57.1	54.7	49.9	57.3
2. 総務部など管理部門に相談する	26.6	36.8	25.8	35.0	29.5	36.7	22.6	36.8	20.5	34.7	19.6	37.3	19.5	35.3	20.7	38.5	20.3		23.1	34.4	22.9	26.6	31.3	23.8
3. 役所など公的機関やマスコミ等に相談する	1.3	0.7	0.6	1.4	1.1	1.7	1.9	2.2	1.7	1.2	1.3	1.2	2.7	1.9	2.2	1.4	1.4		0.9	2.1	0.0	1.6	1.8	1.1
4. わからない	17.6	10.0	15.9	10.8	16.4	10.7	16.6	11.3	17.6	12.0	16.7	12.6	20.5	13.6	23.8	15.0	26.1		19.9	12.5	20.0	17.1	17.0	17.8
Q5 以下に性格のちがう2つのタイプの職場があげてあります。そのそれぞれについて、あなたの好きなタイプの番号を○でかこんで下さい。																								
(a) 仕事の進め方																								
1. 各人の仕事の内容があらかじめはっきりと決められていて、おたがいに余計な口出しをしないですむ職場	41.0	39.3	40.3	35.7	41.4	42.9	40.5	40.8	43.8	39.9	40.2	43.8	45.5	38.4	44.1	42.5	41.5	42.1	40.1	43.2	54.3	40.1	47.3	37.8
2. 各人の担当する仕事の内容が細かく決められておらず、必要に応じて調整をする職場	59.0	60.7	59.7	64.3	58.6	57.1	59.5	59.2	56.2	60.1	59.8	56.2	54.5	61.6	55.9	57.5	58.5	57.9	59.9	56.8	45.7	59.9	52.7	62.2
(b) 担当したい仕事																								
1. 職場の先輩や他の部門とチームを組んで、成果を分かち合える仕事	77.2	85.1	78.6	84.7	75.1	83.5	72.0	82.2	73.9	82.9	72.1	79.1	70.5	78.8	72.2	77.3	68.3	74.4	77.2	77.1	88.6	75.7	73.5	81.5
2. 自分の個人的な努力が直接成果に結びつく仕事	22.8	14.9	21.4	15.3	24.9	16.5	28.0	17.8	26.1	17.1	27.9	20.9	29.5	21.2	27.8	22.7	31.7	25.6	22.8	22.9	11.4	24.3	26.5	18.5
(c) 給料の決め方（給与体系）																								
1. 各人の業績や能力が大きく影響する給与システム	60.5	59.0	58.3	55.7	51.9	55.7	56.5	57.7	57.5	61.9	61.5	63.0	64.0	65.9	64.3	66.7	63.2	68.0	60.3	61.1	58.8	60.0	60.4	60.5
2. 業績や能力よりも、年齢・経験を重視して給与が上がるシステム	39.5	41.0	41.7	44.3	48.1	44.3	43.5	42.3	42.5	38.1	38.5	37.0	36.0	34.1	35.7	33.3	36.8	32.0	39.7	38.9	41.2	40.0	39.6	39.5
(d) 残業																								
1. 残業は多いが、仕事を通じて自分のキャリア、専門能力が高められる職場	32.1	39.0	34.2	40.8	33.7	35.8	30.3	36.3	31.1	32.4	35.4	32.4	33.0	34.2	41.2	35.8	39.9	38.0	35.2	25.0	26.5	31.6	32.1	33.0
2. 残業が少なく、平日でも自分の時間を持って、趣味などに時間が使える職場	67.9	61.0	65.8	59.2	66.3	64.2	69.7	63.7	68.9	67.6	64.6	67.6	67.0	65.8	58.8	64.2	60.1	62.0	64.8	75.0	73.5	68.4	67.9	67.0

設 問	11年秋	11年春	10年秋	10年春	09年秋	09年春	08年秋	08年春	07年秋	07年春	06年秋	06年春	05年秋	05年春	04年秋	04年春	03年秋	03年春	男	女	～19歳	20歳～	～299人	300人～
(e)労働時間・裁量労働																								
1. 残業手当がつくことを前提に決められた時間、場所で働く職場（含、フレックスタイム制）	68.4	69.5	69.6	69.1	73.0	68.3	69.9	72.2	69.3	69.2	65.9	64.3	70.1	61.6	64.5	65.3	63.2	61.5	65.3	75.5	71.4	67.6	62.2	71.9
2. 仕事の成果で評価されることを前提に時間、場所などを自由に選べる職場	31.6	30.5	30.4	30.9	27.0	31.7	30.1	27.8	30.7	30.8	34.1	35.7	29.9	38.4	35.5	34.7	36.8	38.5	34.7	24.5	28.6	32.4	37.8	28.1
(f)キャリア																								
1. ひとつの仕事や持ち場を長い間経験させて、スペシャリスト（専門家）としてきたえる職場	44.2	43.3	44.4	43.7	44.0	44.3	45.7	45.7	46.6	48.1	45.3	45.1	46.2	48.5	48.7	48.3	46.9	51.0	45.6	41.1	40.0	44.4	37.2	46.2
2. いろいろな仕事や持ち場を経験させて、ジェネラリスト（会社全般の仕事が見渡せるような人）としてきたえる職場	55.8	56.7	55.6	56.3	56.0	55.7	54.3	54.3	53.4	51.9	54.7	54.9	53.8	51.5	51.3	51.7	53.1	49.0	54.4	58.9	60.0	55.6	62.8	53.8
(g)昇格																								
1. 仕事を通して発揮した能力をもとにして評価が決まり、同期入社でも昇格に差が付くような職場	64.4	64.3	65.8	62.9	60.3	61.3	61.5	63.4	65.5	65.6	69.1	67.4	69.0	67.1	69.7	70.1	73.2	70.4	67.6	57.3	71.4	64.7	62.8	64.9
2. 年齢や経験によって、平均的に昇格していく職場	35.6	35.7	34.2	37.1	39.7	38.7	38.5	36.6	34.5	34.4	30.9	32.6	31.0	32.9	30.3	29.9	26.8	29.6	32.4	42.7	28.6	35.3	37.2	35.1

設 問	11年秋	11年春	10年秋	10年春	09年秋	09年春	08年秋	08年春	07年秋	07年春	06年秋	06年春	05年秋	05年春	04年秋	04年春	03年秋	03年春	男	女	～19歳	20歳～	～299人	300人～	
Q6 以下のaからoのそれぞれについて、あなたの考え方に近い方の番号を○でかこんで下さい。																									
(a) 自分のキャリアプランに反する仕事を、がまんして続けるのは無意味だ												06年春に設問を変更													
1. そう思う	26.3	18.1	25.6	16.5	34.4	18.5	30.9	18.7	29.4	21.2	33.6	23.1							24.4	30.5	34.3	25.8	22.3	27.0	
2. そう思わない	73.7	81.9	74.4	83.5	65.6	81.5	69.1	81.3	70.6	78.8	66.4	76.9							75.6	69.5	65.7	74.2	77.7	73.0	
(b) 仕事の手順は、細かいところまできめておいて欲しい																									
1. そう思う	43.3	45.8	50.6	46.3	48.0	48.7	53.9	45.7	49.9	47.3	44.9	47.9	46.0	48.9	43.2	45.7	45.5	43.2	45.4	38.5	65.7	42.1	38.9	46.7	
2. そう思わない	56.7	54.2	49.4	53.7	52.0	51.3	46.1	54.3	50.1	52.7	55.1	52.1	54.0	51.1	56.8	54.3	54.5	56.8	54.6	61.5	34.3	57.9	61.1	53.3	
(c) 海外勤務のチャンスがあれば、応じたい		11年春より新設問																							
1. そう思う	49.5	54.3																	49.8	49.0	34.3	50.6	45.9	44.9	
2. そう思わない	50.5	45.7																	50.2	51.0	65.7	49.4	45.1	55.1	
(d) 若いうちならフリーアルバイターの生活を送るのも悪くない																									
1. そう思う	35.9	24.3	24.6	20.6	30.5	21.1	29.0	23.5	30.3	26.4	34.6	32.4	37.8	33.1	43.7	36.2	39.5	40.4	34.1	40.0	25.7	36.9	36.3	34.1	
2. そう思わない	64.1	75.7	75.4	79.4	69.5	78.9	71.0	76.5	69.7	73.6	65.4	67.6	62.2	66.9	56.3	63.8	60.5	59.6	65.9	60.0	74.3	63.1	63.7	65.9	
(e) 条件の良い会社があれば、さっさと移る方が得だ																									
1. そう思う	40.7	24.0	28.3	21.6	37.7	21.1	35.7	23.4	34.1	25.7	36.5	29.5	42.5	30.4	43.2	33.7	42.0	31.0	39.6	43.2	34.3	42.9	46.4	37.3	
2. そう思わない	59.3	76.0	71.7	78.4	62.3	78.9	64.3	76.6	65.9	74.3	63.5	70.5	57.5	69.6	56.8	66.3	58.0	69.0	60.4	56.8	65.7	57.1	53.6	62.7	
(f) 会社の運動会などの親睦行事は、参加したくない		11年春より設問を変更																							
1. そう思う	73.1	85.2																	75.0	68.7	80.0	71.4	74.3	72.8	
2. そう思わない	26.9	14.8																	25.0	31.3	20.0	28.6	25.7	27.2	
(g) 細かいことは下に任せ、上に立つもの(上司)はいつも大きな目で仕事を見ていて欲しい																									
1. そう思う	59.7	54.5	55.0	48.1	56.3	48.2	51.5	49.3	48.4	49.6	53.3	43.6	55.1	47.0	55.9	53.7	55.4	51.1	58.1	63.5	20.0	63.6	60.2	58.9	
2. そう思わない	40.3	45.5	45.0	51.9	43.7	51.8	48.5	50.7	51.6	50.4	46.7	56.4	44.9	53.0	44.1	46.3	44.6	48.9	41.9	36.5	80.0	36.4	39.8	41.1	

設 問	11年秋	11年春	10年秋	10年春	09年秋	09年春	08年秋	08年春	07年秋	07年春	06年秋	06年春	05年秋	05年春	04年秋	04年春	03年秋	03年春	男	女	～19歳	20歳～	～299人	300人～
(h) 自分には仕事を通じてかえたい「夢」がある																								
1. そう思う	52.4	71.3	58.3	72.9	57.6	71.6	54.5	69.6	55.1	68.8	55.5	67.0	55.4	64.3	57.1	66.7	57.6	66.2	52.1	53.1	37.1	54.2	59.3	48.1
2. そう思わない	47.6	28.7	41.7	27.1	42.4	28.4	45.5	30.4	44.9	31.2	44.5	33.0	44.6	35.7	42.9	33.3	42.4	33.8	47.9	46.9	62.9	45.8	40.7	51.9
(I) 将来への自分のキャリアプランを考える上では、社内で出世するより、自分で起業して独立したい																		03年春より						
1. そう思う	19.6	14.7	16.6	12.8	20.2	14.1	19.0	15.8	20.3	18.3	25.7	20.1	29.0	23.4	35.2	27.0	32.3	31.5	21.8	14.6	8.6	20.6	23.9	16.8
2. そう思わない	80.4	85.3	83.4	87.2	79.8	85.9	81.0	84.2	79.7	81.7	74.3	79.9	71.0	76.6	64.8	73.0	67.7	68.5	78.2	85.4	91.4	79.4	76.1	83.2
(j) 人より多く賃金を得なくとも、食べていけるだけの収入があれば十分だ												06年春より												
1. そう思う	43.1	35.4	40.9	33.5	47.1	36.2	44.0	34.1	35.6	33.8	37.7	36.0							39.2	52.1	22.9	45.8	47.8	40.5
2. そう思わない	56.9	64.6	59.1	66.5	52.9	63.8	56.0	65.9	64.4	66.2	62.3	64.0							60.8	47.9	77.1	54.2	52.2	59.5
(k) あなたが発注者の立場であれば、取引先からお中元やお歳暮や食事などを受け取ることは問題がない																								
1. そう思う	46.8	43.1	47.4	42.0	48.4	42.9	44.9	39.0	39.7	43.0	41.9	42.8	49.5	45.5	41.3	45.2	42.0	43.4	49.1	41.7	48.6	46.4	46.9	46.7
2. そう思わない	53.2	56.9	52.6	58.0	51.6	57.1	55.1	61.0	60.3	57.0	58.1	57.2	50.5	54.5	58.7	54.8	58.0	56.6	50.9	58.3	51.4	53.6	53.1	53.3
(l) 従来の基準や慣習には反しても、法律に反しないことであれば、どんな強引な手段や方法をとっても問題はない												06年春に設問を変更												
1. そう思う	28.8	22.0	21.2	19.8	26.6	22.2	24.2	19.3	21.2	18.5	21.5	18.8							32.7	20.0	20.0	31.3	25.0	29.7
2. そう思わない	71.2	78.0	78.8	80.2	73.4	77.8	75.8	80.7	78.8	81.5	78.5	81.2							67.3	80.0	80.0	68.7	75.0	70.3
(m) これからの社会人生活は不安より期待の方が大きい		11年春より																						
1. そう思う	46.8	56.0																	47.9	44.2	42.9	48.0	42.0	50.8
2. そう思わない	53.2	44.0																	52.1	55.8	57.1	52.0	58.0	49.2
(n) 子供が生まれたときには、育児休暇を取得したい	11年秋より																							
1. そう思う	79.9																		72.8	95.8	68.6	80.6	85.0	77.3
2. そう思わない	20.1																		27.2	4.2	31.4	19.4	15.0	22.7

設 問	11年秋	11年春	10年秋	10年春	09年秋	09年春	08年秋	08年春	07年秋	07年春	06年秋	06年春	05年秋	05年春	04年秋	04年春	03年秋	03年春	男	女	～19歳	20歳～	～299人	300人～
Q7 選択肢の中から当てはまる項目を記入してください。																								
(a) あなたが半年間仕事をして感じた、今後伸ばしていきたいことを選んでください。	1位		1位		1位		1位	08年秋より											1位	1位	1位	1位	1位	1位
1. マナーや言葉遣いなど社会人としての基礎知識	14.7		14.5		19.1		17.0												12.5	19.8	17.1	12.3	16.8	14.1
2. 自社の製品知識や職種ごとに必要な専門知識	41.2		40.5		38.0		38.4												43.6	35.5	48.3	40.5	36.3	43.2
3. 上司・先輩からの指示を理解すること	5.8		4.8		5.5		7.2												6.9	3.1	2.9	6.3	8.0	4.9
4. 仕事の優先順位を付けること	5.4		5.1		6.0		7.2												2.8	11.5	2.9	5.6	11.5	2.2
5. 仕事を改善したり、企画すること	7.7		6.1		7.4		5.3												7.4	8.3	2.9	9.1	11.5	5.4
6. 指示された仕事を納期通りに終えるための計画を立てること	3.5		4.5		2.5		4.1												3.2	4.2	2.9	4.0	4.4	2.7
7. わからないことがあったとき適切な質問が出来ること	5.4		5.5		4.6		4.2												6.5	3.1	14.3	4.4	3.5	6.5
8. 自分の意思を人前で話すこと	6.7		8.7		8.2		7.5												6.0	8.3	2.9	7.5	6.2	5.9
9. メールや文章をとおして自分の意思を伝えること	1.0		0.6		1.4		0.8												0.5	2.1	0.0	0.8	0.0	1.6
10. 報告連絡相談など先輩や上司と仕事上でのコミュニケーションをとること	6.7		5.8		4.6		4.4												8.3	3.1	2.9	7.5	0.0	11.4
11. 雑談や飲み会など仕事以外で、先輩や上司と良好な関係を築くこと	1.6		2.9		1.9		3.2												2.3	0.0	2.9	1.6	1.8	1.6
12. その他	0.3		1.0		0.8		0.7												0.0	1.0	0.0	0.4	0.0	0.5
(b) 上司や先輩から、入社以来、重点的に指導をうけてきたことを選んでください。	1位		1位		1位		1位	08年秋より											1位	1位	1位	1位	1位	1位
1. マナーや言葉遣いなど社会人としての基礎知識	19.9		16.5		20.2		18.2												17.6	25.0	25.7	19.0	16.8	22.2
2. 自社の製品知識や職種ごとに必要な専門知識	31.1		31.1		27.9		31.8												31.0	31.3	28.6	31.3	30.9	30.7
3. 上司・先輩からの指示を理解すること	8.7		7.7		8.2		8.0												8.3	9.4	2.9	9.1	11.5	7.0
4. 仕事の優先順位を付けること	5.1		7.7		7.4		8.7												4.2	7.3	0.0	5.6	6.2	3.8
5. 仕事を改善したり、企画すること	3.5		1.6		1.9		2.4												3.7	3.1	0.0	4.4	2.7	3.8
6. 指示された仕事を納期通りに終えるための計画を立てること	4.5		4.8		6.0		4.5												6.5	0.0	11.4	3.6	6.2	3.8
7. わからないことがあったとき適切な質問が出来ること	7.7		11.9		12.5		11.7												7.4	8.3	14.3	7.1	8.8	7.6
8. 自分の意思を人前で話すこと	3.2		2.9		2.2		2.8												3.2	3.1	5.7	3.2	0.9	3.8
9. メールや文章をとおして自分の意思を伝えること	1.9		0.3		2.2		1.1												2.8	0.0	0.0	1.6	0.9	2.7
10. 報告連絡相談など先輩や上司と仕事上でのコミュニケーションをとること	12.8		10.3		9.3		7.7												13.4	11.5	11.4	13.1	13.3	13.0
11. 雑談や飲み会など仕事以外で、先輩や上司と良好な関係を築くこと	1.6		4.2		1.9		2.5												1.9	1.0	0.0	2.0	1.8	1.6
12. その他	0.0		1.0		0.3		0.6												0.0	0.0	0.0	0.0	0.0	0.0

設 問	11年秋	11年春	10年秋	10年春	09年秋	09年春	08年秋	08年春	07年秋	07年春	06年秋	06年春	05年秋	05年春	04年秋	04年春	03年秋	03年春	男	女	～19歳	20歳～	～299人	300人～	
Q8 入社前に描いていたイメージと現在（配属後）の状況を比較してお答えください。																									
									07年秋 より																
1. 仕事の内容																									
期待以下	18.4		19.8		22.7		14.6		20.3										18.6	17.9	11.4	20.0	17.7	17.7	
期待通り	65.5		61.7		61.0		64.6		63.9										66.1	64.2	80.0	62.4	64.6	66.3	
期待以上	16.1		18.5		16.3		20.8		15.8										15.3	17.9	8.6	17.6	17.7	16.0	
2. 配属先																									
期待以下	15.1		16.6		21.0		18.6		20.0										12.6	20.8	8.6	16.3	16.7	13.8	
期待通り	62.4		63.3		59.1		58.2		62.1										64.6	57.3	65.7	60.2	63.1	62.4	
期待以上	22.5		20.1		19.9		23.2		17.9										22.8	21.9	25.7	23.5	20.2	23.8	
3. 給料の額																									
期待以下	25.7		24.3		21.5		26.0		31.1										28.8	18.8	34.3	24.3	26.3	25.4	
期待通り	60.8		65.8		66.0		57.3		60.8										56.8	69.7	57.1	61.8	60.5	61.3	
期待以上	13.5		9.9		12.5		16.7		8.1										14.4	11.5	8.6	13.9	13.2	13.3	
4. 残業時間の長さ																									
予想以下	25.5		25.2		27.2		27.5		24.7										23.3	30.5	20.0	26.4	30.1	23.2	
予想通り	43.9		52.4		50.8		48.4		49.5										43.2	45.3	62.9	41.2	38.9	48.1	
予想以上	30.6		22.4		22.0		24.1		25.8										33.5	24.2	17.1	32.4	31.0	28.7	
5. 職場の人間関係の良さ																									
期待以下	12.9		8.6		14.5		15.5		16.3										12.6	13.5	5.7	12.4	15.8	12.2	
期待通り	49.5		45.4		46.9		43.8		47.9										50.7	46.9	42.9	50.1	42.1	52.4	
期待以上	37.6		46.0		38.6		40.7		35.8										36.7	39.6	51.4	37.5	42.1	35.4	
6. 職場の風土・体質																									
期待以下	20.3		14.1		21.8		17.1		21.7										21.5	17.7	11.4	20.8	21.1	19.4	
期待通り	62.3		60.3		58.0		60.5		61.1										61.7	63.5	74.3	60.0	57.8	65.6	
期待以上	17.4		25.6		20.2		22.4		17.2										16.8	18.8	14.3	19.2	21.1	15.0	
7. 上司・先輩の指導育成																									
期待以下	19.0		15.7		25.8		18.4		19.8										17.2	23.2	11.4	18.8	24.8	16.0	
期待通り	54.2		53.5		49.5		51.2		55.3										55.4	51.5	65.7	53.6	48.7	56.9	
期待以上	26.8		30.8		24.7		30.4		24.9										27.4	25.3	22.9	27.6	26.5	27.1	
8. 思い描く人生設計に合っている																									
期待以下	30.9		25.6		33.1		27.5		29.1										30.2	32.6	25.7	32.1	33.9	29.1	
期待通り	64.2		69.3		58.9		66.0		66.6										64.1	64.2	68.6	63.5	59.8	67.0	
期待以上	4.9		5.1		8.0		6.5		4.3										5.7	3.2	5.7	4.4	6.3	3.9	

設 問	11年秋	11年春	10年秋	10年春	09年秋	09年春	08年秋	08年春	07年秋	07年春	06年秋	06年春	05年秋	05年春	04年秋	04年春	03年秋	03年春	男	女	～19歳	20歳～	～299人	300人～
Q9 あなたが会社で仕事をする上で、下記の方々のいずれの方が大切だと思いますか。イ～ホに優先順位（1～5）をつけて下さい。																								
	1位	1位	1位	1位	1位	1位	1位	1位	1位	1位	1位	1位	1位	1位	1位	1位	1位	1位	1位	1位	1位	1位	1位	1位
イ. 顧客・消費者	58.4	60.0	54.1	61.1	53.4	58.7	55.1	55.6	56.1	60.8	61.2	60.6	61.1	65.9	57.7	63.2	64.0	63.0	55.9	63.8	48.5	60.4	60.5	56.6
ロ. 株主	3.4	2.0	2.9	3.8	3.0	3.2	2.6	2.7	2.4	2.6	2.9	3.1	4.3	3.2	2.6	3.2	1.8	3.5	3.9	2.3	0.0	3.8	2.7	3.7
ハ. 上司・同僚	26.1	26.2	33.7	24.1	30.2	26.0	28.8	25.4	28.7	24.6	24.7	22.6	21.9	19.8	24.2	21.4	21.2	21.3	24.4	30.0	43.7	22.7	24.8	26.8
ニ. 取引先	13.4	6.6	7.6	8.3	8.4	8.0	9.1	8.8	6.2	8.0	7.5	8.5	8.9	7.5	9.7	7.3	8.6	8.9	16.3	6.8	13.3	13.5	9.7	16.6
ホ. 地域社会	2.4	5.8	1.6	3.7	5.1	4.0	4.5	7.8	6.7	4.3	3.9	5.4	4.2	3.7	5.7	5.8	4.5	3.7	3.0	1.1	3.3	2.5	2.6	1.8
Q10 転職についてお聞きします。																								
(a) あなたは、転職についてどう考えますか？																								
1. しないにこしたことはない	28.5	31.4	25.8	34.2	24.9	34.6	29.2	27.6	26.9	27.2	20.7	24.8	18.8	24.8	14.8	21.5	19.3	23.3	30.1	25.0	51.4	25.8	24.6	31.9
2. それなりの理由があれば、1～2度の転職はしかたがない	48.4	46.8	53.2	47.4	54.0	46.4	52.2	52.6	53.6	51.8	55.0	51.5	57.1	51.4	57.6	51.9	48.9	48.5	45.9	54.2	25.7	51.9	49.9	46.7
3. それなりの理由があれば、何度してもかまわない	17.3	15.2	16.9	12.4	17.3	12.5	12.8	14.9	14.5	15.8	19.6	18.1	20.1	18.0	23.6	21.9	25.6	21.9	17.1	17.7	14.3	17.5	21.1	14.8
4. いずれでもない・わからない	5.8	6.6	4.1	6.0	3.8	6.5	5.8	4.9	5.0	5.2	4.7	5.6	3.9	5.8	3.9	4.7	6.3	6.3	6.9	3.1	8.6	4.8	4.4	6.6
(b) あなたは一つの会社に、最低でもどのくらい勤めるべきだと思いますか？																								
1. 1年	1.6	0.8	1.3	0.7	2.7	0.9	2.6	1.2	3.1	1.6	3.6	1.8	4.5	1.9	3.5	1.0	2.2	3.9	1.9	1.0	5.7	1.2	0.9	1.6
2. 2～3年	35.3	23.7	37.2	23.9	35.5	26.0	34.6	28.0	39.1	27.7	39.2	32.8	38.5	35.4	43.4	34.7	36.2	30.9	27.7	52.0	17.1	38.0	35.0	34.7
3. 4～5年	26.0	28.7	26.1	28.3	24.1	27.7	21.8	27.8	19.7	25.8	23.0	24.2	23.0	26.6	20.6	25.4	18.3	25.4	25.5	27.1	20.0	25.8	31.6	23.1
4. 6年以上	14.7	26.3	13.7	26.0	13.3	23.6	14.9	20.6	11.4	19.6	11.0	16.8	8.6	14.8	7.9	16.6	6.3	13.6	18.5	6.3	37.2	11.5	12.3	16.5
5. 転職するそれなりの理由があれば、期間は関係ない	17.6	17.1	18.8	18.6	22.0	18.7	23.7	19.7	23.6	22.1	20.5	21.7	23.6	18.3	23.2	18.7	32.6	22.3	20.4	11.5	14.3	18.3	15.8	19.2
6. いずれでもない・わからない	4.8	3.4	2.9	2.5	2.4	3.1	2.4	2.7	3.1	3.2	2.7	2.7	1.9	3.0	1.3	3.6	4.5	3.9	6.0	2.1	5.7	5.2	4.4	4.9

設 問	11年秋	11年春	10年秋	10年春	09年秋	09年春	08年秋	08年春	07年秋	07年春	06年秋	06年春	05年秋	05年春	04年秋	04年春	03年秋	03年春	男	女	～19歳	20歳～	～299人	300人～
(e) 当てはまるもの1つだけに○をつけて下さい																								
1. 今の会社に一生勤めようと思っている	33.0	54.4	37.3	57.4	32.6	55.2	39.5	47.1	34.6	45.9	29.2	39.8	25.6	38.3	17.5	29.8	21.0	30.8	35.6	27.1	48.5	31.3	22.8	41.3
2. きっかけ、チャンスがあれば、転職しても良い	41.0	30.4	42.3	30.3	41.0	27.9	37.2	35.2	40.5	34.4	48.2	39.7	54.5	38.8	54.1	50.7	50.4	46.2	41.7	39.6	34.3	41.8	44.8	37.9
3. 現在、ぜひ転職したい	6.4	0.7	2.9	0.6	6.2	0.6	4.0	0.6	4.4	1.3	5.2	1.0	6.8	1.5	8.3	0.8	4.0	2.1	6.0	7.3	2.9	7.1	10.5	2.7
4. いずれでもない・わからない	19.6	14.5	17.5	11.7	20.2	16.3	19.3	17.1	20.5	18.4	17.4	19.5	13.2	21.3	20.1	18.7	24.6	21.0	16.7	26.0	14.3	19.8	21.9	18.1
Q11 あなたの気持ちについてお聞きします。																								
3月11日の東日本大震災が起きたことによってあなたのキャリアプランに影響はありましたか。	11年秋のみ																							
1. そう思う	12.6																		13.0	11.6	14.3	12.7	15.2	10.4
2. そう思わない	87.4																		87.0	88.4	85.7	87.3	84.8	89.6