

2013年4月22日

報道機関各位



## プレスリリース

### 2013年度 新入社員 春の意識調査

～「ジェネラリストとして成長したい」過去20年で最高水準～

公益財団法人 日本生産性本部

日本生産性本部（理事長：松川昌義）は2013年春に実施した経営開発部主催の新入社員教育プログラム等への参加者を対象としたアンケートを実施した。本調査は1990年より継続的に行っており、今回が24回目。結果概要は以下のとおり。

#### <主なポイント>

1. 「いろいろな仕事や持ち場を経験してジェネラリストとしてきたえる職場」を希望する回答が過去20年で最高水準（58.4%）。  
自身のキャリアの考え方に近いものを選択する設問において、「いろいろな仕事や持ち場を経験させて、ジェネラリスト（会社全般の仕事が見渡せるような人）としてきたえる職場」の割合が、過去20年で最高水準となった（58.4%）。（調査結果2ページ記載）
2. 「海外勤務のチャンスがあれば応じたい」が継続して過半数を上回る（55.0%）。  
「海外勤務のチャンスがあれば応じたい」に対して、「そう思う」とする回答が2011年の設問開始以降、継続して過半数を上回った（55.0%）。（調査結果3ページ記載）
3. 「今の会社に一生勤める」とする回答が前年比4.6ポイント減少（55.5%）。  
転職について問う設問で、「今の会社に一生勤めようと思っている」とする回答が前年比4.6ポイント減少した（55.5%）。（調査結果4ページ記載）
4. 就職活動について、訪問社数・内定社数は増加。SNS利用は20.4%。  
就職活動についての設問で、「訪問社数」は「6社～70社」とする回答が前年より増加した。「内定社数」については複数社とする回答が前年より増加した。  
また今年度より新設の「SNSを就職活動に利用したか」に対して、「はい」とする回答は20.4%となった。（調査結果5、6ページ記載）

#### 調査方法

- (1) 調査名 : 2013春・若者意識アンケート
- (2) 調査対象 : 2013年春に実施した日本生産性本部 経営開発部主催の新入社員教育プログラム等への参加者（実施時期：3月下旬～4月）
- (3) 有効回答数 : 1931通
- (4) 有効回答率 : 98.9%

#### 添付書類

本調査結果（本紙を含み7枚） 本年度の主だった調査結果  
属性表（1枚） 調査対象者の属性（性別、年齢など）  
集計表（9枚） 全ての設問のデータ 計17枚  
本調査結果掲載URL [http://www.jpc-net.jp/new\\_recruit/](http://www.jpc-net.jp/new_recruit/)

#### 【本件に関するお問い合わせ先】

公益財団法人 日本生産性本部 経営開発部 担当：塚田  
TEL:03-3409-1119 FAX:03-5485-7750

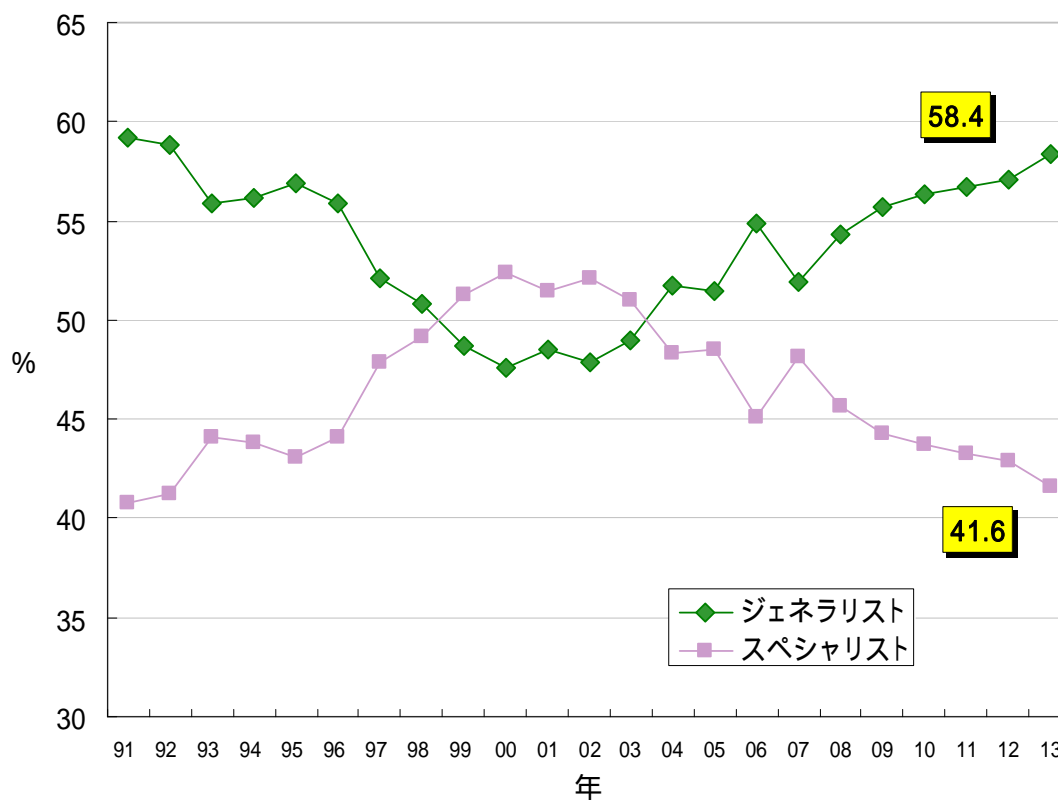
1. 「いろいろな仕事や持ち場を経験してジェネラリストとしてきたえる職場」を希望する回答が過去 20 年で最高水準（58.4%）

自身のキャリアの考え方に近いものを選択する設問において、「いろいろな仕事や持ち場を経験させて、ジェネラリスト(会社全般の仕事が見渡せるような人)としてきたえる職場」の割合が、過去 20 年で最高水準となった(58.4%)。(もう1つの選択肢「ひとつの仕事や持ち場を長い期間経験させて、スペシャリスト(専門家)としてきたえる職場」は 41.6%。)

集 3 ページ Q6(f) 参照

	今年度	前年比	過去最高	過去最低
ジェネラリスト	58.4%	1.3 ポイント増	59.2% (1991 年)	47.6% (2000 年)

「ジェネラリストとしてきたえる職場」と  
「スペシャリストとしてきたえる職場」の回答割合 (%)

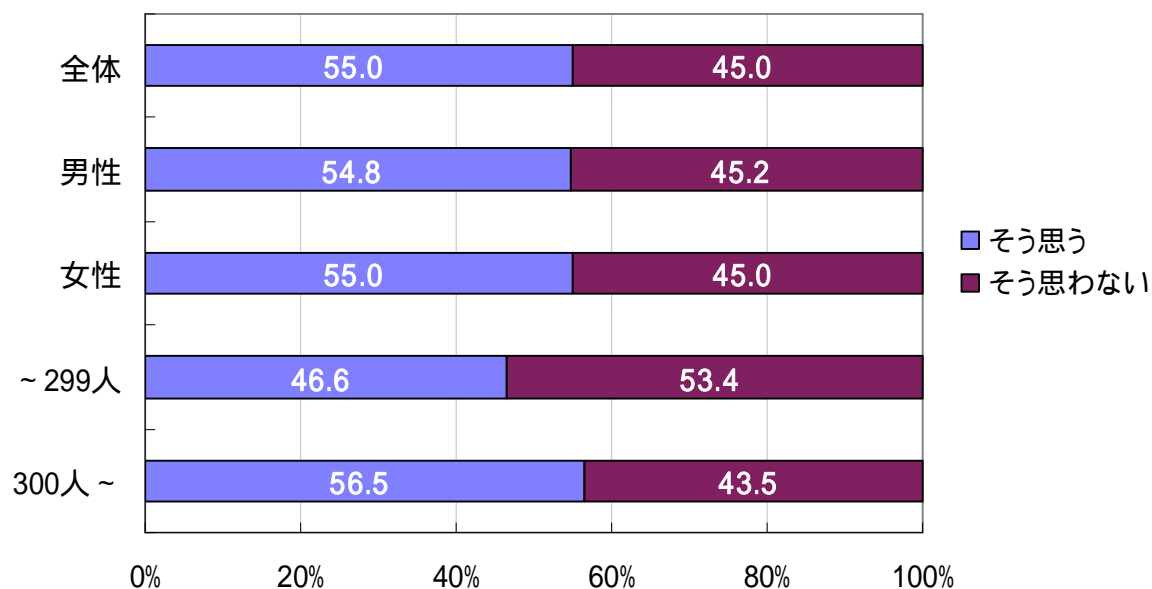


2. 「海外勤務のチャンスがあれば応じたい」が継続して過半数を上回る（55.0%）

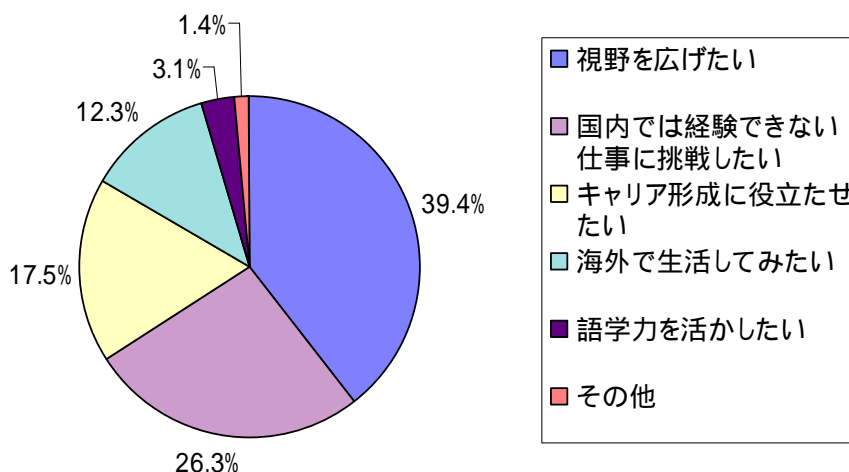
「海外勤務のチャンスがあれば応じたい」に対して、「そう思う」とする回答が2011年の設問開始以降、継続して過半数を上回った（55.0%）。また応じたい理由としては、「視野を広げたい（39.4%）」が最も多く、その後「国内では経験できない仕事に挑戦したい（26.3%）」、「キャリア形成に役立たせたい（17.5%）」と続いている。 集4ページ Q7(c) 参照

	2011年	2012年	2013年
そう思う	54.3%	54.5%	55.0%

「海外勤務のチャンスがあれば応じたい」に対し「そう思う」とする回答割合（%）



「海外勤務のチャンスがあれば応じたい一番の理由」の回答割合（%）

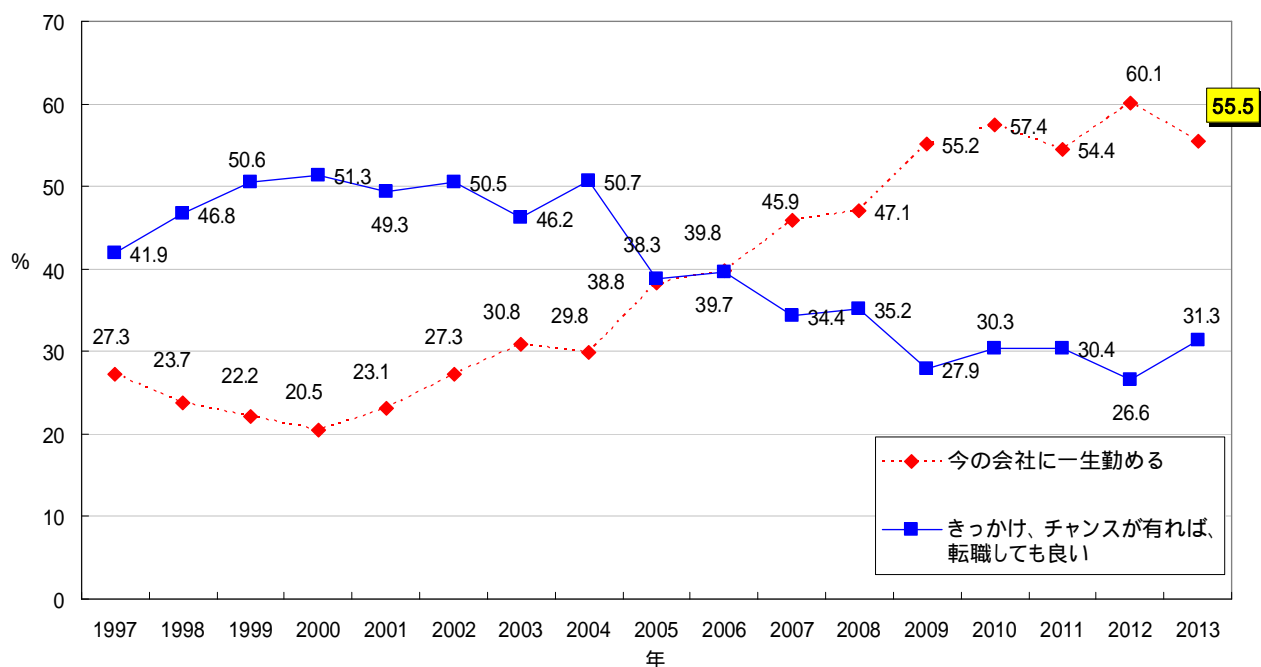


3. 「今の会社に一生勤める」とする回答が前年比 4.6 ポイント減少 (55.5%)

転職について問う設問で、「今の会社に一生勤めようと思っている」とする回答が前年比 4.6 ポイント減少した(55.5%)。一方、「きっかけ、チャンスがあれば、転職しても良い」とする回答は前年比 4.7 ポイント増加した。

集 7 ページ Q9(c) 参照

「今の会社に一生勤める」、「チャンスがあれば、転職しても良い」  
それぞれの回答割合 (%)

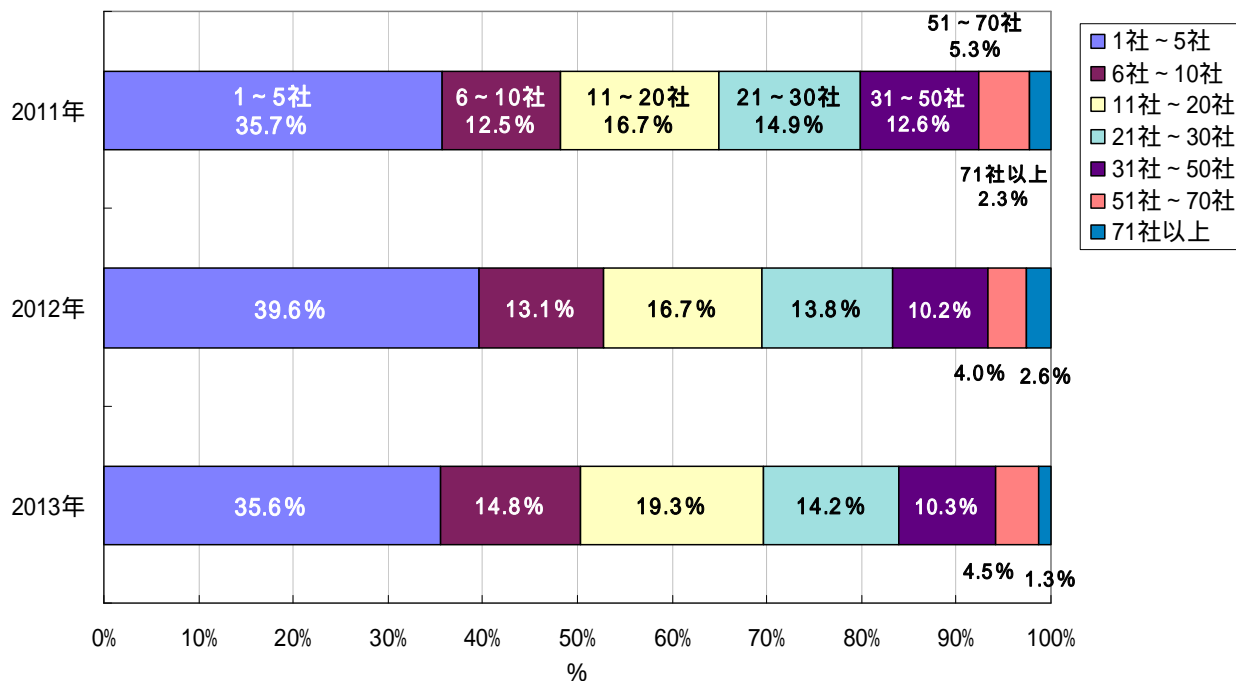


4. 就職活動について訪問社数・内定社数は増加。SNS利用は20.4%

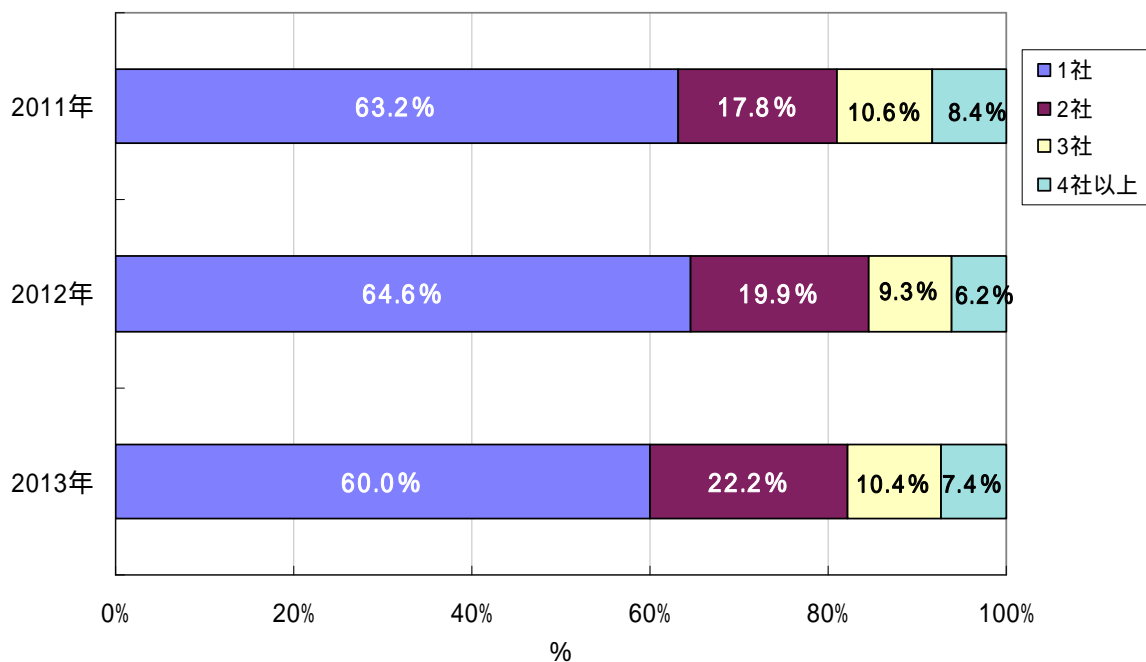
就職活動についての設問で、「訪問した会社数」に対しての回答で「6社～70社」が前年より増加した。「内定社数」については「2社・3社・4社以上」が前年より増加した。

集8ページ Q10(b) (c) 参照

「就職活動において訪問した会社数」(%)



「内定が出た会社数」(%)



また今調査から新設した、「SNSを就職活動に利用しましたか」という設問に対し、「はい」とする回答が20.4%となった。年齢別で見ると、20歳以上が24.0%、男女別で見ると、女性が26.3%という結果となった。

集9ページ Q11 参照

利用しましたか	全体	～19歳	20歳～	男性	女性
はい	20.4%	4.2%	24.0%	18.3%	26.3%

「はい」という回答者に対して「利用して良かった点、悪かった点」についてフリーコメントを求めたところ、以下のような回答が得られた(抜粋)。

良かった点。

- ・ 周りの人の状況を把握することができた。必要な情報を簡単に入手できた。
- ・ 今現在働いている人の生の声を知ることができた。
- ・ SNSでしか募集していない説明会に参加できた。
- ・ SNSを通じて知り合えた人と就活について話げできた。
- ・ 人事担当者と親しく接することができた。
- ・ 友人と情報共有を行うことにより、より多くの企業について知ることができた。
- ・ 地方にいてもリアルタイムで情報を入手でき、説明会も視聴できた。

悪かった点。

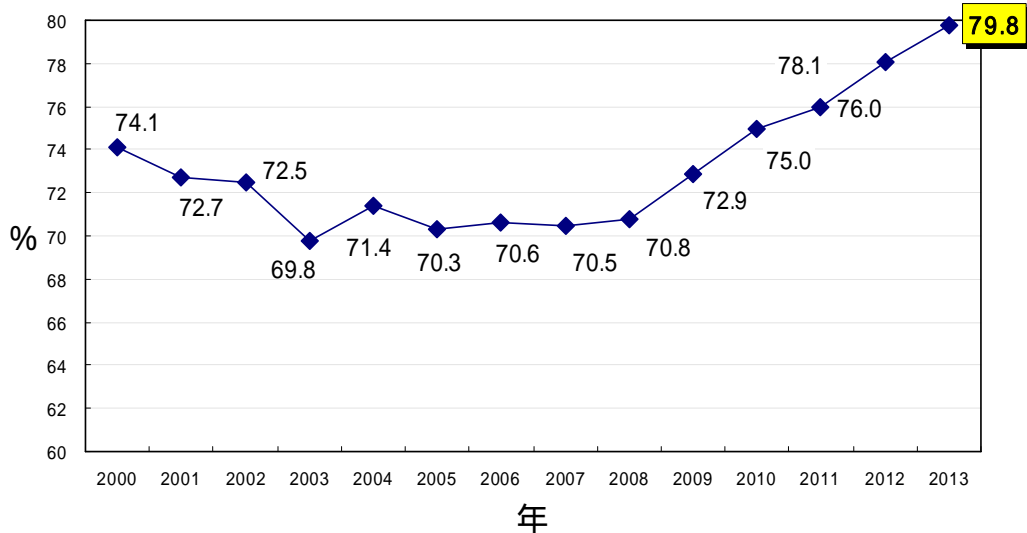
- ・ 他の人の状況を知り、焦ってしまった。
- ・ 大量の情報に振り回された。情報の取捨選択に迷った。
- ・ 個人情報の取り扱いが面倒であった。
- ・ 公私混同しやすくリスクを感じた。
- ・ 情報が偏り視野が狭くなってしまった。
- ・ それほど役に立ったとは思わない。
- ・ 企業側、就活生側それぞれにメリットがないまま、何となく利用しているように感じる。

ほか

(参考) 過去最高となった項目

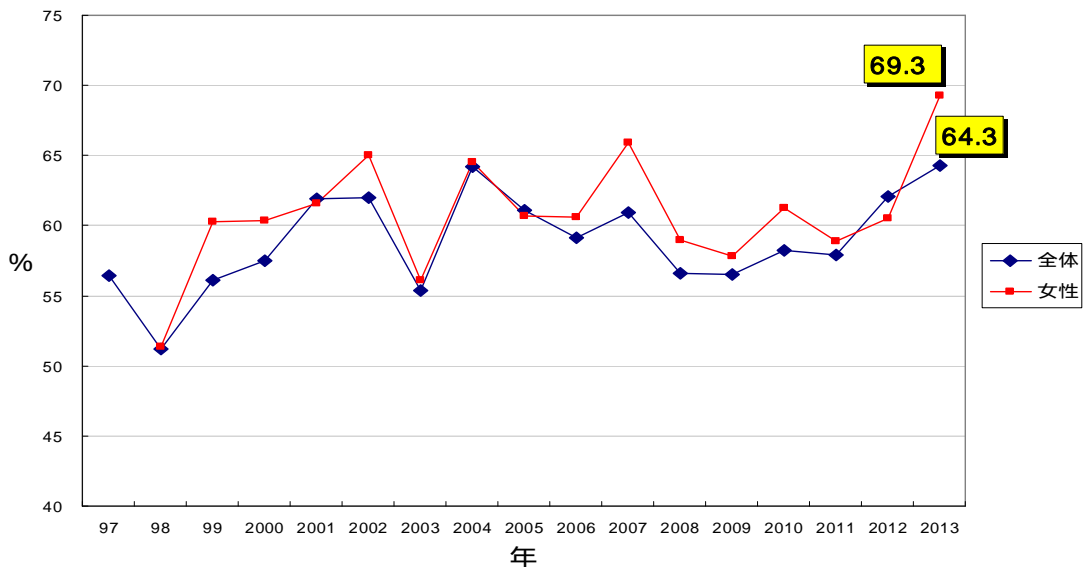
「ビジネス上、有益な情報を入手しました。そのときあなたは、…」とする設問に対し、「周りの上司、先輩に対して積極的に情報提供する」を選択した回答が 2000 年の設問開始以来過去最高の数値となった(79.8%)。(もう1つの選択肢「上司、先輩とはいえ、仕事上のライバルなので、必要に応じて情報提供するか否かを決める」は 20.2%。) 集1ページ Q5(d) 参照

「ビジネス上、有益な情報を入手した際に、上司や先輩に積極的に情報提供する」という回答割合(%)



「学校時代の友人との先約よりも職場のウラ情報が聞けそうな飲み会を優先する」とする回答が 1997 年の継続調査以来、過去最高となった(64.3%)。また男女別では女性の約 7 割が職場の飲み会を優先するとの回答を選択した(女性:69.3%、男性:62.4%)。女性の数値は 98 年の男女別調査以来、過去最高となった。 集1ページ Q5(c) 参照

「学校時代の友人との先約よりも職場の飲み会を優先する」とする回答割合



【属性表】

設 問	回 答	2013年	2012年	2011年	2010年	2009年	2008年	2007年	2006年	2005年	2004年	2003年	2002年	2001年	2000年
Q1 (a)性別	男性	72.4	77.0	71.8	78.3	74.6	73.6	74.2	70.1	72.4	72.3	68.7	72.7	63.0	65.3
	女性	27.6	23.0	28.2	21.7	25.4	26.4	25.8	29.9	27.6	27.3	31.3	27.3	37.0	34.7
(b)年齢	20歳未満	16.9	19.7	15.7	17.0	17.1	16.3	18.3	18.2	14.3	10.9	10.9	12.6	10.7	13.0
	20歳以上	83.1	80.3	84.3	83.0	82.9	83.7	81.7	81.8	85.7	89.1	89.1	87.4	89.3	87.0
Q2最終学歴	4大	50.9	48.7	53.2	49.0	54.8	54.5	53.3	53.9	59.6	57.2	61.1	62.7	63.0	57.3
	大学院	21.9	21.9	20.5	24.3	18.1	18.0	16.9	12.2	9.7	20.2	16.7	15.2	10.7	9.2
	高等学校	13.9	16.4	13.0	14.1	14.3	14.5	15.1	15.2	12.0	7.3	8.9	9.7	7.9	11.0
	工業高専	6.8	6.3	5.3	5.6	4.9	3.8	4.9	4.4	3.3	5.4	2.7	2.5	3.5	3.3
	短大	2.2	2.5	4.0	2.2	3.3	4.4	4.3	7.2	8.6	4.7	4.5	5.0	7.4	8.8
	専門学校	3.5	3.7	3.6	4.4	4.3	4.4	5.2	6.5	6.2	4.7	5.1	3.7	7.2	9.5
	その他		0.5	0.4	0.4	0.3	0.4	0.3	0.6	0.7	0.4	0.9	1.2	0.3	0.9
Q3 (a)従業員数	～299人	18.5	13.4	15.5	17.9	15.9	19.4	22.5	28.1	29.7	55.1	54.1	43.7	51.9	61.0
	300人～	81.5	86.6	84.5	82.1	84.1	80.6	77.5	71.9	70.3	44.9	45.9	56.3	48.1	39.0
(b)業種	鉱業	0.2	0.1	0.2	0.8	0.6	0.3	0.6	0.6	0.6	0.3	2.6	0.7	1.1	1.1
	建設業	8.1	7.0	9.4	7.3	6.7	6.0	6.4	6.5	13.1	11.1	7.4	12.9	7.5	9.5
	製造業	25.6	22.6	17.6	20.9	16.6	19.9	24.4	29.8	23.9	39.0	35.4	43.3	35.8	37.0
	運輸・通信業	4.6	14.9	13.9	18.3	17.5	15.3	15.5	13.4	12.4	3.8	4.3	4.0	5.4	4.5
	卸売・小売業、飲食店	9.2	8.3	8.0	4.7	10.4	9.8	7.1	12.3	14.6	10.8	11.3	9.3	15.2	12.5
	金融・保険・不動産業	9.0	9.1	11.5	7.2	10.5	13.3	9.9	16.3	14.7	5.3	5.9	4.5	6.1	3.4
	サービス業（情報処理含む）	27.0	23.1	24.3	29.5	25.9	28.7	25.9	9.0	9.2	17.3	19.2	12.1	15.8	19.0
	その他	16.3	14.9	15.1	11.3	11.8	6.7	10.2	12.1	11.5	12.4	13.9	13.2	13.1	12.9
(c)職種	事務職	15.3	15.5	16.5	12.2	15.4	16.7	17.9	20.3	22.6	23.6	29.5	25.6	28.1	26.1
	企画職	0.9	0.5	0.8	0.8	1.0	0.9	1.0	1.2	0.9	2.8	3.0	2.2	4.8	2.2
	技術職（現場スタッフ）	21.8	24.1	23.2	22.6	18.9	16.8	18.3	22.2	20.2	22.4	15.9	19.6	12.8	18.8
	技能職（製造組立）	8.3	8.6	4.3	6.2	5.6	5.9	8.0	8.1	7.7	6.5	6.7	10.4	8.9	9.9
	研究・開発職	4.3	4.4	3.4	5.1	4.4	5.8	5.0	5.9	4.8	10.1	10.1	11.4	8.7	9.7
	営業職	14.5	14.3	19.3	15.0	15.5	15.4	16.6	20.0	19.3	20.4	18.9	18.9	16.7	16.5
	販売職	2.3	2.2	0.7	0.6	3.3	3.2	1.8	3.4	3.6	0.1	0.0	0.3	1.1	0.4
	情報処理職	22.7	21.5	21.1	28.1	22.3	24.6	18.7	2.5	5.3	4.4	6.5	2.1	6.6	8.5
	その他	9.9	8.9	10.7	9.4	13.6	10.7	12.7	16.4	15.6	9.6	9.4	9.5	12.4	7.9
Q4志望順位 （春のみ）	第一志望	74.7	76.2	74.2	71.5	76.9	75.4	70.5	69.6	66.8	57.7	60.2	64.1	57.1	50.5
	第二志望	14.5	14.3	13.5	14.3	13.3	14.7	16.8	16.3	17.9	21.6	16.2	18.7	19.1	21.9
	第三志望	5.2	4.5	5.8	6.6	5.4	4.9	5.7	5.8	6.6	7.4	7.9	7.1	9.4	9.2
	その他	5.6	5.0	6.5	7.6	4.4	5.0	7.0	8.3	8.8	13.4	15.7	10.1	14.4	18.3



「若者意識アンケート・13」集計表(Q1-Q4は本人の属性：属1ページ参照、属性によるクロス集計の結果は今年の数値)

設 問	2013年	2012年	2011年	2010年	2009年	2008年	2007年	2006年	2005年	2004年	2003年	2002年	2001年	2000年	男	女	～19歳	20歳～	～299人	300人～
Q5 以下のaからfのそれぞれの場合に、あなたならどうしますか？あなたのお考えに近い方の番号1つを でかこんで下さい。																				
(a)上司も加わったミーティングの席ですばらしいアイデアを思いつきましたが、すぐ上の先輩と意見が対立しそうです。このときあなたは、・・・																				
1. 先輩の顔をたててしまっている	33.9	36.2	34.1	32.7	35.2	36.4	37.1	37.1	38.2	34.1	31.6	29.3	33.6	28.7	30.3	43.2	33.1	33.5	38.3	33.0
2. 自分の意見をはっきり言う	66.1	63.8	65.9	67.3	64.8	63.6	62.9	62.9	61.8	65.9	68.4	70.7	66.4	71.3	69.7	56.8	66.9	66.5	61.7	67.0
(b)ある仕事をやっているうちに、研修でおそったマニュアルに書かれていないことが起きました。このときあなたは、・・・																				
1. できるだけ自分で工夫してみる	33.9	31.1	37.3	34.9	34.0	31.6	29.6	27.8	30.7	30.1	31.9	31.6	33.4	35.8	32.9	36.7	23.0	36.3	30.8	34.3
2. すぐにストップしてあとは先輩や上司に聞く	66.1	68.9	62.7	65.1	66.0	68.4	70.4	72.2	69.3	69.9	68.1	68.4	66.6	64.2	67.1	63.3	77.0	63.7	69.2	65.7
(c)職場の人たちで飲みに行くことになりました。そこでは職場のウラ情報が聞けそうです。しかし、あなたには今晚、学校時代の友人との先約があります。このときあなたは、・・・																				
1. 職場の飲み会に出る	64.3	62.1	57.9	58.2	56.5	56.6	60.9	59.1	61.1	64.2	55.4	62.0	61.9	57.5	62.4	69.3	55.7	66.1	69.9	63.0
2. 友人との飲み会に出る	35.7	37.9	42.1	41.8	43.5	43.4	39.1	40.9	38.9	35.8	44.6	38.0	38.1	42.5	37.6	30.7	44.3	33.9	30.1	37.0
(d)ビジネス上、有益な情報を入手しました。そのときあなたは、・・・																				
1. 周りの上司、先輩に対して、積極的に情報を提供する	79.8	78.1	76.0	75.0	72.9	70.8	70.5	70.6	70.3	71.4	69.8	72.5	72.7	74.1	77.9	84.8	76.9	80.6	82.2	79.3
2. 上司、先輩とはいえ、仕事上のライバルなので、必要に応じて情報提供するか否か決める	20.2	21.9	24.0	25.0	27.1	29.2	29.5	29.4	29.7	28.6	30.2	27.5	27.3	25.9	22.1	15.2	23.1	19.4	17.8	20.7

設 問	2013年	2012年	2011年	2010年	2009年	2008年	2007年	2006年	2005年	2004年	2003年	2002年	2001年	2000年	男	女	～19歳	20歳～	～299人	300人～
(e) 上司から会社のためにはなるが、自分の良心に反する手段で仕事を進めるように指示されました。このときあなたは、・・・								06秋より 選択肢を 変更												
1. 指示の通り行動する	37.9	39.1	40.7	39.0	40.6	37.5	37.2								40.9	30.6	39.6	37.3	38.4	37.8
2. 指示に従わない	11.2	11.8	11.4	14.5	11.7	14.6	13.4								11.0	11.4	12.0	10.9	10.3	11.2
3. わからない	50.9	49.1	47.9	46.5	47.7	47.9	49.4								48.1	58.0	48.4	51.8	51.3	51.0
(f) 職場で法令に抵触する可能性のあることが行われていることを知ったあなたは、是正のため、上司に相談しましたが、具体的な指示や行動をとってくれそうにありません。このときあなたは、										04年より										
1. もうひとつ上位の上司に相談する	58.2	54.5	52.5	52.8	50.9	49.7	52.1	48.9	49.2	45.1					58.6	57.5	49.8	60.1	53.6	59.3
2. 総務部など管理部門に相談する	30.6	34.5	36.8	35.0	36.7	36.8	34.7	37.3	35.3	38.5					30.3	31.2	35.6	29.4	33.8	30.0
3. 役所など公的機関やマスコミ等に相談する	1.3	0.9	0.7	1.4	1.7	2.2	1.2	1.2	1.9	1.4					1.2	1.5	1.9	1.2	1.7	1.1
4. わからない	9.9	10.1	10.0	10.8	10.7	11.3	12.0	12.6	13.6	15.0					9.9	9.7	12.7	9.3	10.8	9.5
<b>Q6 以下に性格のちがう2つのタイプの職場があげてあります。そのそれぞれについて、あなたの好きなタイプの番号をかこんで下さい。</b>																				
(a) 仕事の進め方																				
1. 各人の仕事の内容があらかじめはっきりと決められていて、おたがいに余計な口出しをしないですむ職場	38.8	39.3	39.3	35.7	42.9	40.8	39.9	43.8	38.4	42.5	42.1	41.3	41.0	41.1	38.4	40.2	46.8	36.8	44.0	37.4
2. 各人の担当する仕事の内容が細かく決められておらず、必要に応じて調整をする職場	61.2	60.7	60.7	64.3	57.1	59.2	60.1	56.2	61.6	57.5	57.9	58.7	59.0	58.9	61.6	59.8	53.2	63.2	56.0	62.6
(b) 担当したい仕事																				
1. 職場の先輩や他の部門とチームを組んで、成果を分かち合える仕事	84.8	86.4	85.1	84.7	83.5	82.2	82.9	79.1	78.8	77.3	74.4	75.8	78.3	72.9	84.7	85.0	87.7	84.1	80.9	85.9
2. 自分の個人的な努力が直接成果に結びつく仕事	15.2	13.6	14.9	15.3	16.5	17.8	17.1	20.9	21.2	22.7	25.6	24.2	21.7	27.1	15.3	15.0	12.3	15.9	19.1	14.1

設 問	2013年	2012年	2011年	2010年	2009年	2008年	2007年	2006年	2005年	2004年	2003年	2002年	2001年	2000年	男	女	～19歳	20歳～	～299人	300人～
(c)給料の決め方（給与体系）																				
1. 各人の業績や能力が大きく影響する給与システム	61.7	61.6	59.0	55.7	55.7	57.7	61.9	63.0	65.9	66.7	68.0	73.3	71.9	72.7	62.2	60.1	59.5	62.1	63.6	61.1
2. 業績や能力よりも、年齢・経験を重視して給与が上がるシステム	38.3	38.4	41.0	44.3	44.3	42.3	38.1	37.0	34.1	33.3	32.0	26.7	28.1	27.3	37.8	39.9	40.5	37.9	36.4	38.9
(d)残業																				
1. 残業は多いが、仕事を通じて自分のキャリア、専門能力が高められる職場	37.1	36.2	39.0	40.8	35.8	36.3	32.4	32.4	34.2	35.8	38.0	41.5	36.6	35.5	39.8	29.9	29.1	38.9	32.1	37.7
2. 残業が少なく、平日でも自分の時間を持って、趣味などに時間が使える職場	62.9	63.8	61.0	59.2	64.2	63.7	67.6	67.6	65.8	64.2	62.0	58.5	63.4	64.5	60.2	70.1	70.9	61.1	67.9	62.3
(e)労働時間・裁量労働																				
1. 残業手当がつくことを前提に決められた時間、場所で働く職場（含、フレックスタイム制）	69.1	69.4	69.5	69.1	68.3	72.2	69.2	64.3	61.6	65.3	61.5	65.1	60.4	58.0	66.8	74.9	69.6	68.7	65.8	69.9
2. 仕事の成果で評価されることを前提に時間、場所などを自由に選べる職場	30.9	30.6	30.5	30.9	31.7	27.8	30.8	35.7	38.4	34.7	38.5	34.9	39.6	42.0	33.2	25.1	30.4	31.3	34.2	30.1
(f)キャリア																				
1. ひとつの仕事や持ち場を長い間経験させて、スペシャリスト（専門家）としてきたえる職場	41.6	42.9	43.3	43.7	44.3	45.7	48.1	45.1	48.5	48.3	51.0	52.1	51.5	52.4	41.5	42.3	45.7	40.7	50.0	39.5
2. いろいろな仕事や持ち場を経験させて、ジェネラリスト（会社全般の仕事が見渡せるような人）としてきたえる職場	58.4	57.1	56.7	56.3	55.7	54.3	51.9	54.9	51.5	51.7	49.0	47.9	48.5	47.8	58.5	57.7	54.3	59.3	50.0	60.5
(g)昇格																				
1. 仕事を通して発揮した能力をもとにして評価が決まり、同期入社でも昇格に差が付くような職場	66.1	66.5	64.3	62.9	61.3	63.4	65.6	67.4	67.1	70.1	70.4	74.6	69.3	72.4	67.7	61.5	56.6	67.8	65.5	65.9
2. 年齢や経験によって、平均的に昇格していく職場	33.9	33.5	35.7	37.1	38.7	36.6	34.4	32.6	32.9	29.9	29.6	25.4	30.7	27.6	32.3	38.5	43.4	32.2	34.5	34.1

設 問	2013年	2012年	2011年	2010年	2009年	2008年	2007年	2006年	2005年	2004年	2003年	2002年	2001年	2000年	男	女	～19歳	20歳～	～299人	300人～
Q7 以下のaからnのそれぞれについて、あなたの考え方に近い方の番号を でかこんで下さい。																				
(a) 自分のキャリアプランに反する仕事を、我慢して続けるのは無意味だ								06年より設問を変更												
1. そう思う	22.4	18.0	18.1	16.5	18.5	18.7	21.2	23.1							20.4	27.4	25.1	22.0	29.4	20.7
2. そう思わない	77.6	82.0	81.9	83.5	81.5	81.3	78.8	76.9							79.6	72.6	74.9	78.0	70.6	79.3
(b) 仕事の手順は、細かいところまできめておいて欲しい																				
1. そう思う	46.5	47.1	45.8	46.3	48.7	45.7	47.3	47.9	48.9	45.7	43.2	42.2	48.9	52.0	47.7	43.2	66.8	42.1	49.0	46.1
2. そう思わない	53.5	52.9	54.2	53.7	51.3	54.3	52.7	52.1	51.1	54.3	56.8	57.8	51.1	48.0	52.3	56.8	33.2	57.9	51.0	53.9
(c) - 海外勤務のチャンスがあれば、応じたい			11年春より新設問																	
1. そう思う	55.0	54.5	54.3												54.8	55.0	29.7	59.8	46.6	56.5
2. そう思わない	45.0	45.5	45.7												45.2	45.0	70.3	40.2	53.4	43.5
(c) - 「そう思う」と回答した一番の理由		12年秋より新設問																		
1. 語学力を活かしたい	3.1														2.8	3.9	0.0	3.5	3.2	3.2
2. 国内では経験できない仕事に挑戦してみたい	26.3														26.6	24.5	28.0	25.9	27.8	25.4
3. 視野を広げたい	39.4														38.7	41.5	48.4	38.6	41.1	40.0
4. 海外で生活してみたい	12.3														11.2	15.6	18.3	11.6	13.9	12.3
5. キャリア形成に役立たせたい	17.5														18.9	13.8	3.2	19.1	12.0	17.9
6. その他	1.4														1.7	0.7	2.2	1.3	1.9	1.2
(d) 若いうちならフリーランスの生活を送るのも悪くない																				
1. そう思う	25.1	22.7	24.3	20.6	21.1	23.5	26.4	32.4	33.1	36.2	40.4	38.5	45.1	47.1	24.1	27.2	17.4	26.9	34.6	22.8
2. そう思わない	74.9	77.3	75.7	79.4	78.9	76.5	73.6	67.6	66.9	63.8	59.6	61.5	54.9	52.9	75.9	72.8	82.6	73.1	65.4	77.2
(e) 条件の良い会社があれば、さっさと移る方が得だ																				
1. そう思う	26.0	23.5	24.0	21.6	21.1	23.4	25.7	29.5	30.4	33.7	31.0	37.5	35.8	38.0	25.7	26.6	20.3	27.5	27.4	25.2
2. そう思わない	74.0	76.5	76.0	78.4	78.9	76.6	74.3	70.5	69.6	66.3	69.0	62.5	64.2	62.0	74.3	73.4	79.7	72.5	72.6	74.8
(f) 会社の運動会などの親睦行事は、参加したい			11年春より設問を変更																	
1. そう思う	86.8	88.0	85.2												87.0	86.3	92.1	85.8	85.1	87.6
2. そう思わない	13.2	12.0	14.8												13.0	13.7	7.9	14.2	14.9	12.4

設 問	2013年	2012年	2011年	2010年	2009年	2008年	2007年	2006年	2005年	2004年	2003年	2002年	2001年	2000年	男	女	～19歳	20歳～	～299人	300人～
(g)細かいことは下に任せ、上に立つもの(上司)はいつも大きな目で仕事を見ていて欲しい																				
1. そう思う	51.7	52.5	54.5	48.1	48.2	49.3	49.6	43.6	47.0	53.7	51.1	52.7	51.6	48.5	52.8	48.7	30.4	56.2	47.1	52.7
2. そう思わない	48.3	47.5	45.5	51.9	51.8	50.7	50.4	56.4	53.0	46.3	48.9	47.3	48.4	51.5	47.2	51.3	69.6	43.8	52.9	47.3
(h)自分には仕事を通じてかなえない「夢」がある																				
1. そう思う	68.9	70.5	71.3	72.9	71.6	69.6	68.8	67.0	64.3	66.7	66.2	64.6	61.8	63.5	70.7	64.3	56.2	71.3	62.3	70.5
2. そう思わない	31.1	29.5	28.7	27.1	28.4	30.4	31.2	33.0	35.7	33.3	33.8	35.4	38.2	36.5	29.3	35.7	43.8	28.7	37.7	29.5
(i)将来への自分のキャリアプランを考える上では、社内で出世するより、自分で起業して独立したい											03年より新設問									
1. そう思う	14.9	12.5	14.7	12.8	14.1	15.8	18.3	20.1	23.4	27.0	31.5				16.5	10.3	9.5	16.2	20.5	13.2
2. そう思わない	85.1	87.5	85.3	87.2	85.9	84.2	81.7	79.9	76.6	73.0	68.5				83.5	89.7	90.5	83.8	79.5	86.8
(j)人より多く賃金を得なくとも、食べていけるだけの収入があれば十分だ								06年より新設問												
1. そう思う	34.4	34.2	35.4	33.5	36.2	34.1	33.8	36.0							32.5	39.5	32.3	34.8	37.6	33.6
2. そう思わない	65.6	65.8	64.6	66.5	63.8	65.9	66.2	64.0							67.5	60.5	67.7	65.2	62.4	66.4
(k)あなたが発注者の立場であれば、取引先からお中元やお歳暮や食事などを受け取ることは問題がない													01年より新設問							
1. そう思う	43.7	45.1	43.1	42.0	42.9	39.0	43.0	42.8	45.5	45.2	43.4	43.4	44.5		44.7	41.1	56.5	41.2	52.7	42.0
2. そう思わない	56.3	54.9	56.9	58.0	57.1	61.0	57.0	57.2	54.5	54.8	56.6	56.6	55.5		55.3	58.9	43.5	58.8	47.3	58.0
(l)従来の基準や慣習には反しても、法律に反しないことであれば、どんな強引な手段や方法をとっても問題はない								06年より設問を変更												
1. そう思う	22.4	21.1	22.0	19.8	22.2	19.3	18.5	18.8							24.3	17.3	17.8	23.3	25.4	21.6
2. そう思わない	77.6	78.9	78.0	80.2	77.8	80.7	81.5	81.2							75.7	82.7	82.2	76.7	74.6	78.4

設 問	2013年	2012年	2011年	2010年	2009年	2008年	2007年	2006年	2005年	2004年	2003年	2002年	2001年	2000年	男	女	～19歳	20歳～	～299人	300人～
(m) これからの社会人生活は不安より期待の方が大きい			11年春より新設問																	
1. そう思う	58.2	59.5	56.0												60.5	52.6	46.8	60.4	50.4	60.0
2. そう思わない	41.8	40.5	44.0												39.5	47.4	53.2	39.6	49.6	40.0
(n) 子どもが生まれたとき、育児休暇を取得したい			11年秋より新設問																	
1. そう思う	71.7	70.3													61.8	97.7	76.8	71.1	72.2	71.7
2. そう思わない	28.3	29.7													38.2	2.3	23.2	28.9	27.8	28.3
<b>Q 8 あなたが会社で仕事をする上で、下記の方々のいずれの方が大切だと思いますか。イ～ホに優先順位（1～5）をつけて下さい。</b>																				
あなたが会社で仕事をする上で、下記の方々のいずれの方が大切だと思いますか。イ～ホに優先順位（1～5）をつけて下さい。	<b>1位</b>	1位	1位	1位	1位	1位	1位	1位	1位	1位	1位	1位	02年より		1位	1位	1位	1位	1位	1位
イ. 顧客・消費者	61.7	60.9	60.0	61.1	58.7	55.6	60.8	60.6	65.9	63.2	63.0	61.4			61.4	62.5	58.5	62.4	50.9	63.7
ロ. 株主	2.3	3.4	2.0	3.8	3.2	2.7	2.6	3.1	3.2	3.2	3.5	2.9			2.6	1.6	3.8	2.0	3.6	2.0
ハ. 上司・同僚	24.3	24.9	26.2	24.1	26.0	25.4	24.6	22.6	19.8	21.4	21.3	23.6			22.8	27.8	23.5	24.2	26.3	24.1
ニ. 取引先	7.9	6.5	6.6	8.3	8.0	8.8	8.0	8.5	7.5	7.3	8.9	6.9			8.4	6.6	7.7	8.0	16.0	6.1
ホ. 地域社会	4.3	4.9	5.8	3.7	4.0	7.8	4.3	5.4	3.7	5.8	3.7	5.2			5.1	2.3	7.7	3.7	4.5	4.4

設 問	2013年	2012年	2011年	2010年	2009年	2008年	2007年	2006年	2005年	2004年	2003年	2002年	2001年	2000年	男	女	～19歳	20歳～	～299人	300人～
<b>Q 9 転職についてお聞きします。以下のaからcのそれぞれについて、あなたの考えにあてはまる番号を で囲んで下さい。</b>																				
(a) あなたは、転職についてどう考えますか？																				
1. しないにこしたことはない	31.9	32.8	31.4	34.2	34.6	27.6	27.2	24.8	24.8	21.5	23.3	22.0	19.9	18.6	33.8	27.0	37.8	30.0	29.5	32.4
2. それなりの理由があれば、1～2度の転職はしかたがない	48.0	48.0	46.8	47.4	46.4	52.6	51.8	51.5	51.4	51.9	48.5	47.2	50.8	49.0	46.8	51.0	42.5	49.8	49.4	47.8
3. それなりの理由があれば、何度してもかまわない	14.2	12.6	15.2	12.4	12.5	14.9	15.8	18.1	18.0	21.9	21.9	24.7	24.5	25.9	14.1	14.3	8.9	15.1	15.8	13.7
4. いずれでもない・わからない	5.9	6.6	6.6	6.0	6.5	4.9	5.2	5.6	5.8	4.7	6.3	6.1	4.8	6.5	5.2	7.6	10.8	5.0	5.3	6.1
(b) あなたは一つの会社に、最低でもどのくらい勤めるべきだと思いますか？																				
1. 1年	0.5	0.8	0.8	0.7	0.9	1.2	1.6	1.8	1.9	1.0	3.9	2.0	3.4	3.1	0.4	0.8	0.0	0.6	1.8	0.3
2. 2～3年	24.3	24.6	23.7	23.9	26.0	28.0	27.7	32.8	35.4	34.7	30.9	27.0	37.4	33.1	19.5	36.6	21.0	25.1	30.4	23.5
3. 4～5年	29.0	29.2	28.7	28.3	27.7	27.8	25.8	24.2	26.6	25.4	25.4	26.0	22.6	21.0	28.4	31.0	32.1	28.4	25.7	29.5
4. 6年以上	24.4	25.5	26.3	26.0	23.6	20.6	19.6	16.8	14.8	16.6	13.6	14.3	8.0	9.4	28.2	14.7	28.3	23.4	20.8	25.3
5. 転職するそれなりの理由があれば、期間は関係ない	19.2	17.1	17.1	18.6	18.7	19.7	22.1	21.7	18.3	18.7	22.3	26.1	25.3	29.5	20.5	15.4	15.2	20.1	19.0	18.7
6. いずれでもない・わからない	2.6	2.8	3.4	2.5	3.1	2.7	3.2	2.7	3.0	3.6	3.9	4.6	3.3	3.9	2.9	1.5	3.5	2.3	2.3	2.7
(c) 当てはまるもの1つだけに をつけて下さい																				
1. 今の会社に一生勤めようと思っている	55.5	60.1	54.4	57.4	55.2	47.1	45.9	39.8	38.3	29.8	30.8	27.3	23.1	20.5	56.6	52.7	73.7	51.1	45.9	58.3
2. きっかけ、チャンスがあれば、転職しても良い	31.3	26.6	30.4	30.3	27.9	35.2	34.4	39.7	38.8	50.7	46.2	50.5	49.3	51.3	32.3	28.6	14.6	35.1	37.4	29.4
3. 現在、ぜひ転職したい	0.3	0.3	0.7	0.6	0.6	0.6	1.3	1.0	1.5	0.8	2.1	1.8	1.9	1.9	0.3	0.4	0.6	0.3	0.6	0.2
4. いずれでもない・わからない	12.9	13.0	14.5	11.7	16.3	17.1	18.4	19.5	21.3	18.7	21.0	20.4	25.7	26.3	10.7	18.3	11.1	13.5	16.1	12.1

設 問	2013年	2012年	2011年	2010年	2009年	2008年	2007年	2006年	2005年	2004年	2003年	2002年	2001年	2000年	男	女	～19歳	20歳～	～299人	300人～
<b>Q10 あなたの就職活動についてうかがいます。次の問いの当てはまる方の番号に をかこんでください。</b>																				
(a)就職活動を始めた時期は？			11年より 選択肢を 変更																	
1.2011年 5～8月	7.3	11.1	10.0												7.3	7.5	10.9	6.5	5.9	7.7
2.2011年 9～12月	41.6	40.7	39.6												39.9	46.1	12.8	47.4	31.2	44.3
3.2012年 1～4月	32.3	28.2	31.3												33.5	29.6	16.0	35.8	34.7	31.3
4.2012年 5月以降	17.5	19.0	17.8												18.5	14.5	59.6	8.9	25.3	16.0
5.その他	1.3	1.0	1.3												0.8	2.3	0.6	1.4	2.9	0.7
(b)訪問した会社数は？			11年より 選択肢を 変更																	
1.1社～5社	35.6	39.6	35.7												38.7	27.7	99.0	22.4	39.4	34.7
2.6社～10社	14.8	13.1	12.5												14.6	15.5	0.6	17.9	16.2	14.4
3.11社～20社	19.3	16.7	16.7												19.1	19.7	0.0	23.4	15.0	20.3
4.21社～30社	14.2	13.8	14.9												13.5	16.1	0.3	17.2	11.8	15.0
5.31社～50社	10.3	10.2	12.6												8.8	14.1	0.0	12.3	10.3	10.2
6.51社～70社	4.5	4.0	5.3												4.2	5.2	0.0	5.4	5.0	4.4
7.71社以上	1.3	2.6	2.3												1.1	1.7	0.0	1.4	2.4	1.1
(c)内定が出た会社数は？																				
1.1社	60.0	64.6	63.2	61.7	53.1	50.7	55.3	63.7	65.4	65.1	64.1				61.4	56.3	98.1	52.1	71.5	57.5
2.2社	22.2	19.9	17.8	18.5	20.2	21.2	21.0	20.0	18.7	22.5	21.2				19.9	28.0	1.6	26.4	18.2	23.0
3.3社	10.4	9.3	10.6	9.3	13.4	13.4	11.8	8.6	9.8	6.3	8.4				10.2	10.9	0.3	12.7	7.4	11.1
			11年より 選択肢を 変更																	
4.4社以上	7.4	6.2	8.4												8.5	4.8	0.0	8.8	2.9	8.4



設 問	2013年	2012年	2011年	2010年	2009年	2008年	2007年	2006年	2005年	2004年	2003年	2002年	2001年	2000年	男	女	～19歳	20歳～	～299人	300人～
(d)就職した会社の内定が出た時期は？											03年より									
1.2012年 春	51.5	45.6	55.5	53.1	53.4	51.1	46.6	32.1	32.4	21.1	20.3				51.8	50.7	1.0	61.6	20.4	58.3
2.2012年 夏	19.9	21.0	17.5	17.5	15.7	16.7	19.5	31.1	31.1	39.5	36.5				18.2	24.1	6.8	22.7	31.1	17.6
3.2012年 秋	18.2	23.0	17.7	17.8	19.4	18.9	21.8	24.7	19.4	19.5	23.2				20.9	10.9	76.5	6.2	24.6	16.9
4.2012-13年 冬	7.5	7.1	5.8	6.1	6.1	8.1	8.0	9.2	11.8	12.2	12.1				6.6	9.9	15.4	6.0	18.3	4.9
5.2013年 春	2.5	3.0	3.1	4.9	4.8	4.5	3.4	2.1	4.1	6.3	6.0				2.1	3.6	0.3	3.0	4.7	2.0
6.その他	0.4	0.3	0.4	0.6	0.6	0.7	0.7	0.8	1.2	1.5	1.9				0.3	0.8	0.0	0.5	0.9	0.3
(e)就職活動のとき、会社を選ぶ基準にしたことは？1～14からトップ5を選んでください。	1位	1位	1位	1位	10年より 選抜股を 変更															
(1)給料がよい	7.9	7.0	6.1	6.1											9.2	4.5	16.4	5.9	10.6	7.5
(2)研修制度・福利厚生	9.0	9.7	7.5	6.9											8.5	10.3	12.5	8.5	5.8	9.5
(3)経営・業績の安定	11.1	14.8	14.3	14.9											12.4	8.0	19.3	9.6	7.3	11.8
(4)業務負担少ない	0.9	1.1	0.7	1.0											0.8	1.2	0.6	0.9	1.8	0.7
(5)社員・社風に魅力を感じた	13.0	13.0	13.9	11.8											10.6	19.6	4.2	14.9	16.1	12.2
(6)通勤に便利	2.8	1.6	1.7	1.9											2.3	4.1	5.1	2.3	8.8	1.5
(7)規模が大きい	3.7	4.1	4.4	4.6											3.8	3.3	4.5	3.4	0.9	4.4
(8)仕事に魅力	34.9	39.3	32.8	37.1											34.9	34.6	18.3	38.1	29.4	36.2
(9)企業の社会的責任を果たしている	1.9	1.3	2.5	1.6											1.9	1.7	0.6	2.0	0.9	2.1
(10)会社・経営者の理念に魅力を感じた	1.6	0.9	1.8	1.7											1.5	2.1	1.0	1.7	1.8	1.5
(11)自分ができる仕事・業種・職種だと思った	7.1	3.9	7.5	6.8											7.2	6.4	8.4	6.8	9.4	6.4
(12)人の薦め	2.6	1.9	2.3	2.3											2.9	1.7	8.0	1.6	3.9	2.4
(13)自分を採用してくれる会社	2.9	1.1	3.6	2.6											3.1	2.3	0.6	3.5	2.7	3.0
(14)その他	0.6	0.2	0.9	0.9											0.8	0.2	0.3	0.7	0.6	0.7
設 問	2013年	2012年	2011年	2010年	2009年	2008年	2007年	2006年	2005年	2004年	2003年	2002年	2001年	2000年	男	女	～19歳	20歳～	～299人	300人～
Q 1 1 SNSを就職活動に利用しましたか？ 2013年春より新設問																				
1. はい	20.4														18.3	26.3	4.2	24.0	17.0	21.1
2. いいえ	79.6														81.7	73.7	95.8	76.0	83.0	78.9